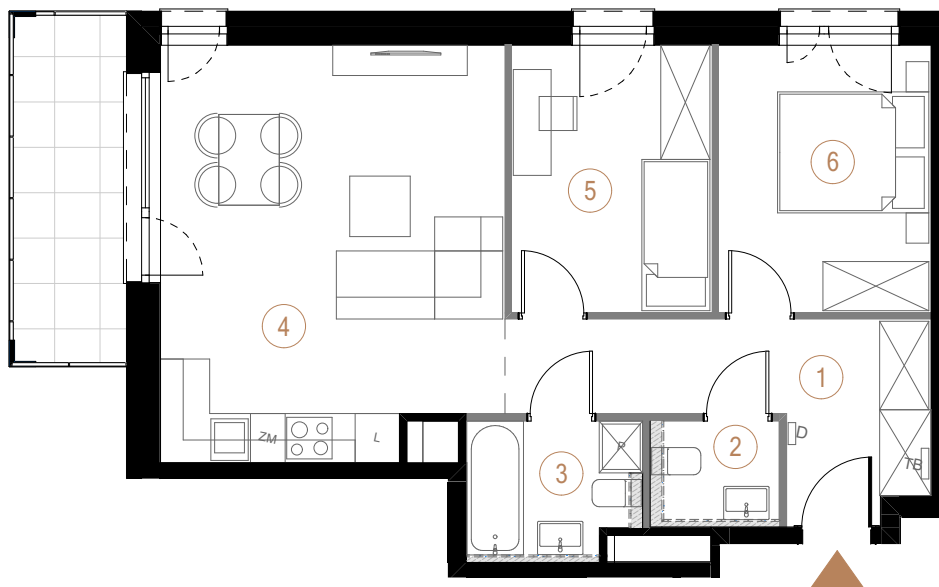


budynek
D

piętro
3

powierzchnia
mieszkania
59,71 m²

liczba
pokoi
3



Ściany działowe

Ściany nośne

1	przedpokój	9,63
2	toaleta	2,39
3	łazienka	4,07
4	salon + aneks kuchenny	24,24
5	pokój 1	9,42
6	pokój 2	9,96
		59,71 m ²
balkon		7,29

