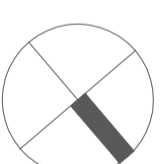


Inwentaryzacja Powykonawcza

ul. prof. Janusza Groszkowskiego 22C
w Zegrzu gmina Serock, powiat Legionowski



REZYDENCJA
ZEGRZE

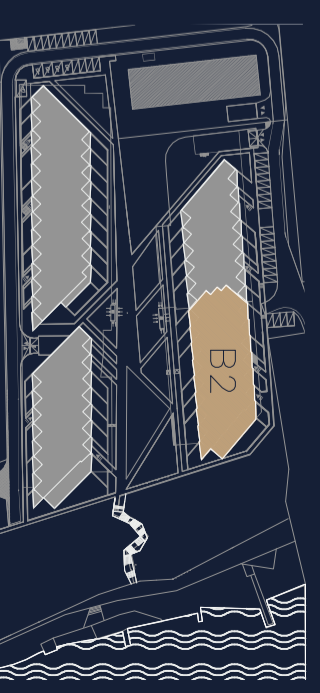
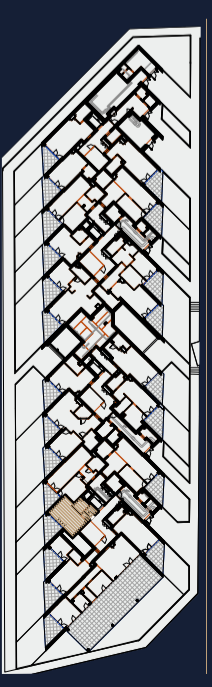
LOKAL NR 32 (nr techniczny D90)

PIĘTRO/KONDYGNACJA PARTER/1
KLATKA B

1 SALON Z ANEKSEM	26,41 m ²
2 ŁAZIENKA	4,44 m ²

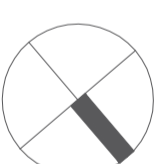
POWIERZCHNIA UŻYTKOWA **30,85 m²**

4 TARAS	10,52 m ²
5 OGRÓDEK	28,99 m ²



Inwentaryzacja Powykonawcza

ul. prof. Janusza Groszkowskiego 22C
w Zegrzu gmina Serock, powiat Legionowski



REZYDENCJA
ZEGRZE

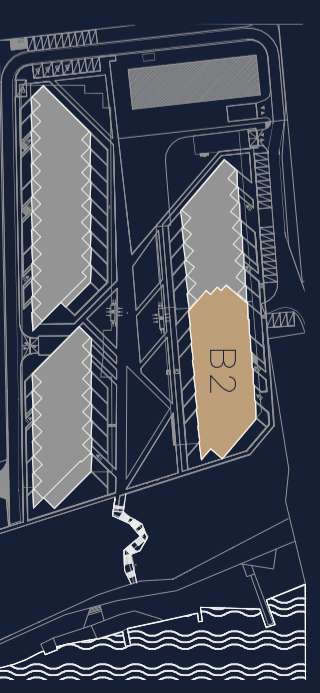
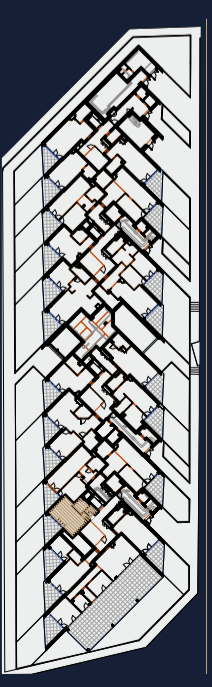
LOKAL NR 32 (nr techniczny D90)

PIĘTRO/KONDYGNACJA PARTER/1
KLATKA B

1 SALON Z ANEKSEM	26,41 m ²
2 ŁAZIENKA	4,44 m ²

POWIERZCHNIA UŻYTKOWA **30,85 m²**

4 TARAS	10,52 m ²
5 OGRÓDEK	28,99 m ²



LEGENDA

- ściany działowe z możliwością rearanżacji lub demontażu
- wejście do mieszkania



UWAGI

- Powierzchnia lokalu obliczona została zgodnie z Polską Normą PN-ISO 9836, powołaną w rozporządzeniu Ministra Rozwoju z dnia 11 września 2020 rokuz późniejszymi zmianami w sprawie szczegółowego zakresu i formy projektu budowlanego.
- Naruszenie elementów konstrukcyjnych jest zabronione.

Data wydania: 15.07.2024

OPRACOWAŁ: Rafał Kościeszka

SPRAWDZIŁ: inż. Marcin Gryczka



Rezydencja Zegrze Sp. z o. o. Sp. k.



CHMIELEWSKI SKALA ARCHITEKCI