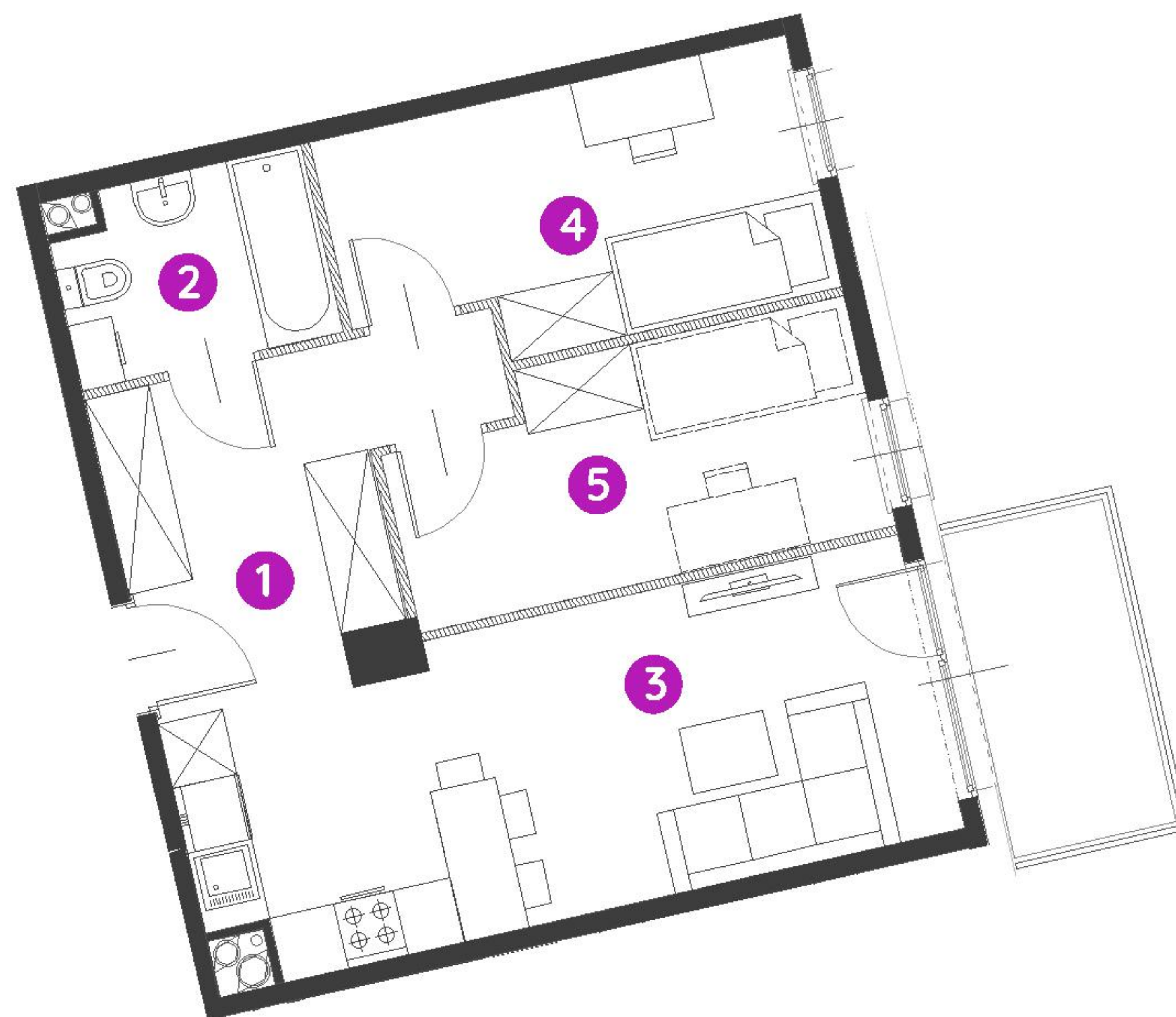


Murapol Osiedle Szafirowe

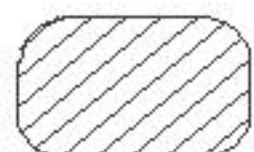
Gliwice | ul. Szafirowa



mieszkanie **6.B.1.03**

piętro **1**

budynek **nr 6**

1. hol	8,41 m ²
2. łazienka	3,92m ²
3. salon/ aneks kuchenny	17,71 m ²
4. sypialnia	9,40 m ²
5. garderoba	8,62 m ²
 powierzchnia ścian działowych nadających się do demontażu	1,86 m ²

metraż

49,92 m²

balkon

4,50 m²



0 1 2 5m

Podziałka podana z tolerancją +/- 5%

Aranżacja mieszkania ma charakter poglądowy.



Biuro Sprzedaży: Gliwice, ul. Szafirowa 59, T: 32 411 39 72, M: gliwice@murapol.pl. Centrala: Bielsko-Biała, ul. Partyzantów 51, T: 33 819 33 33, M: sekretariat@murapol.pl, murapol.pl

UWAGA: Powierzchnia liczona wg PN-ISO 9836; 1997. Na etapie projektu wykonawczego i realizacji obiektu mogą wystąpić korekty w powierzchni lokali i układzie ścian, powierzchnia liczona w stanie wykończonym. Do obliczeń przyjęto 1,5 cm tynku. Do powierzchni użytkowej lokalu wlicza się powierzchnię pod ścianami działowymi, nadającymi się do demontażu.