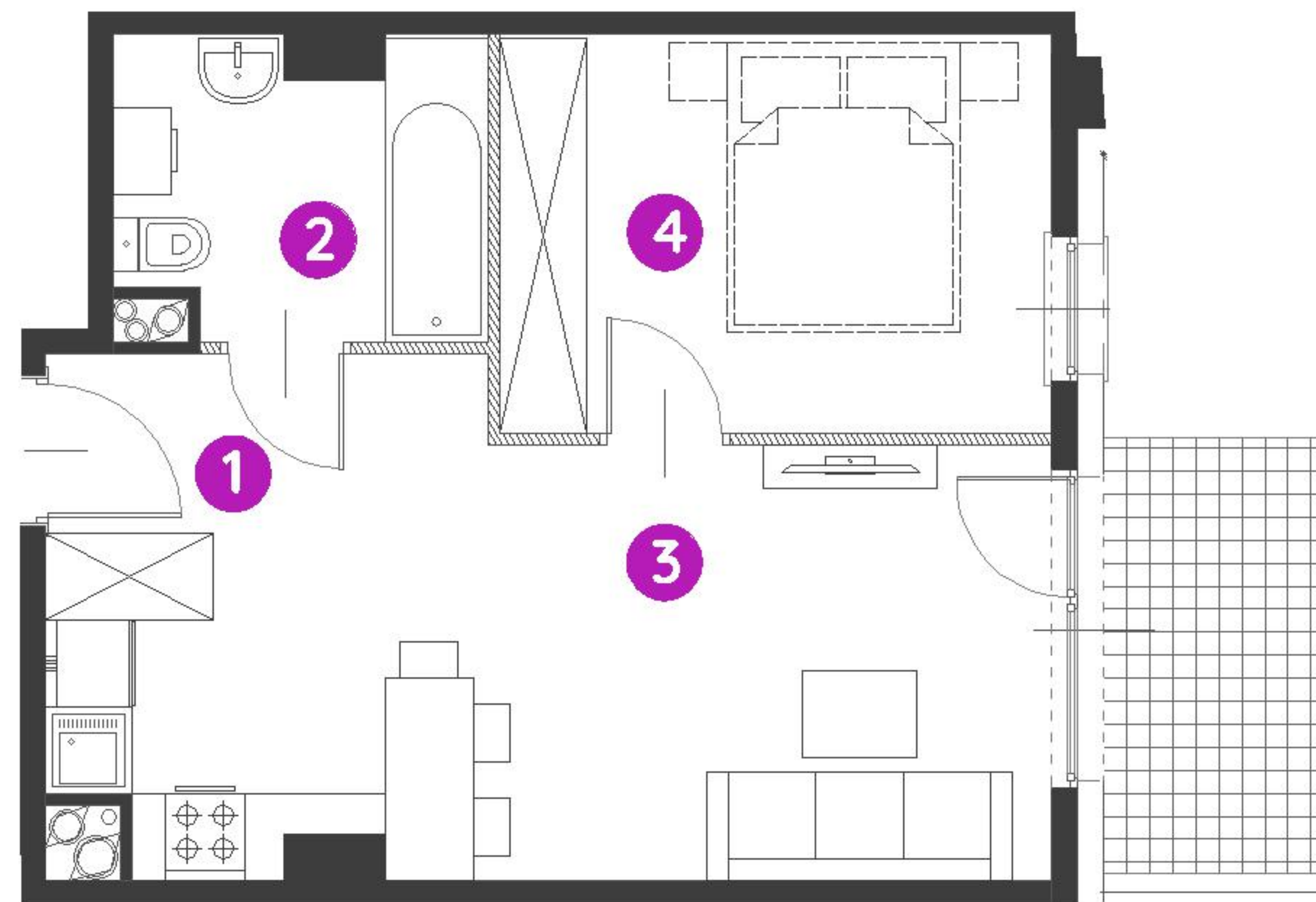


Murapol Osiedle Szafirowe

Gliwice | ul. Szafirowa

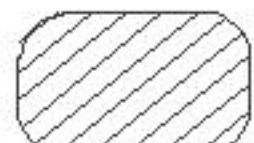


mieszkanie **6.A.0.04**

piętro **parter**

budynek **nr 6**

1. hol	4,48 m ²
2. łazienka	4,88 m ²
3. salon/ aneks kuchenny	17,39 m ²
4. garderoba	10,30m ²

 powierzchnia ścian działowych nadających się do demontażu **0,94 m²**

metraż **37,99 m²**

ogródek **10,71 m²**

taras **4,50 m²**



0 1 2 5m

Podziałka podana z tolerancją +/- 5%
Aranżacja mieszkania ma charakter poglądowy.

Biuro Sprzedaży: Gliwice, ul. Szafirowa 59, T: **32 411 39 72**, M: gliwice@murapol.pl. Centrala: Bielsko-Biała, ul. Partyzantów 51, T: 33 819 33 33, M: sekretariat@murapol.pl, murapol.pl

UWAGA: Powierzchnia liczona wg PN-ISO 9836; 1997. Na etapie projektu wykonawczego i realizacji obiektu mogą wystąpić korekty w powierzchni lokali i układzie ścian, powierzchnia liczona w stanie wykończonym. Do obliczeń przyjęto 1,5 cm tynku. Do powierzchni użytkowej lokalu wlicza się powierzchnię pod ścianami działowymi, nadającymi się do demontażu.