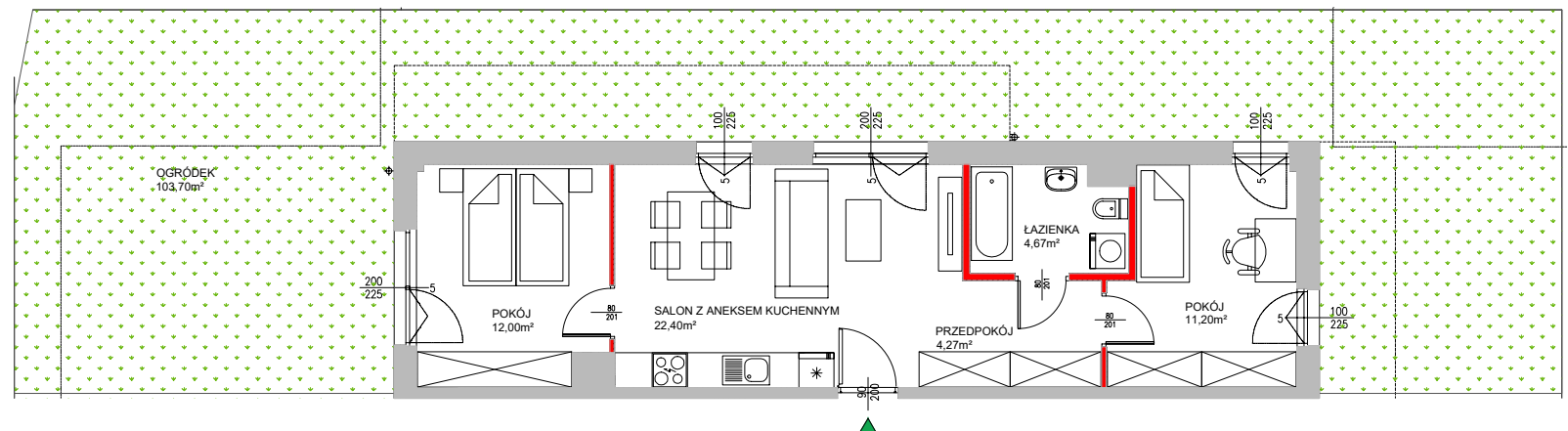
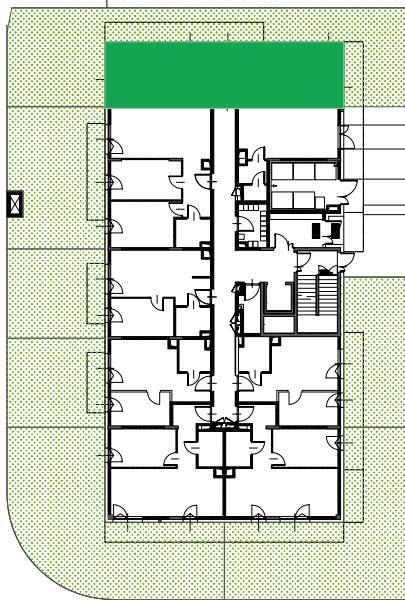
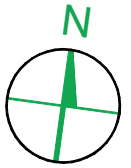




LEGENDA:

 - ŚCIANY PRZYKŁADOWEJ ARANŻACJI



PARTER

MIESZKANIE NR

G0.7

**POWIERZCHNIA
SPRZEDAŻOWA**

54,54m²

przedpokój	4,27m ²
salon z aneksem kuch.	22,40m ²
pokój 2 os.	12,00m ²
pokój 1 os.	11,20m ²
łazienka	4,67m ²
ogródek	ok.103,70m ²



Biuro sprzedaży mieszkań
ul. Mleczarska 9C/9 05-500 Nowa Iwiczna

tel.: 574 184 369
574 184 362
sprzedaz@stacjadom.pl
www.stacjadom.pl



UWAGI:

Powierzchnia sprzedażowa - powierzchnia liczona w stanie wykończonym wg normy PN-ISO9836:1997. Karta mieszkania opracowana na podstawie projektu wykonawczego. Niniejsza karta nie stanowi wiążącego opisu prezentowanego lokalu. Projekt chroniony prawem autorskim. Nieprzeznaczony do celów wykonawczych.