

lokal 1.B.6.01

**52,49 m<sup>2</sup>**

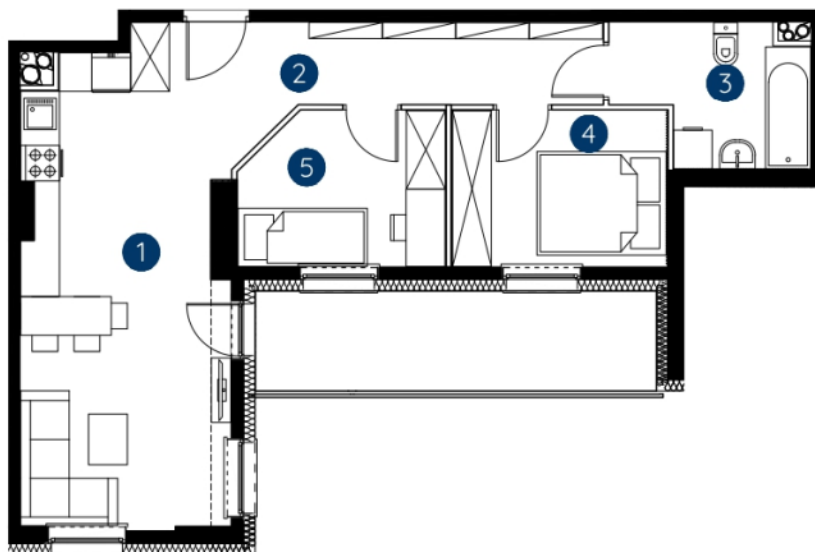
piętro 6

budynek 1



**Murapol  
Rivo**

Bydgoszcz, ul. Dworcowa



1. salon z aneksem kuchennym	23,00 m <sup>2</sup>
2. hol wejściowy	8,44 m <sup>2</sup>
3. łazienka	5,85 m <sup>2</sup>
4. sypialnia	7,95 m <sup>2</sup>
5. sypialnia	7,25 m <sup>2</sup>
<b>metraż</b>	<b>52,49 m<sup>2</sup></b>

**Schemat kondygnacji**



0 1 2 5m

Podziałka podana z tolerancją +/- 5%