

A.1.3 | 3 pokoje | 74.82 m<sup>2</sup>

www.lesnasonata.pl | tel. +58 500 85 75

# LEŚNA Sonata

by **CORDIA**

## KARTA LOKALU MIESZKALNEGO

MIESZKANIE **A.1.3**  
PIĘTRO **1**  
ILOŚĆ POKOI **3**

## ZESTAWIENIE POWIERZCHNI

KORYTARZ	9,72 m <sup>2</sup>
SALON + ANEKS KUCH.	26,06 m <sup>2</sup>
POKÓJ	14,19 m <sup>2</sup>
POKÓJ	15,52 m <sup>2</sup>
ŁAZIENKA	4,94 m <sup>2</sup>
WC	1,74 m <sup>2</sup>

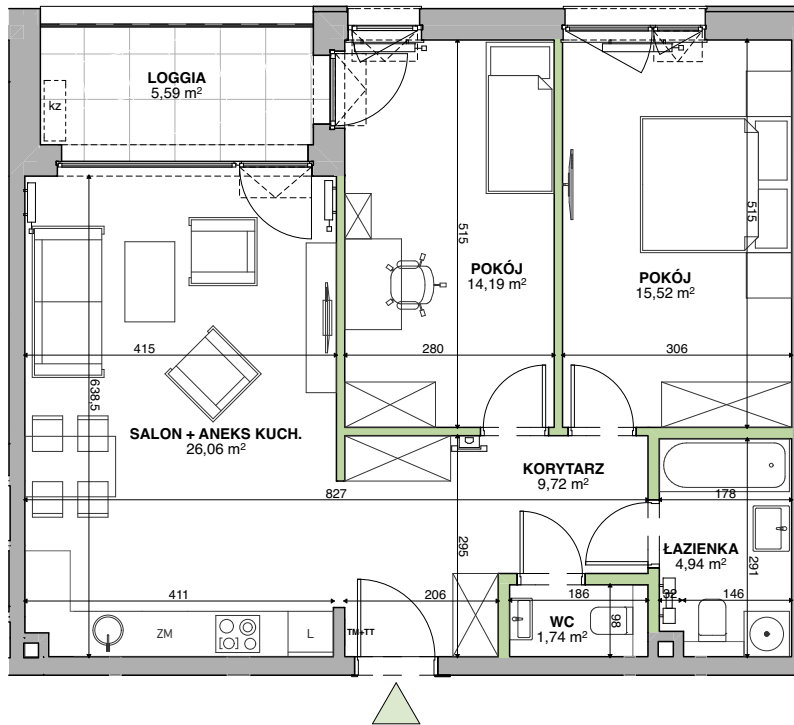
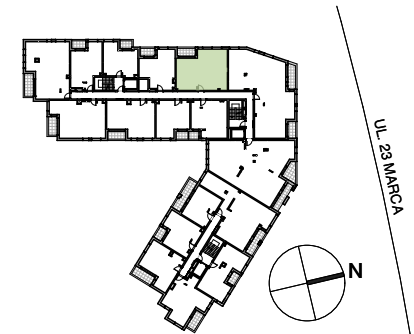
**POW. UŻYTKOWA** 72,17 m<sup>2</sup>

POW. PRZEGRÓD 2,65 m<sup>2</sup>

**POW. ROZLICZENIOWA** 74,82 m<sup>2</sup>

LOGGIA 5,59 m<sup>2</sup>

## POŁOŻENIE NA KONDYGNACJI



0 1 2 3 4 5m

SCIANY MOŻLIWE DO REARANŻACJI

SCIANY NIEDEMONTOWALNE

BALUSTRADA

LOKALIZACJA WIDEODOMOFONU

**TM+TT** TABLICA MIESZKANIOWA + TELETECHNICZNA

MOŻLIWA LOKALIZACJA ZEWN. JEDNOSTKI KLIMATYZACJI

DEWELOPER

**CORDIA**

www.cordiapolska.pl

PROJEKTANT

**WOLSKI**  
architekci

www.wolskiarchitekci.pl

Karta ma jedynie znaczenie poglądowe i przedstawia przykładową aranżacją lokalu. mogą wystąpić różnice wymiarów i usytuowania elementów powstałe w trakcie realizacji prac budowlanych. Wymiary pomieszczeń, lokalizację przyborów sanitarnych, rozmieszczenie punktów instalacyjnych itp. podano zgodnie z projektem wykonawczym. Powierzchnia użytkowa lokalu jest określona na podstawie Rozporządzenia Ministra Transportu, Budownictwa i Gospodarki Morskiej z dnia 25 kwietnia 2012 r. w sprawie szczegółowego zakresu i formy projektu budowlanego, zgodnie z zasadami zawartymi w polskiej normie PN-ISO 9836:1997. Powierzchnia użytkowa lokalu jest obliczana w metrach kwadratowych z dokładnością do dwóch miejsc po przecinku. Powierzchnia rozliczeniowa została wyliczona zgodnie z zasadami szczegółowo opisanymi w umowie deweloperskiej/przedwstępnej. Przedstawiona aranżacja i wykończenie mają charakter wyłącznie przykładowy, w szczególności jedynie przykładowe - i nie wchodzące w skład oferty oraz wykończenia zbywanego lokalu są elementy aranżacyjne (meble, AGD, elementy dekoracyjne, ozdoby itp.). Podane na karcie wymiary pomieszczeń są poglądowe, wskazano je zgodnie z projektem wykonawczym [bez uwzględnienia grubości tynków], w świetle pionowych przegród (ścian) w stanie surowym. Karta nie stanowi publicznego zapewnienia Dewelopera co do właściwości lokalu.