

LEGENDA

- ścianki działowe
- ścianki i obudowy pionów instalacyjnych



Powierzchnia lokalu obliczona została zgodnie z Polską Normą PN-ISO 9836:2015-12, powołaną w rozporządzeniu Ministra Transportu, Budownictwa i Gospodarki Morskiej z dnia 11 września 2020 roku w sprawie szczegółowego zakresu i formy projektu budowlanego. Powierzchnia rozliczeniowa lokalu, uwzględniająca powierzchnię pod ściankami działowymi, służy do ustalenia ceny sprzedaży. Powierzchnia użytkowa lokalu służy do celów ewidencyjnych i wycenistoksięgowych. Instalacja wodna i kanalizacyjna doprowadzona do kuchni, łazienki i WC, zakończona korkami, nie schowana w ścianach. Rozprowadzenie instalacji pod przybory leży po stronie Nabywcy. Meble, biały montaż oraz drzwi wewnętrzne nie stanowią elementu wyposażenia lokalu. Deweloper zastrzega sobie możliwość wprowadzenia niewielkich zmian w dalszym etapie inwestycji. Przedstawiona aranżacja lokalu jest przykładowa.



data sporządzenia karty 27.10.2023

LOKAL NR 176

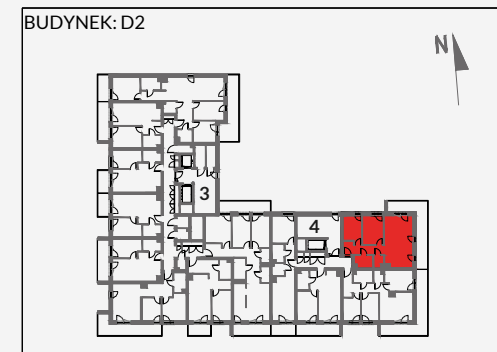
PIĘTRO	1
POKOJE	3
KLATKA	4
POWIERZCHNIA ROZLICZENIOWA	60.39 m²
POWIERZCHNIA UŻYTKOWA	58.61 m²

HOL	7.40 m ²
POKÓJ 1	8.79 m ²
POKÓJ 2	10.49 m ²
POKÓJ Z ANEKSEM KUCHENNYM	25.91 m ²
ŁAZIENKA	3.96 m ²
WC	2.06 m ²

POWIERZCHNIA POD ŚCIANKAMI DZIAŁOWYMI	1.78 m ²
--	---------------------

BALKON	18.82 m²
---------------	----------------------------

POŁOŻENIE LOKALU W BUDYNKU:



MIESZKANIA POWTARZALNE:-

Adres inwestycji: Kraków, ul. Piasta Kołodzieja 82

BIURO SPRZEDAŻY

📞 12 351 05 01