

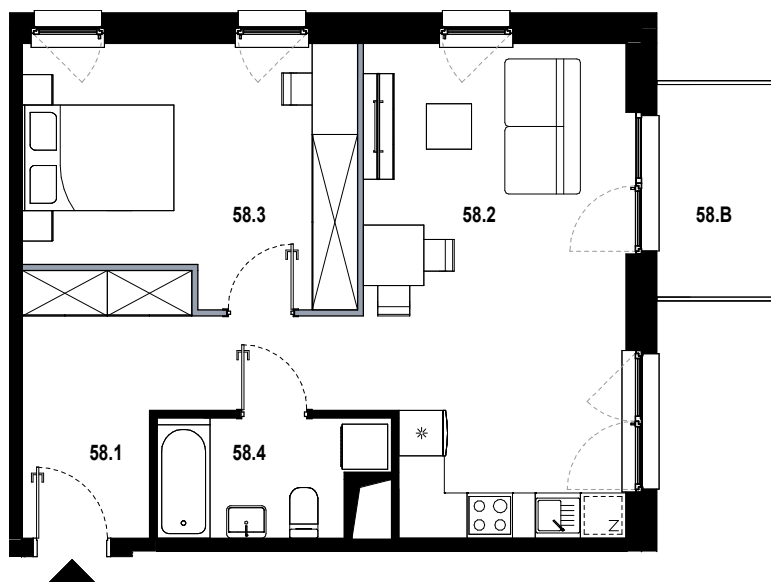
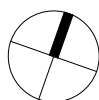
BUDYNEK D2

LOKAL MIESZKALNY NR 58

POWIERZCHNIA 50.30 m²



OSIEDLE MOZAIKA



58.1	hol	9.82 m ²
58.2	pokój dzienny z aneksem	21.90 m ²
58.3	pokój	14.20 m ²
58.4	łazienka	4.38 m ²
58.B	balkon	4.33 m ²

■ ŚCIANKA DZIAŁOWA NADAJĄCA SIĘ DO DEMONTAŻU

ORIENTACJA MIESZKANIA:
PÓŁNOC-WSCHÓD

UL. PEKOWICKA, 31-262 KRAKÓW

BUDYNEK D2

PIĘTRO 4

SKALA 1:100

www.osiedlemozaika.pl

nr telefonu: +48 882 364 039

- Powierzchnia użytkowa obliczana według normy PN-ISO 9836:2015-12
- Rzut mieszkania został sporządzony na podstawie projektu budowlanego, zastrzega się możliwość zmian w układzie mieszkań i podanych powierzchniach, zgodnie z zapisami umowy deweloperskiej
- W związku z opracowaniem projektu wykonawczego ze względów konstrukcyjnych, instalacyjnych i architektonicznych mogą wystąpić zmiany w zakresie pionów i kominów oraz korekty otworów okiennych