

PLAN SYTUACYJNY - RZUT 3 PIĘTRA

3 PIĘTRO

MIESZKANIE INWESTYCJA - PIĘTRO/ SEGMENT/ LOKAL **LIR-C.03.03**

LICZBA POKOI	POWIERZCHNIA UŻYTKOWA	WYSOKOŚĆ (W STANIE DEWELOPERSKIM) śr. wys. 2,50 m
4	76,98 m²	

WYKAZ POWIERZCHNI POMIESZCZEŃ

1	HOL	5,94	m2
2	ŁAZIENKA	4,33	m2
3	POKÓJ Z ANEKSEM (w tym wys. do 2,2m - 0,33m ²)	25,37	m2
4	WC	1,34	m2
5	POM.GOSP.	3,36	m2
6	POKÓJ 1	12,36	m2
7	POKÓJ 2	8,97	m2
8	POKÓJ 3 (w tym wys. do 2,2m- 7,97m ²)	15,31	m2
9	TARAS	9,06	m2
9.1	TARAS	31,22	m2

INNE MIESZKANIA O PODOBNYM UKŁADZIE

PIĘTRO	SEGMENT			
	A	B	C	D
0	-	-	-	-
1	-	-	-	-
2	-	-	-	-
3	LIR-A.03.03	LIR-B.03.03	-	LIR-D.03.03

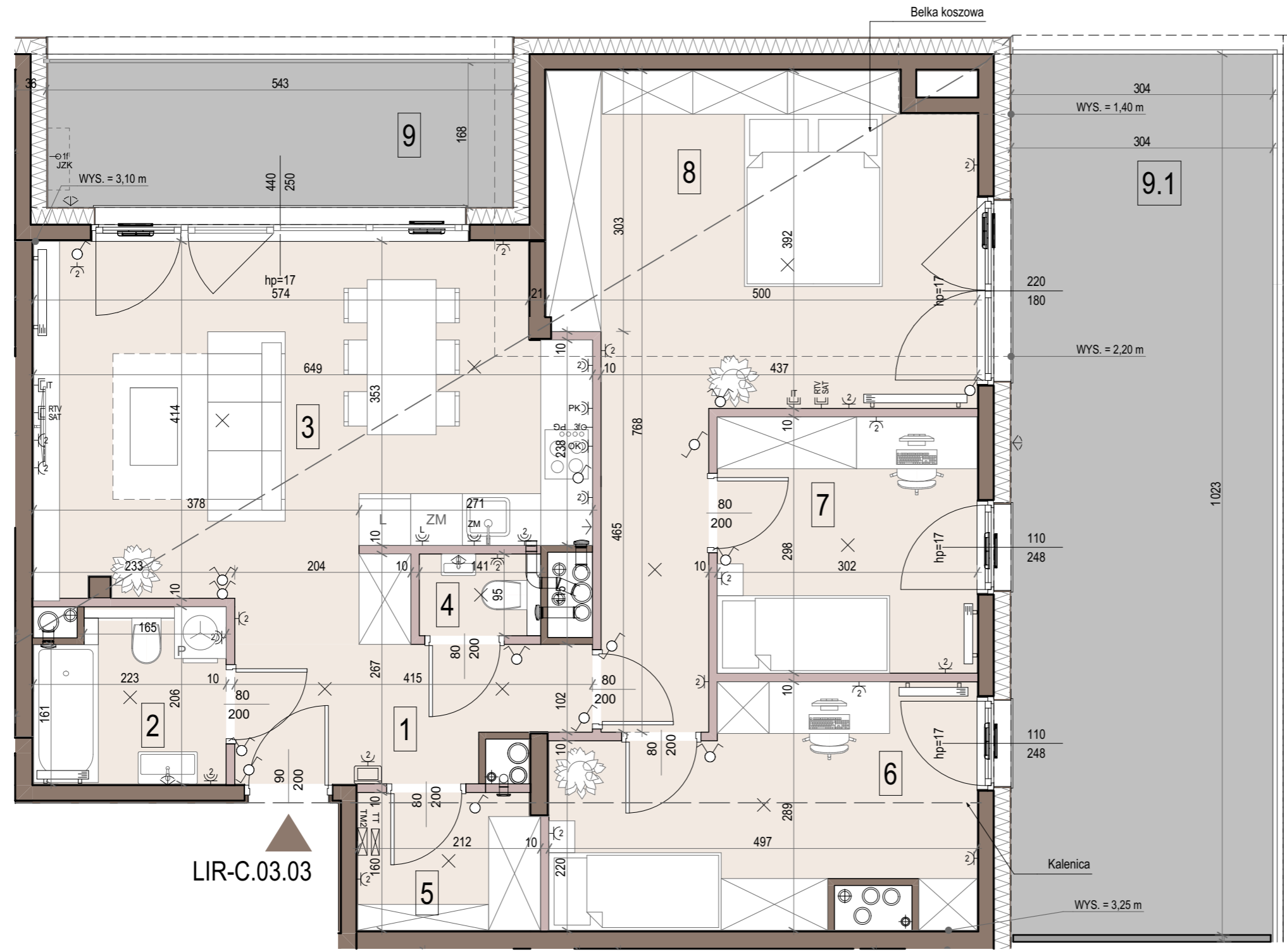


Matexi Polska Kraków Sp. z o.o.
Biuro Sprzedaży, Kraków - Stare Podgórze, ul. Limanowskiego 5
www.matexipolska.pl

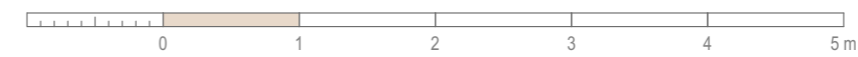
JEDNOSTKA PROJEKTOWA



ION Architektki Sp. z o.o. Spółka Komandytowa
Siedziba: al. Słowackiego 31/6, 31-159 Kraków
Biuro: ul. Władysława Jaworskiego 12/1, 31-519 Kraków



LIR-C.03.03



<ul style="list-style-type: none"> SCIANY ŻELBETOWE ORAZ MUROWANE SZACHTÓW SCIANY DEMONTOWALNE NAWIEWNIK OKIENNY ROLETA ZEWNĘTRZNA (PARTER) NUMER POMIESZCZENIA BALUSTRADA SZKLANA / STALOWA 	<ul style="list-style-type: none"> GRZEJNIK SCIENNY PIONY INSTALACYJNE: <ul style="list-style-type: none"> kuchnia łazienka okap kuchenny PION KANALIZACJI JEDNOSTKA ZEWN. KLIMATYZACJI - PROP. LOKALIZACJA ZAWOR CZERPALNY W OGRÓDZIE WPUST ODWODNIENIOWY 	<ul style="list-style-type: none"> TABLICE/ ROZDZIELNICE EL. WIDEODOFON ŁĄCZNIK JEDNOBIEGUNOWY ŁĄCZNIK JEDNOBIEGUNOWY IP44 ŁĄCZNIK DWUBIEGUNOWY ŁĄCZNIK DWUBIEGUNOWY IP44 ŁĄCZNIK SCHODOWY ŁĄCZNIK KRZYŻOWY 	<ul style="list-style-type: none"> WPUST OŚWIETLENIOWY SUFITOWY WPUST OŚWIETLENIOWY NAŚCIENNY WPUST OŚWIETLENIOWY NAŚCIENNY IPP44 2x GNIAZDO 1-FAZ POJ. WE WSP. RAMCE GNIAZDO DO ZAS. ŁODÓWKI GNIAZDO DO ZAS. OKAPU GNIAZDO DO ZAS. PIEKARNIKA WPUST EL. 3-FAZ NA PŁYTCĘ GRZEWCZĄ 	<ul style="list-style-type: none"> GNIAZDO DO ZAS. ZMYWARKI GNIAZDO 1-FAZ IP44 POJEDYNCZE 2x GNIAZDO 1-FAZ IP44 POJ. WE WSP. RAMCE GNIAZDO 1-FAZ IP44 POJ. TARASOWE STEROWANE ŁĄCZNIKIEM WEWNĘTRZNYM GNIAZDO RJ45 GNIAZDO TELEWIZJI KABLOWEJ I SAT. GNIAZDO DO JEDNOSTKI ZEWNĘTRZNEJ KLIMATYZACJI STROPODACH ZIELONY NA PŁYTCY GARAŻU 	<ul style="list-style-type: none"> OKNO BALKONOWE OKNO Z PARAPETEM S - SZEROKOŚĆ OKNA PODANA W ŚWIETLE MURU H - WYSOKOŚĆ OKNA PODANA W ŚWIETLE MURU hp - POZIOM PARAPETU hp(fix) - DOLNY POZIOM SKRZYDŁA OTWIERALNEGO (POZIOM PARAPETU ZESTAWU OKIENNEGO) 	<p>KARTA KATALOGOWA JEST ZAŁĄCZNIKIEM DO UMOWY</p> <p>Na zasadach określonych w Rozporządzeniu Ministra Transportu, Budownictwa i Gospodarki Morskiej z dnia 25 kwietnia 2012 roku w sprawie szczegółowego zakresu i formy projektu budowlanego (Dz. U. z 2012 r., poz. 462), to jest w oparciu o Polską Normę PN-ISO 9836:2015-12, przy czym pomiaru dokonuje się na poziomie podłogi z dokładnością do 0,01m² (jedna setna metra kwadratowego), w mieszkaniu w stanie całkowicie wykończonym, a więc z tyłkami.</p> <p>Wymiary, powierzchnie oraz rozmieszczenie instalacji (elektryczne, sanitarne) mogą ulec nieznaczny zmianom. Instalacje oraz urządzenia elektryczne, sanitarne i drzwi wewnętrzne nie stanowią wyposażenia lokali. Przedstawiono przykładowe rozmieszczenie urządzeń sanitarnych i kuchennych. Podłoga pod posadzkę wykonaną ze szlichty. Na warstwy wykończeniowe podłóg przewidziano 2 cm. Zabrania się ingerencji w elementy nośne budynku oraz szachty instalacyjne.</p>
--	---	---	---	--	---	---