

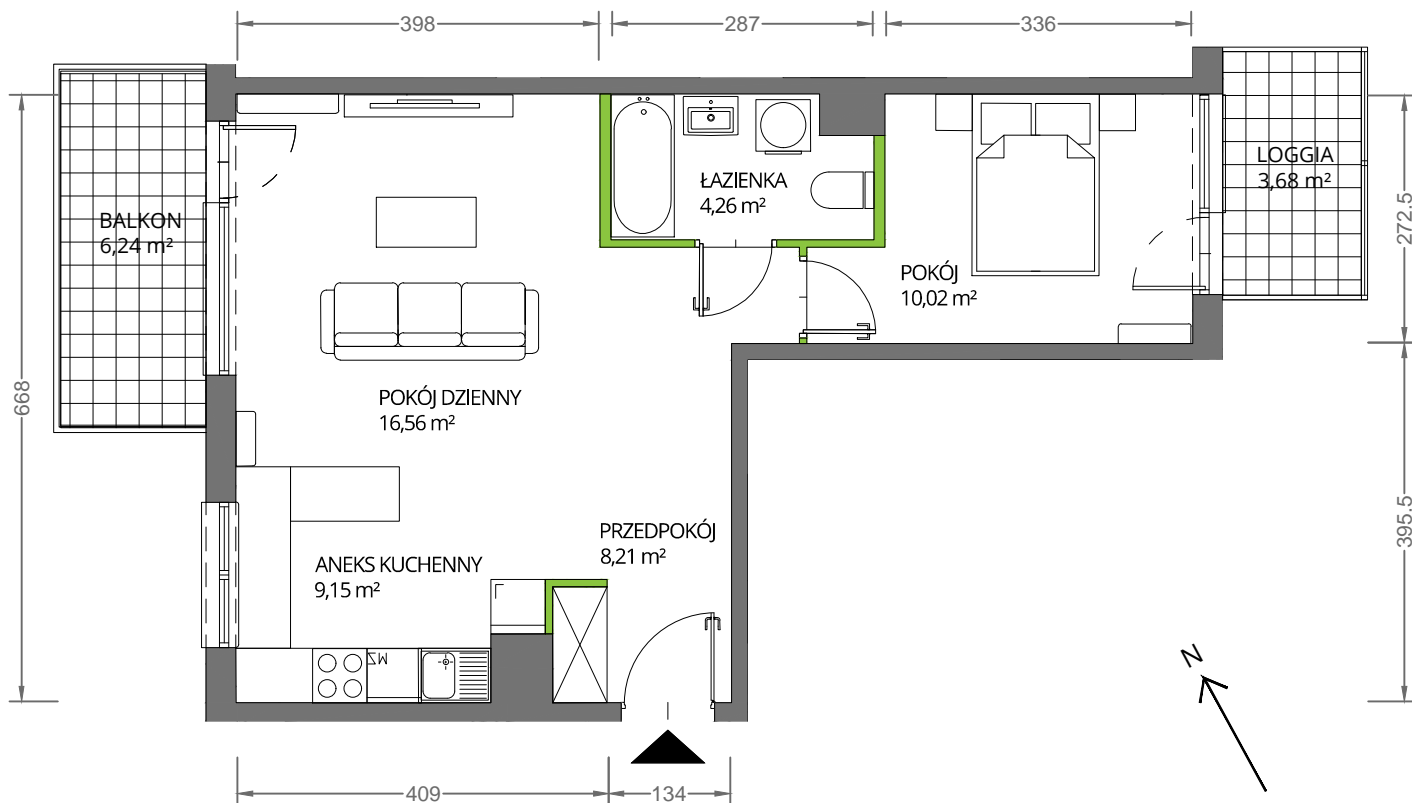
Krakowska Vita

nr 25



Powierzchnia **48,20 m²**

Piętro **1**



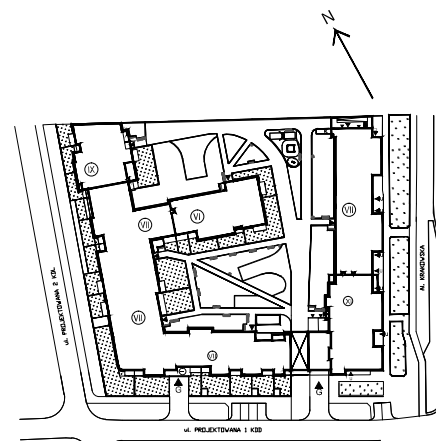
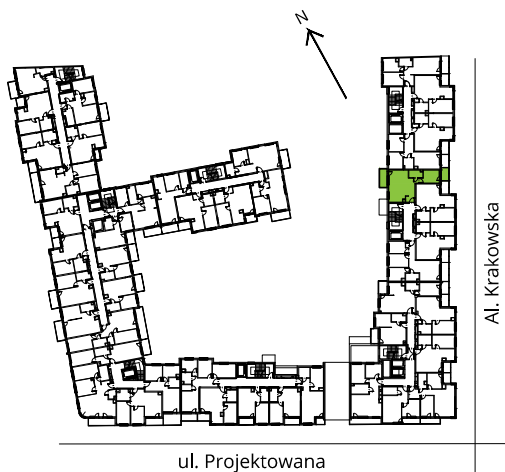
Aranżacja mieszkania jest przykładowa

Powierzchnia **użytkowa**

Rzut kondygnacji **Piętro 1**

Plan osiedla

pokój dzienny	16,56 m ²
pokój	10,02 m ²
aneks kuchenny	9,15 m ²
łazienka	4,26 m ²
przedpokój	8,21 m ²
Razem	48,20 m²
+ balkon	6,24 m ²
+ loggia	3,68 m ²



U nas nigdy nie płacisz za powierzchnię pod ścianami działowymi