

NR BUDYNKU:

4

KONDYGNACJA:

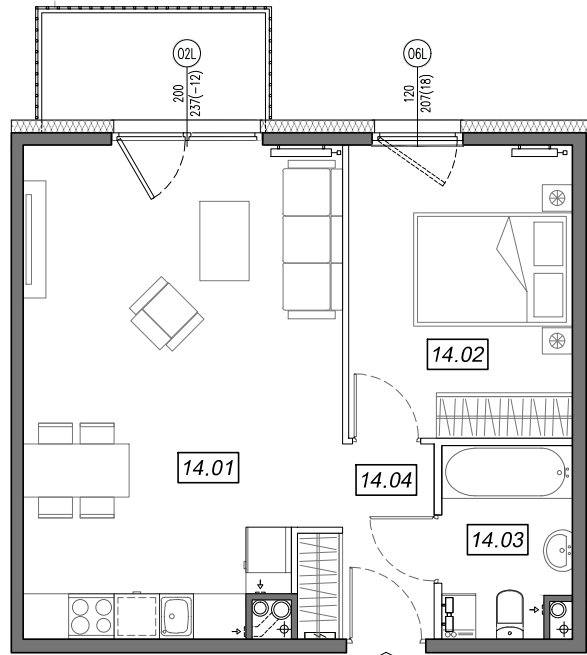
II PIĘTRO

NR MIESZKANIA:

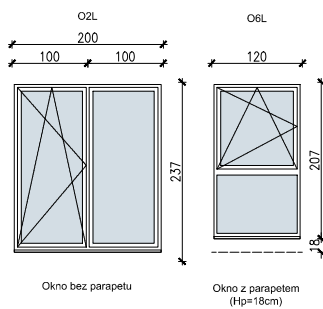
4.A.14

POWIERZCHNIA:

45.50 m²



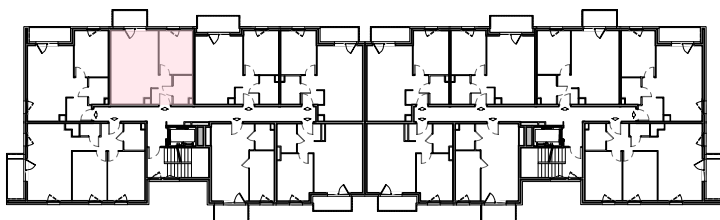
SCHEMAT OKIEN W WIDOKU
OD WEWNĄTRZ:



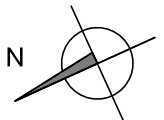
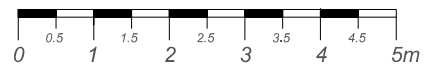
Okno bez parapetu

Okno z parapetem
(Hp=18cm)

LOKALIZACJA MIESZKANIA:



- ściany niedemontowalne
- ściany możliwe do rearanżacji



NR	POMIESZCZENIE	POW.
14.01	POKÓJ + ANEKS KUCHENNY	26.04 m ²
14.02	SYPIALNIA	11.37 m ²
14.03	ŁAZIENKA	4.16 m ²
14.04	KOMUNIKACJA	3.93 m ²
POWIERZCHNIA MIESZKANIA:		45.50 m²
POWIERZCHNIA BALKONU:		4.20 m²

Instalacja kanalizacji sanitarnej może być prowadzona nad poziomem posadzki. Przyłącza instalacji wod-kan mogą być prowadzone natynkowo.

Powierzchnie mieszkań liczone wg. Normy PN-ISO 9836:2015-12 (tolerancja ± 5cm).

Hp - wysokość niewykończonego parapetu mierzona od projektowanego poziomu wykończonej posadzki lokalu (tolerancja ± 2cm).

Przedstawiona aranżacja i wykończenie ma charakter wyłącznie poglądowy i nie stanowi oferty.