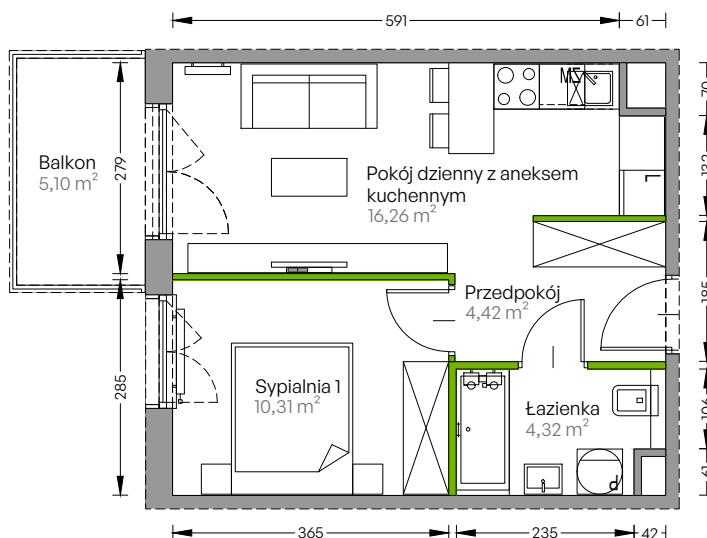


Centralna Vita

nr F.191

Powierzchnia **35,31 m²**

Piętro 7

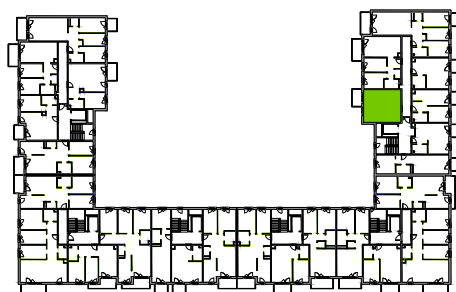


Aranżacja mieszkania jest przykładowa

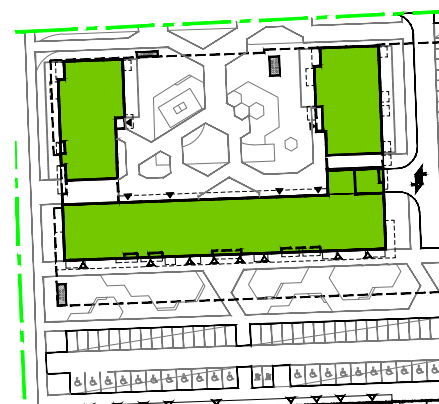
Powierzchnia użytkowa

przedpokój	4,42 m ²
pokój dzienny z aneksem kuchennym	16,26 m ²
sypialnia 1	10,31 m ²
łazienka	4,32 m ²
Razem	35,31 m²
+ balkon	5,10 m ²

Rzut kondygnacji Piętro 7



Plan osiedla Budynek F



U nas nigdy nie płacisz za powierzchnię pod ścianami działowymi!

Powierzchnia użytkowa wg PN-ISO 9836:1997

