

POWIERZCHNIA

47,27 m²

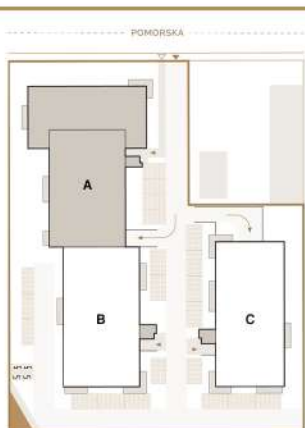
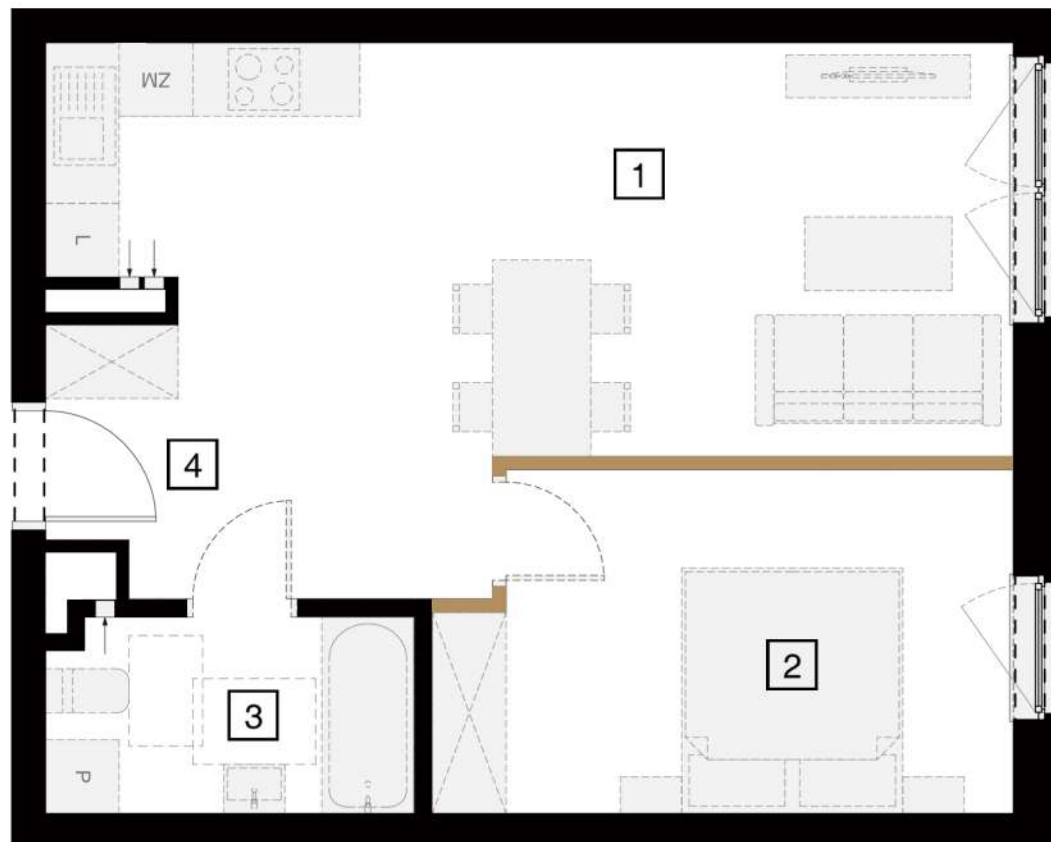
1 salon z aneksem 23,77 m²

2 sypialnia 12,55 m²

3 łazienka 4,80 m²

4 hol 5,50 m²

■ powierzchnia pod ścianami działowymi
możliwymi do demontażu/ wyburzenia 0,65 m²



↑ RZUT KONDYGNACJI
← MAPA OSIEDLA

BIURO SPRZEDAŻY W ŁODZI

ul. Tymienieckiego 30a
90-350 Łódź

www.apartamentyprestige.pl

KONTAKT

tel. 42 661 99 77

www.treedevopment.com