



## BUDYNKI MIESZKALNE WIELORODZINNE 5, 6, 7, 8

ul. Bielicowa, Poznań 61-612  
dz. nr : 513/105, obręb: Naramowice

[www.naramowiceodnova.pl](http://www.naramowiceodnova.pl)

e-mail: [bsmpoznan@atal.pl](mailto:bsmpoznan@atal.pl)  
telefon: (+48) 609 590 025

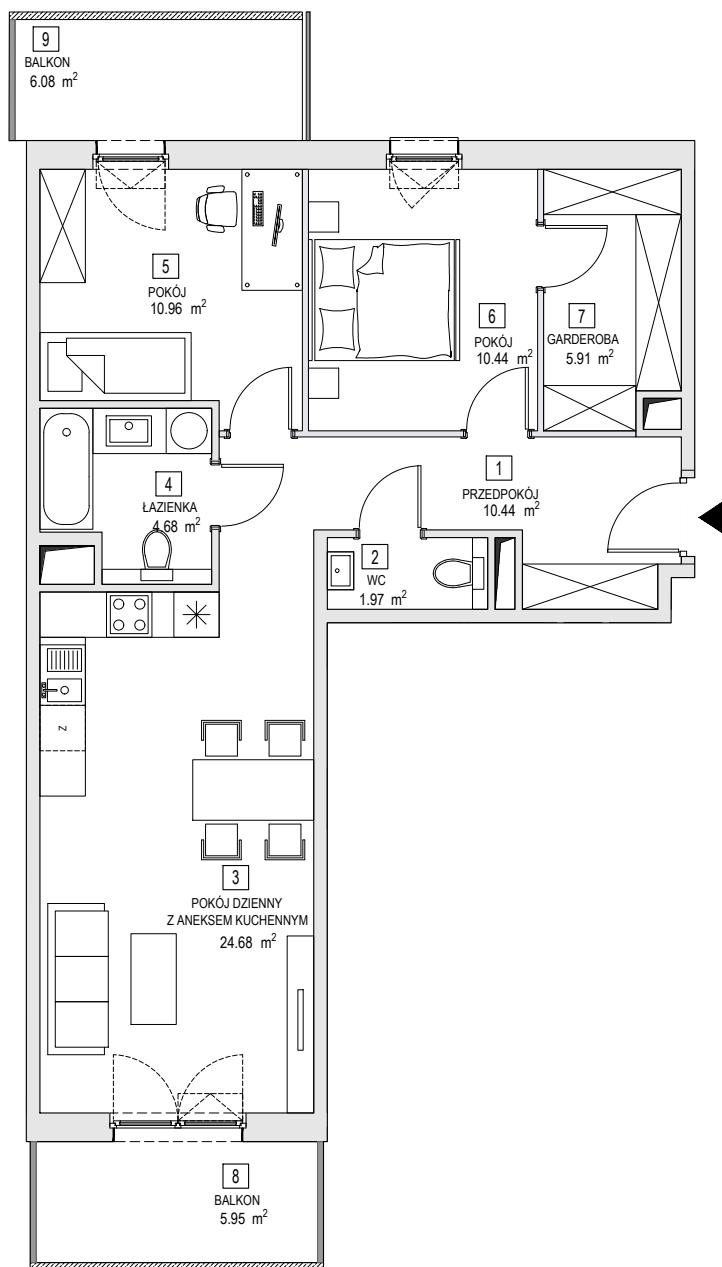
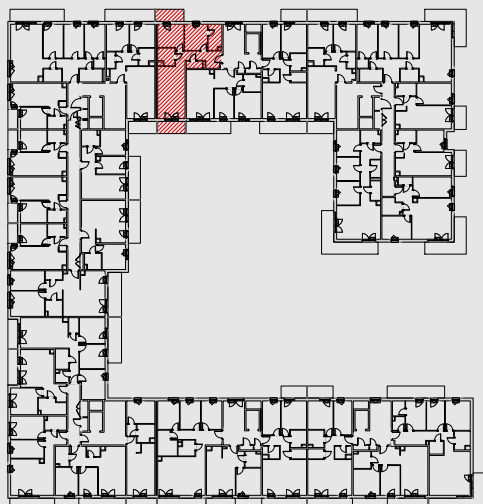
ATAL S.A. Biuro Sprzedaży Mieszkań, 61-105 Poznań, ul. Chwaliszewo 62, lok. U1



### MIESZKANIE 7B-1-3

1 PIĘTRO

1	PRZEDPOKÓJ	10.44 m <sup>2</sup>
2	WC	1.97 m <sup>2</sup>
3	POKÓJ DZIENNY Z ANEKSEM KUCHENNYM	24.68 m <sup>2</sup>
4	ŁAZIENKA	4.68 m <sup>2</sup>
5	POKÓJ	10.96 m <sup>2</sup>
6	POKÓJ	10.44 m <sup>2</sup>
7	GARDEROBA	5.91 m <sup>2</sup>
<b>POWIERZCHNIA UŻYTKOWA:</b>		<b>69.08 m<sup>2</sup></b>
8	BALKON	5.95 m <sup>2</sup>
9	BALKON	6.08 m <sup>2</sup>



1. Wymiary pomieszczeń, lokalizację przyborów sanitarnych i inne podano na podstawie projektu budowlanego. W trakcie budowy mogą wystąpić różnice w stosunku do stanu wynikającego z projektu, właściwe dla specyfiki prac budowlanych.
2. Powierzchnia jest obliczona w świetle pionowych przegród w stanie wykończonym, przy uwzględnieniu tynków i okładzin o grubości 1,5cm, na poziomie podłogi bez uwzględnienia listew przypodłogowych, progów itp. Wymiary są podane w stanie bez wykończenia.
3. Powierzchnia lokali oraz pomieszczeń określona jest na podstawie rozporządzenia Ministra Rozwoju w sprawie szczegółowego zakresu i formy projektu budowlanego z dnia 11 września 2020 r. oraz przy uwzględnieniu treści Polskiej Normy PN-ISO 9836:2015.

