

Przedstawiona aranżacja lokalu jest przykładowa, rysunki w tym zakresie mają charakter poglądowy oraz informacyjny i nie stanowią oferty w rozumieniu Kodeksu Cywilnego. Rozmieszczenie przyborów sanitarnych, elektrycznych i wyposażenia zostały podane zgodnie z projektem, podczas realizacji prac budowlanych mogą wystąpić zmiany.

Powierzchnie są obliczone w świetle przegród pionowych w stanie wykończonym, przy uwzględnieniu tynków i okładzin o grubości 1,0cm na poziomie podłogi bez uwzględnienia listew przypodłogowych, progów itp.

Powierzchnia pod ścianami działowymi możliwymi do demontażu/wyburzenia — wliczona jest do powierzchni mieszkania (użytkowa).

Powierzchnia użytkowa lokali oraz pomieszczeń określona jest na podstawie rozporządzenia Ministra Transportu, Budownictwa i Gospodarki Morskiej z dnia 25.04.2012 r. w sprawie szczegółowego zakresu i formy projektu budowlanego oraz przy uwzględnieniu Polskiej Normy PN-ISO 9836:1997 z późniejszymi zmianami.



Pierwsza Dzielnica

pow. użytkowa

35,70m²

pokój dzienny z aneksem

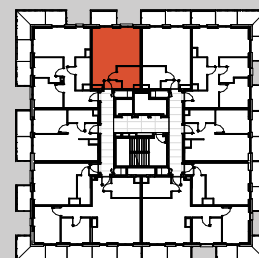
30,06m²

łazienka

5,64m²

balkon/loggia

4,76m²



D

E