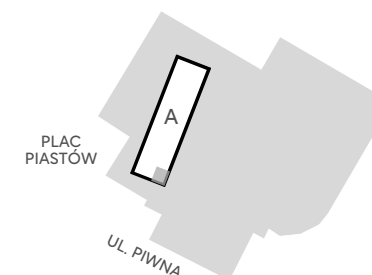
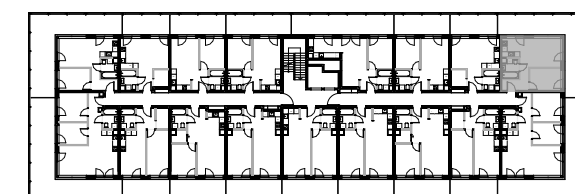
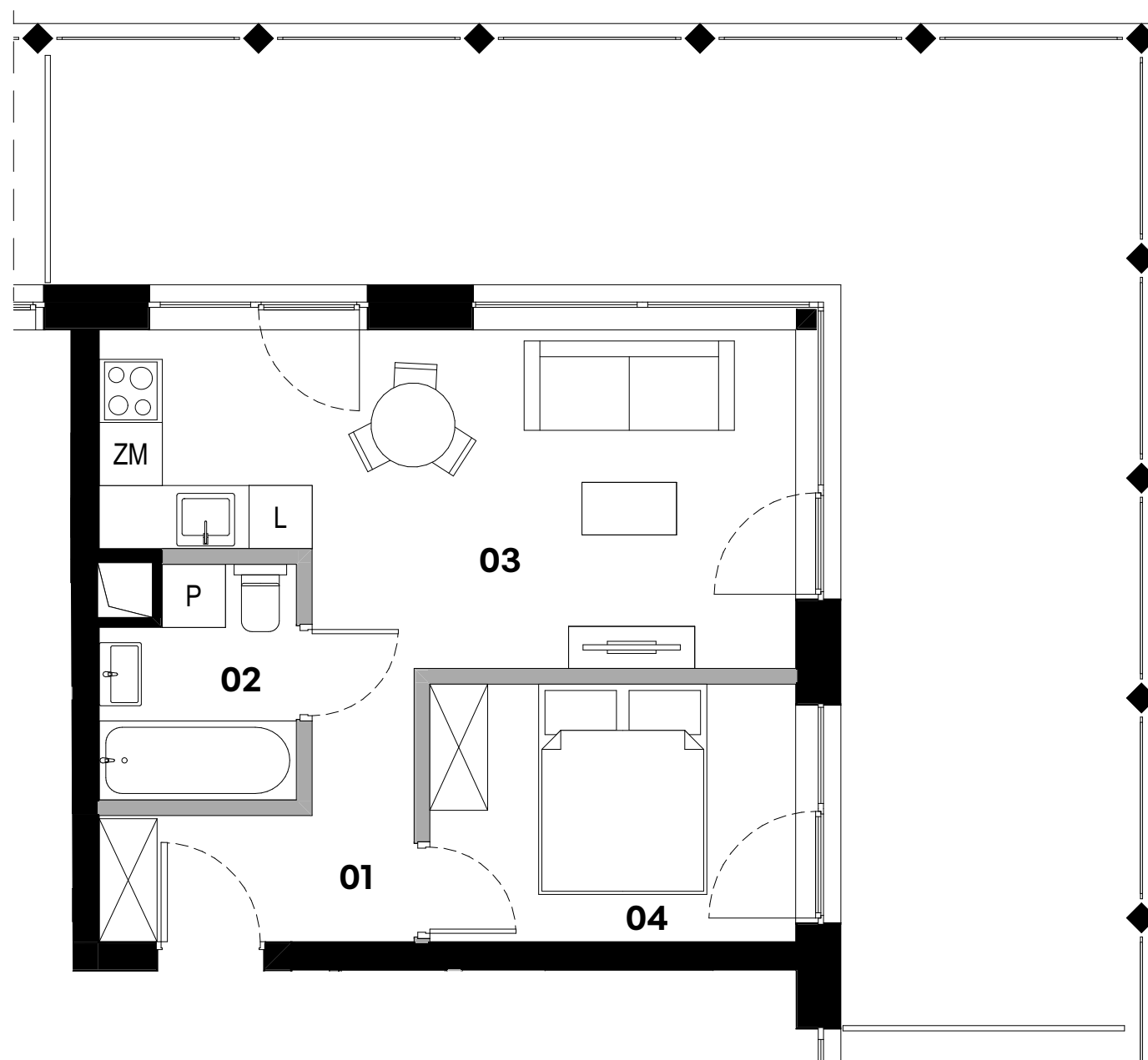


A.21

Powierzchnia dla rozliczenia ceny **38,10 m²**

Powierzchnia użytkowa **36,34 m²**

01 Przedpokój	4,95 m ²
02 Łazienka	3,84 m ²
03 Salon z aneksem kuchennym	19,02 m ²
04 Sypialnia	8,53 m ²
Powierzchnia pod ściankami	1,76 m²
Taras	44,19 m ²

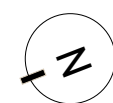


POKOJE

2

PIĘTRO

2



■ ściany działowe



Powierzchnie pomieszczeń zgodnie z Polską Normą PN-ISO 9836: 2022-07.
Niniejsza karta katalogowa przedstawia przykładową aranżację mieszkania.

Biuro sprzedaży mieszkań

**Parking przy Gliwickim Centrum
Handlowym, wejście od
ul. Dworcowej, 44-110 Gliwice**

**+48 600 700 603
www.browarhugoscobel.pl**