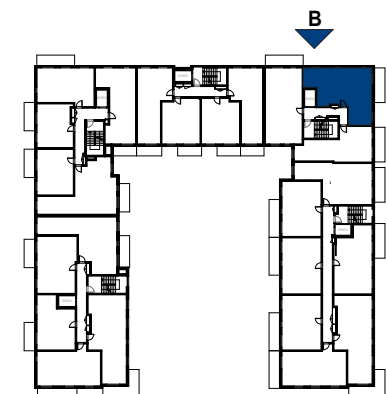
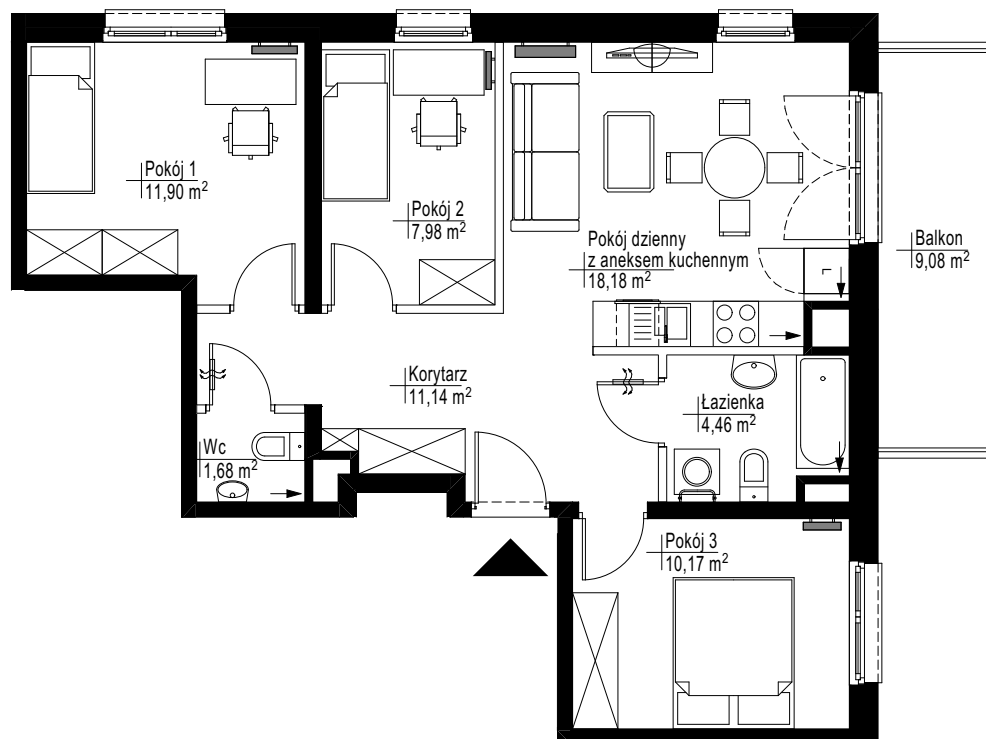



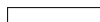


KOMPLEKS MIESZKANIOWY  
UL. ZĄBKOWICKA 3  
POZNAŃ

LOKAL	MIESZKALNY
BUDYNEK	D
PIĘTRO	2
NR LOKALU	<b>D.B41</b>
STRUKTURA	4P+AK

POWIERZCHNIA  
UŻYTKOWA **65,51 m<sup>2</sup>**



-  ściany nierozbieralne
-  ściany rozbieralne
- Uwaga: powierzchnia tarasu/balkonu mierzona po zewnętrznym obrysie płyty

0 1 5m



**JAKON**  
invest

UWAGA:  
Rysunki mają charakter poglądowy. Zastrzegamy sobie prawo do wprowadzania zmian. Powierzchnie pomieszczeń wyliczone na podstawie Rozporządzenia Ministra Rozwoju z dnia 11.09.2020r. w sprawie szczegółowego zakresu i formy projektu budowlanego oraz przy uwzględnieniu normy PN-ISO 9836:2015-12. Przyjęto wykończenie tynkowanych ścian tynkiem grubości około 2cm. Wymiary pomieszczeń, które podano na rysunku, są w stanie surowym. Dla mebli wbudowanych pomiaru należy dokonać z natury.

Biuro sprzedaży: tel. 603 664 499, email: [sprzedaz@jakon.pl](mailto:sprzedaz@jakon.pl), [www.wierszowska2.pl](http://www.wierszowska2.pl), [www.jakon-inwest.pl](http://www.jakon-inwest.pl)

