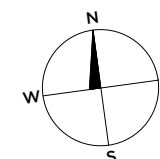
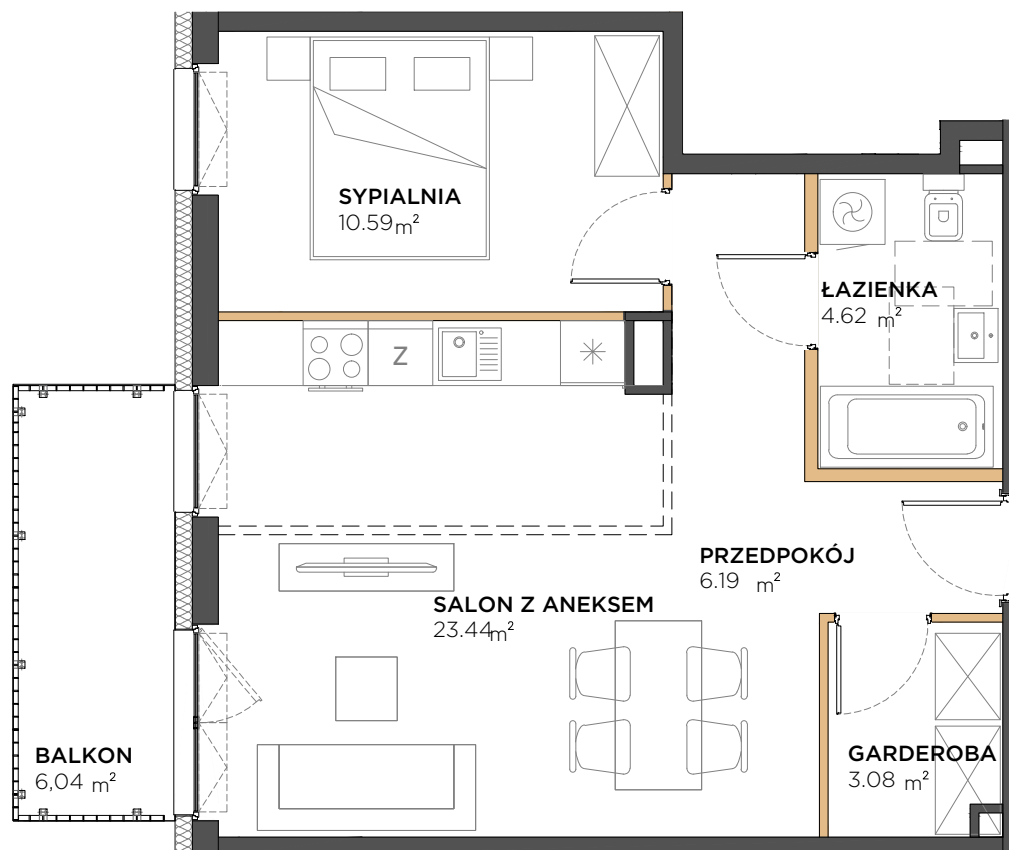




TRIO
PARK

MARVIPOL
development



przedstawiona na rzucie aranżacja ma charakter poglądowy

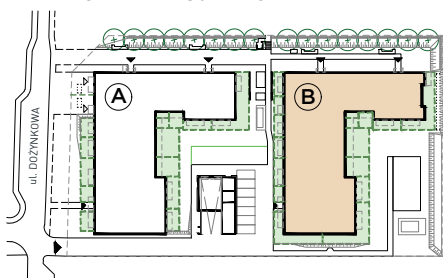
BUDYNEK	B
PIĘTRO	01
KLATKA	03
NUMER LOKALU	086

SALON Z ANEKSEM	23.44	m ²
SYPIALNIA	10.59	m ²
ŁAZIENKA	4.62	m ²
PRZEDPOKÓJ	6.19	m ²
GARDEROBA	3.08	m ²
POW. POD ŚCIANKAMI DZIAŁOWYMI	1.23	m ²
POWIERZCHNIA UŻYTKOWA	49.15	m²

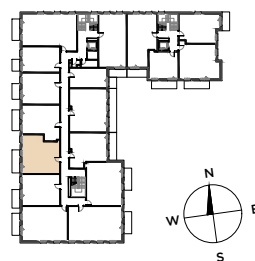
BALKON	6.04	m ²
--------	------	----------------

wysokość pomieszczeń= 274 cm

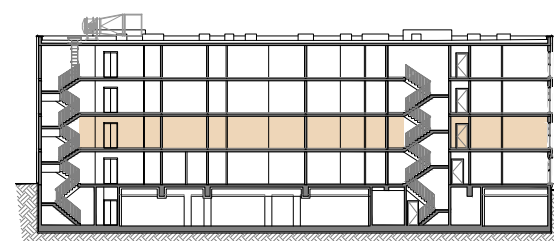
LOKALIZACJA: BUDYNEK



LOKALIZACJA: RZUT



LOKALIZACJA: PIĘTRO I



Powierzchnia użytkowa Lokalu została określona w oparciu o Rozporządzenie MTB/GM z dnia 25 kwietnia 2012 roku w sprawie szczegółowego zakresu i formy projektu budowlanego (Dz. U. 2012r. z uwzględnieniem Normy PN-ISO 9836:1997 (przy założeniach: 1/ powierzchnia użytkowa lokalu jest obliczana w metrach kwadratowych z dokładnością do 0,01 m²; 2/ powierzchnia użytkowa lokalu jest obliczana dla wymiarów lokalu w stanie wykończonym (po tynkach), na poziomie podłogi, nie licząc listew przyściennych, progów, itp.; 3/ do powierzchni użytkowej lokalu nie wlicza się powierzchni otworów na drzwi i okna; 4/ do powierzchni użytkowej lokalu wlicza się powierzchnię pod ściankami działowymi).

AKTUALIZACJA: 27.01.2022