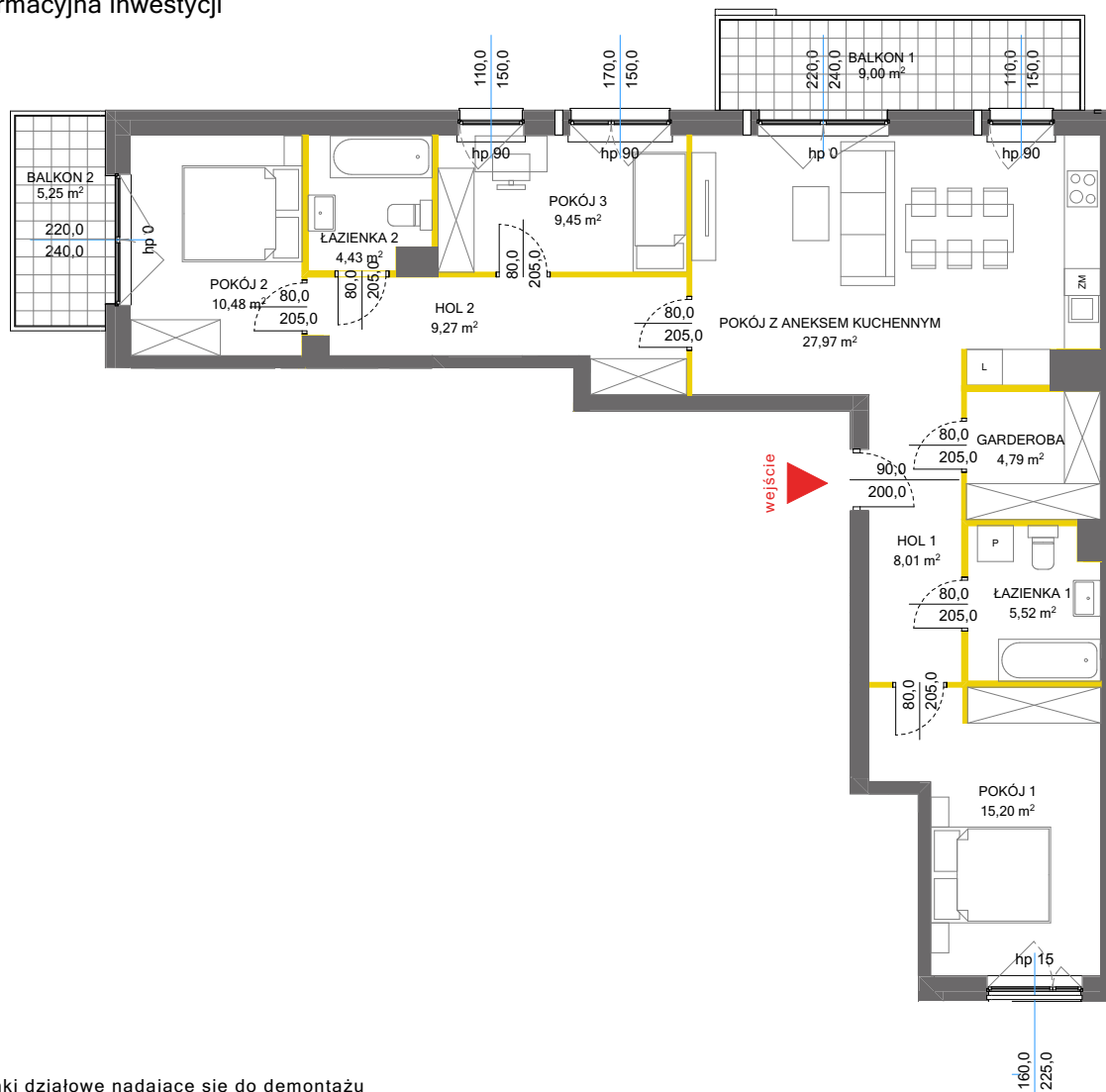


lokal mieszkalny
karta informacyjna inwestycji



MIASTECZKO NOVA OCHOTA 11

data sporządzenia karty 01.04.2022

LOKAL NR 38

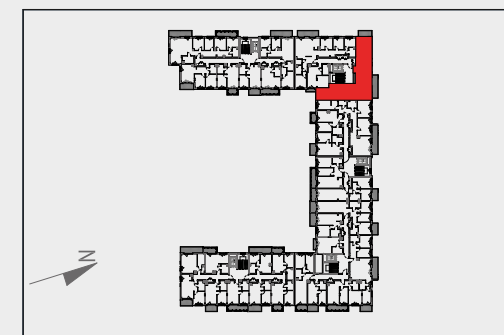
PIĘTRO	2
POW. UŻYTKOWA	97,67 m ²
POKOJE	4
KLATKA	2

HOL 1	8,01 m ²
HOL 2	9,27 m ²
POKÓJ Z ANEKSEM KUCHENNYM	27,97 m ²
POKÓJ 1	15,20 m ²
POKÓJ 2	10,48 m ²
POKÓJ 3	9,45 m ²
ŁAZIENKA 1	5,52 m ²
ŁAZIENKA 2	4,43 m ²
GARDEROBA	4,79 m ²

BALKON 1	9,00 m ²
BALKON 2	5,25 m ²

POWIERZCHNIA POD ŚCIANKAMI DZIAŁOWYMI NADAJĄCYMI SIĘ DO DEMONTAŻU	2,55 m ²
---	---------------------

POŁOŻENIE LOKALU W BUDYNKU



MIESZKANIE POWTARZALNE: 41

Adres inwestycji: Warszawa, ul. Łopuszańska 53

BIURO SPRZEDAŻY

☎ 22 228 66 80

LEGENDA:

- ścianki działowe nadające się do demontażu
- ścianki obudowy pionów instalacyjnych



Na podstawie art. 26 ustawy z dnia 13 lutego 2020 roku o zmianie ustawy - Prawo budowlane oraz niektórych innych ustaw, dokumentacja projektowa została sporządzona w oparciu o przepisy w brzmieniu obowiązującym do dnia 19 września 2020 roku, w konsekwencji czego pomiar powierzchni dokonany został według Polskiej Normy PN-ISO 9836:1997. Powierzchnię użytkową wskazano w stanie wykończonym, z uwzględnieniem tynków. Wymiary liniowe pomieszczeń podano w ścianach bez tynków. Do powierzchni użytkowej wlicza się powierzchnię pod ścianami działowymi nadającymi się do demontażu. Instalacja wodna i kanalizacyjna doprowadzona do kuchni, łazienki i W/C, zakończona korkami, nie schowana w ścianach. Rozprowadzenie instalacji pod przybory leży po stronie nabywcy. Meble, biały montaż oraz drzwi wewnętrzne nie stanowią elementu wyposażenia lokalu. Deweloper zastrzega sobie możliwość wprowadzenia niewielkich zmian w dalszym etapie inwestycji. Aranżacja lokalu przedstawiona na rysunku jest przykładowa.