



## BUDYNEK WIELORODZINNY Z GARAŻEM PODZIEMNYM

Kraków, ul. Półtanki

dz. nr : 212/14, 212/16, 213/5, 213/11, 214/4, 214/8

obręb P-22 Podgórze

[www.skwerharmonia.pl](http://www.skwerharmonia.pl)

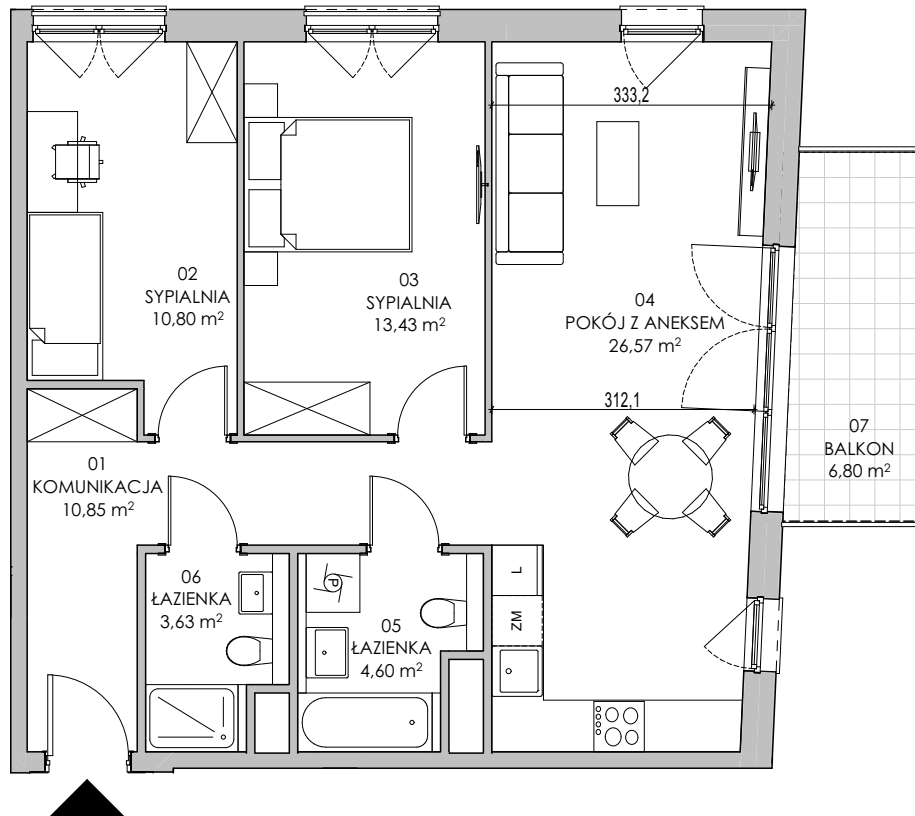
e-mail: bsmkrakow@atal.pl

Biuro Sprzedaży, 30-701 Kraków, ul. Zabłocie 23/18



## Harmonia II

skwer



MIESZKANIE: 2A.33

TRZYPOKOJOWE

PIĘTRO III

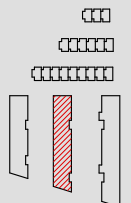
[m<sup>2</sup>]

BUDYNEK 1

SEGMENT 2

KLATKA A

01	KOMUNIKACJA	10,85
02	SYPIALNIA	10,80
03	SYPIALNIA	13,43
04	POKÓJ Z ANEKSEM	26,57
05	ŁAZIENKA	4,60
06	ŁAZIENKA	3,63
<b>POWIERZCHNIA UŻYTKOWA</b>		<b>69,88 m<sup>2</sup></b>
07	BALKON	6,80



1. Wymiary pomieszczeń, lokalizację przyborów sanitarnych i inne podano na podstawie projektu budowlanego. W toku budowy mogą wystąpić różnice w stosunku do projektu, wynikające ze specyfiki prac budowlanych.

2. Powierzchnia użytkowa jest obliczona w świetle pionowych przegród w stanie wykończonym, na poziomie podłogi, bez uwzględnienia listew przypodłogowych, progów itp.

3. Powierzchnia lokali oraz pomieszczeń określona jest na podstawie rozporządzenia Ministra Rozwoju w sprawie szczegółowego zakresu i formy projektu budowlanego z dnia 11 września 2020 r. oraz przy uwzględnieniu treści Polskiej Normy PN-ISO 9836:2022-07.