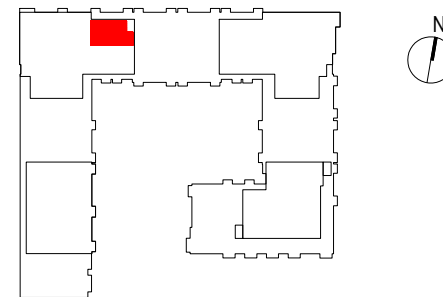


# OSIEDLE PRIMO



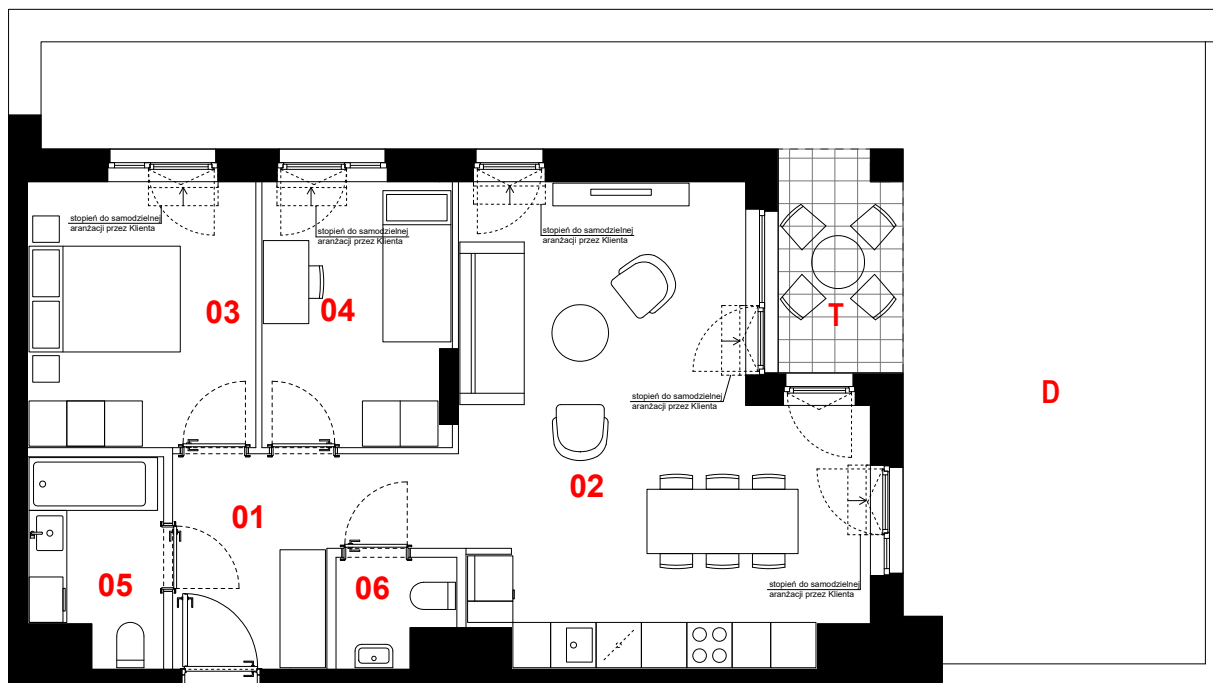
## B161

mieszkanie	<b>3 pokoje z aneksem</b>
klatka	<b>B</b>
nr lokalu	<b>161</b>
kondygnacja	<b>6</b>
piętro	<b>5</b>
taras	<b>4,59 m<sup>2</sup></b>
dach	<b>46,50 m<sup>2</sup></b>

### oznaczenie pomieszczeń

<b>01</b> przedpokój	<b>7,83 m<sup>2</sup></b>
<b>02</b> pokój dzienny + aneks kuchenny	<b>28,94 m<sup>2</sup></b>
<b>03</b> pokój	<b>10,44 m<sup>2</sup></b>
<b>04</b> pokój	<b>8,52 m<sup>2</sup></b>
<b>05</b> łazienka	<b>4,41 m<sup>2</sup></b>
<b>06</b> wc	<b>1,94 m<sup>2</sup></b>
<b>suma pow. użytkowej</b>	<b>62,08 m<sup>2</sup></b>

Powierzchnia użytkowa liczona wg normy PN-ISO 9836:2015-12. Szczegółowe zasady ustalania powierzchni lokalu po jego wybudowaniu określa umowa. Powierzchnia lokalu może ulec zmianom w przypadkach określonych umową. Aranżacja ma charakter przykładowy, umeblowanie nie stanowi wyposażenia lokalu



0 1m 2m 3m



skala 1:100

— ściany działowe  
 — konstrukcja i szachty instalacyjne

**PROFBUD**

biuro@profbud.info  
 tel. 605 606 606

JA2PLUS PRACOWNIA ARCHYTEKTONICZNA