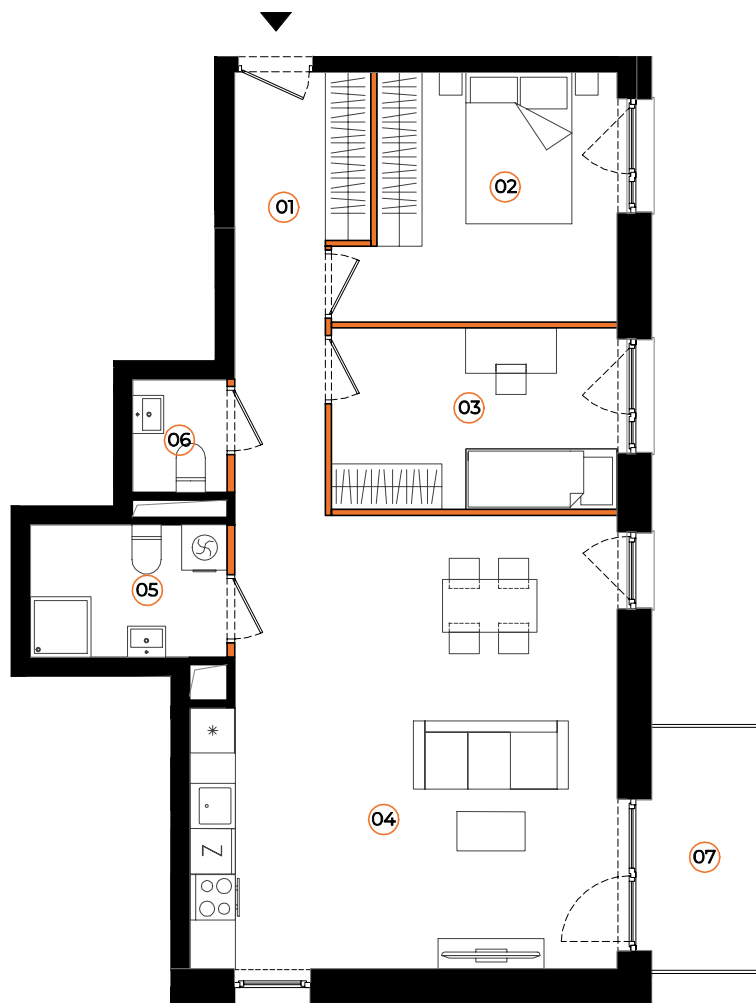
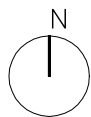


WIADUKTOWA 9/13

1 piętro, 3 pokoje, pow. 67,22m²

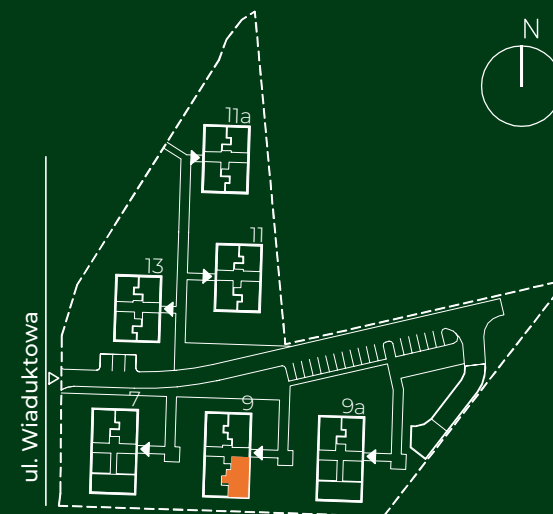


ściany działowe

Karta katalogowa ma charakter informacyjny i nie stanowi oferty zgodnie z zasadami kc. Powierzchnia lokalu obliczana została zgodnie z normą ISO 9836:2022-07. Aranżacja wnętrza ma charakter wyłącznie ilustracyjny. Urządzenia sanitarne, kuchenne, drzwi wewnętrzne i elementy aranżacji nie stanowią wyposażenia lokalu.

WIADUKTOWA

01	KORYTARZ	8,40 m ²
02	POKÓJ	11,02 m ²
03	POKÓJ	9,03 m ²
04	SALON Z ANEKSEM	32,33 m ²
05	ŁAZIENKA	4,57 m ²
06	ŁAZIENKA	1,87 m ²
SUMA:		67,22 m²
07	BALKON	5,39 m ²



71 372 50 00
sprzedaz.wroclaw@pdsa.pl

 **PROFIT**
DEVELOPMENT