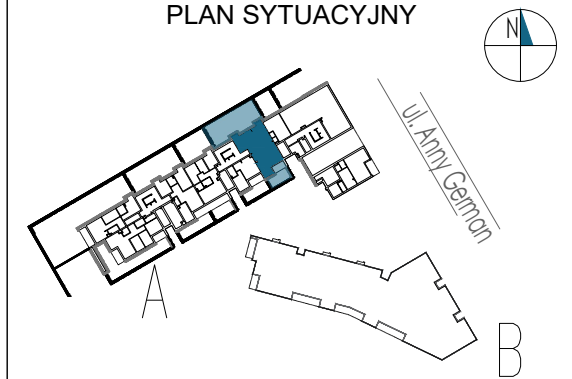


**SADY**  
ŻOLIBORZ

+48 530 100 525  
www.sadyzoliborz.pl

ZESPÓŁ BUDYNKÓW  
MIESZKALNYCH WIELORÓDZINNYCH  
Z USŁUGAMI W PARTERZE  
I GARAŻAMI PODZIEMNYMI  
PRZY UL. ANNY GERMAN W WARSZAWIE

PLAN SYTUACYJNY



PARTER /BUDYNEK A

KLATKA NR MIESZKANIA  
**MIESZKANIE F1.B.00.02**  
FAZA PIĘTRO

LICZBA POKOI	POWIERZCHNIA UŻYTKOWA	WYSOKOŚĆ (W STANIE DEWELOPERSKIM)
3	81.66 m <sup>2</sup>	2.72 m

WYKAZ POWIERZCHNI POMIESZCZEŃ

1	salon	21.64 m <sup>2</sup>
2	sypialnia	13.88 m <sup>2</sup>
3	sypialnia	13.63 m <sup>2</sup>
4	kuchnia	12.03 m <sup>2</sup>
5	łazienka	4.92 m <sup>2</sup>
6	łazienka	2.56 m <sup>2</sup>
7	garderoba	3.67 m <sup>2</sup>
8	hol	9.33 m <sup>2</sup>
9	taras	6.42 m <sup>2</sup>
10	ogródek	18.47 m <sup>2</sup>
11	ogródek	92.75 m <sup>2</sup>

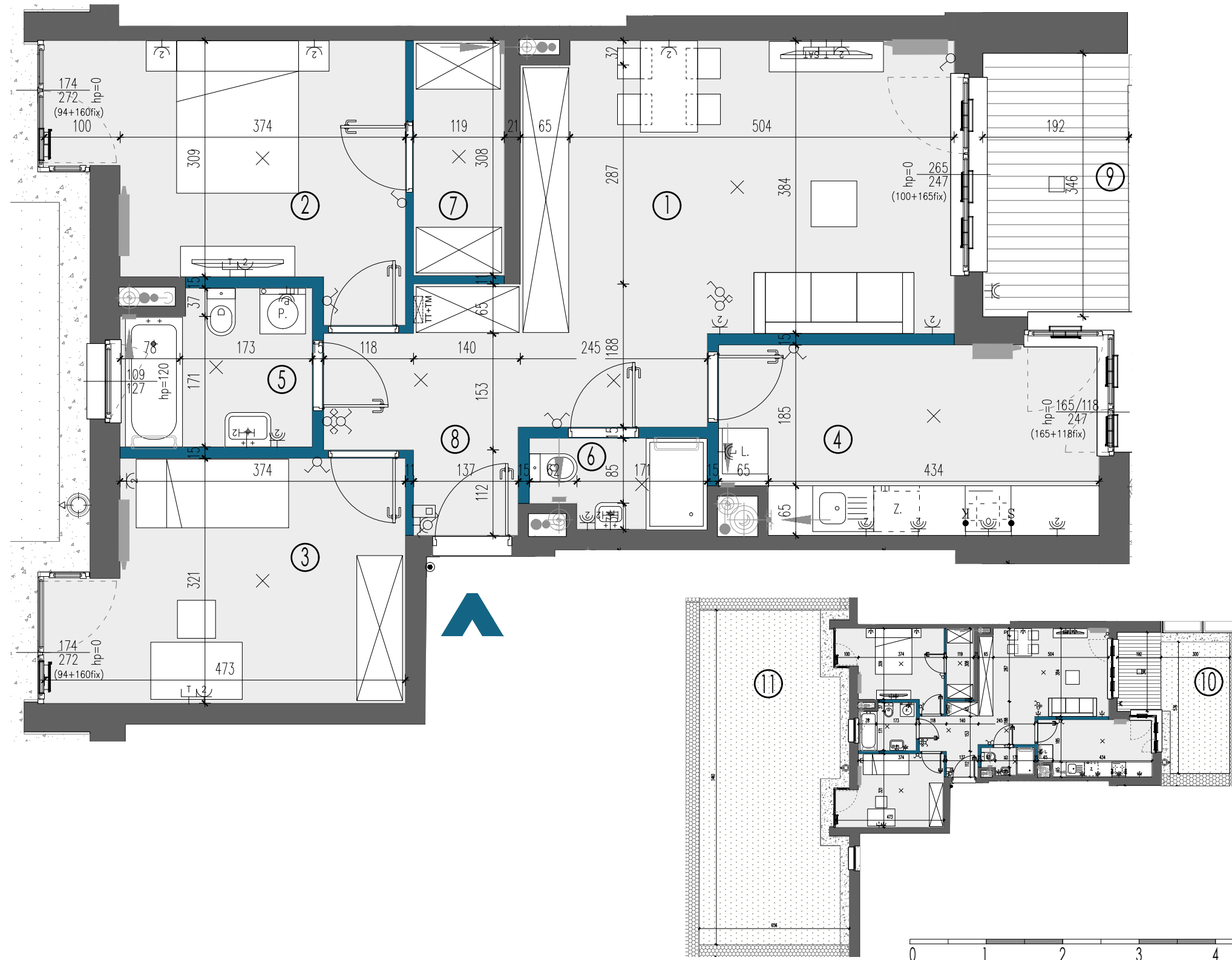
INNE MIESZKANIA O PODOBNYM UKŁADZIE

PIĘTRO	0	1	2	3	4	5
NR	F1.C.00.03 NP	F1.B.01.01 F1.C.01.01	F1.B.02.01 F1.C.02.01	F1.B.03.01 F1.C.03.01	F1.C.04.01	-

**MATEXI** | Witamy w okolicy.

MATEXI Polska Sp. z o.o.  
Al. Jana Pawła II 29, 00-867 Warszawa  
www.matexipolska.pl

Latergrupa Architekti Sp. z o.o. Sp. k.  
ul. Rydygiera 8 / 20a lok. 110 01-793 Warszawa  
tel. 22 633 63 79 mail: pracownia@latergrupa.pl **latergrupa**



LEGENDA:

	ściany nierozbieralne		grzejnik łazienkowy		gniazdo rtv		gniazdo wtyczkowe bryzgoszczelne		łącznik oświetleniowy, schodowy		zewnętrzna oprawa oświetleniowa, mocowana do stropu		opaska
	ściany rozbieralne		pion kanalizacji sanitarnej		gniazdo rtv + sat		wypust dla oświetlenia szafek w kuchni		łącznik oświetleniowy, krzyżowy		zewnętrzna oprawa oświetleniowa, mocowana do elewacji		trawnik
	nawiewnik w ramie okiennej		pion wentylacyjny		gniazdo telekomunikacyjne		wypust dla kuchni elektrycznej		przycisk dzwonkowy		balustrada		zawór wody do podlewania ogródków w opasce
	nawiewnik glistowy		szczerlna przepustnica zwrotna		gniazdo wtyczkowe jednokrotne		łącznik oświetleniowy, jednobiegunowy		domofon		divider		zawór wody do podlewania ogródków elewacyjnych
	grzejnik ścienny		wypust oświetleniowy ścienny		gniazdo wtyczkowe dwukrotne		łącznik oświetleniowy, świecznikowy		wypust oświetleniowy sufitowy		donica		drzewo

KARTA KATALOGOWA JEST ZAŁĄCZNIKIEM DO UMOWY.

Zgodnie z normą PN-ISO 9836:2015-12 powierzchnia użytkowa lokalu jest obliczana w metrach kwadratowych z dokładnością do dwóch miejsc po przecinku. Dla wymiarów lokalu w stanie wykończonym na poziomie podłogi. Do powierzchni użytkowej nie wlicza się powierzchni elementów nadających się do demontażu (rury, kanały, ścianki działowe).

Wymiary podane są w stanie wykończonym. Wymiary i powierzchnie mogą ulec zmianom. Instalacje oraz urządzenia elektryczne, sanitarne i drzwi wewnętrzne nie stanowią wyposażenia lokali. Przedstawiono przykładowe rozmieszczenie urządzeń sanitarnych i kuchennych, podłoża pod posadzki wykonane ze szlichty. Na warstwy wykończeniowe podłóg przewidziano 2 cm. Zabrania się ingerencji w elementy nośne budynku oraz szachty instalacyjne.