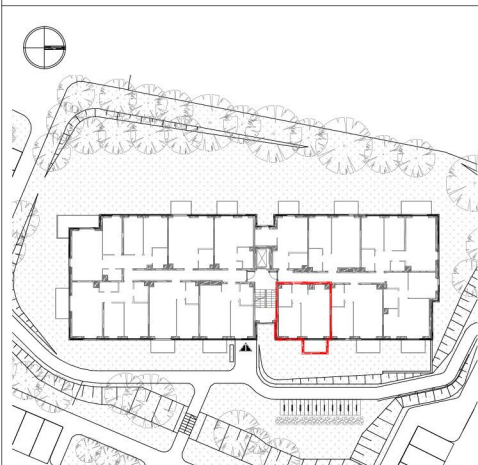


\* ŚCIANKA DZIAŁOWA DO EWENTUALNEJ REALIZACJI - PO STRONIE WŁAŚCICIELA MIESZKANIA

SKALA 1:100



**ROBYG**

**ROBYG Morenova z o.o.**  
Al. Rzeczypospolitej 1,  
02-872 Warszawa

**ART ARCHITEKCI**

**ART Architekci Sp.z o.o.**  
80-354 Gdańsk, ul. Kupały 27,  
tel. 530-641-696, [www.art-architekci.pl](http://www.art-architekci.pl)

FAZA:	<b>3B</b>	DATA:	20-12-2024	NR MIESZKANIA:	<b>3.1.3.M01</b>
ILOŚĆ POKOI:	<b>2</b>	POW. MIESZKANIA: WG PN-ISO 9836	<b>38,92 m<sup>2</sup></b>	POW. MIESZKANIA POD ŚCIANKAMI	<b>1,79 m<sup>2</sup></b>
		ŁĄCZNA POW. MIESZKANIA	<b>40,71 m<sup>2</sup></b>		
PIĘTRO:	<b>PIĘTRO III</b>	POW. BALKONU:	<b>4,57 m<sup>2</sup></b>	POW. LOGGI:	-
BUDYNEK:	<b>3.1</b>	POW. TARASU:	-	POW. OGRÓDKA:	-

LEGENDA:

- ŚCIANKI DZIAŁOWE NADAJĄCE SIĘ DO DEMONTAŻU
- WENTYLACJA MECHANICZNA
- MIEJSCE PODCIĘCIA OKAPU KUCHENNEGO

UWAGA:

- POWIERZCHNIE LICZONE WEDŁUG NORMY PN-ISO 9836
- ZE WZGLĘDU NA TRWAJĄCE PRACE PROJEKTOWE POWIERZCHNIE I LUB WYMIARY MOGĄ ULEC ZMIANIE
- WYPISANE TYLKO W CELACH PREZENTACJI, NIE STANOWI ZOBOWIĄZANIA UMOWNEGO
- NINIEJSZY PROJEKT NIE STANOWI OFERTY W ROZUMIENIU PRZEPISÓW KODEKSU CYWILNEGO
- WYŚCIE NA TARAS, LOGGIE/BALKON - MOŻLIWA RÓŻNICA POZIOMÓW
- PRONY KANALIZACYJNE I PRONY WENTYLACYJNE STANOWIĄ CZĘŚĆ WSPÓLNA INSTALACJI BUDYNKU
- W PRZYPADKU WYSTĘPIWANIA OTWORU RENDEZ-VOUS NA PRONIE, MUSI BYĆ ZAPEWNIONY DOSTĘP DO NIEGO, ZODRĘDNIENIE Z DOKUMENTACJĄ TECHNICZNĄ
- W PRZYPADKU WYSTĘPIWANIA PODWOJNYCH DRZWIW BALKONOWYCH, TYLKO JEDNO SKRZYDŁO DRZWIOWE JEST WYPOSAŻONE W KLAMKE.

**SCHEMAT LOKALU MIESZKALNEGO NA PIĘTRZE, SKALA 1:1000**

SCHEMAT MA CHARAKTER JEDYNE POGŁADOWY. W PRZYPADKU EWENTUALNYCH ROZBIŻNOŚCI POMIĘDZY SCHEMATAMI, A PROJEKTEM BUDOWLANYM, WIAŻĄCY JEST PROJEKT BUDOWLANY