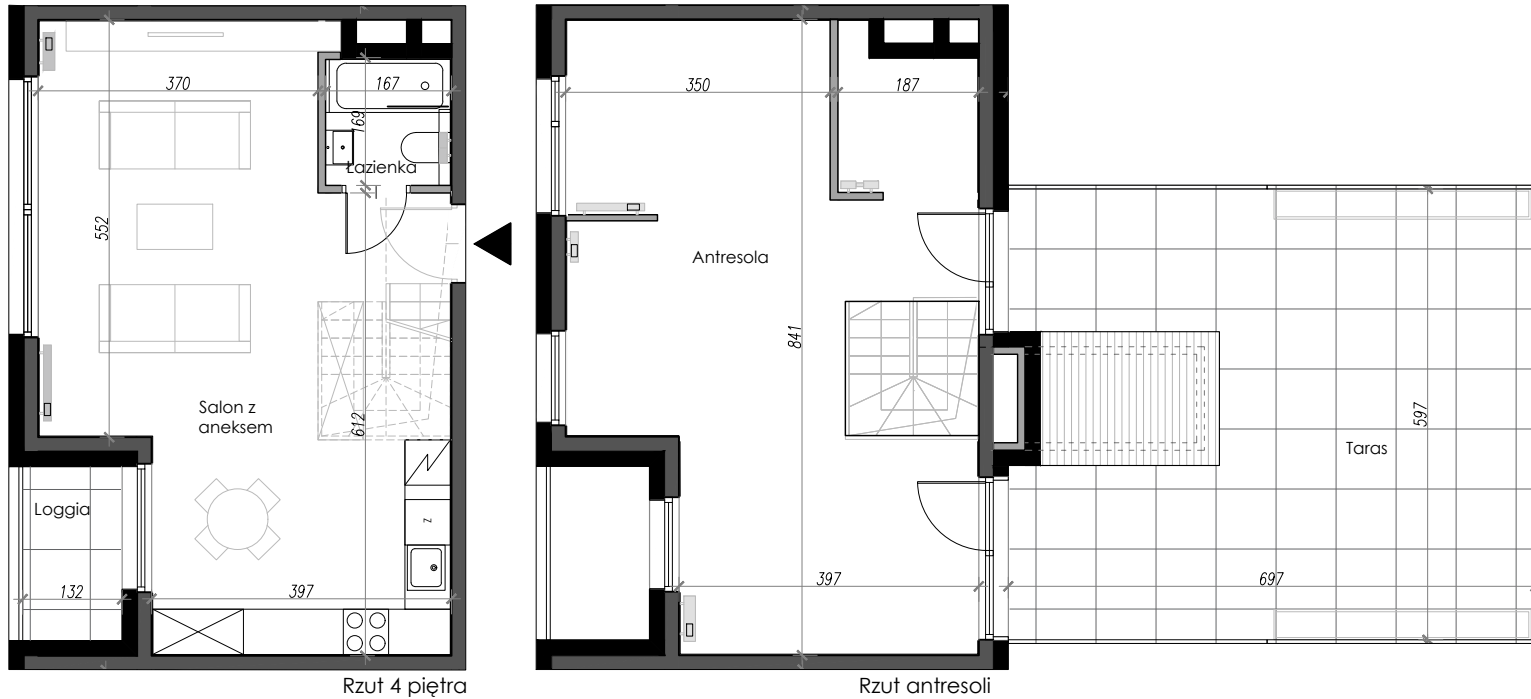




## SKŁADOWA

### PIĘTRO 4, SEGMENT A

Salon z aneksem	35,45
Łazienka	2,66
Antresola	37,74
<b>Powierzchnia użytkowa</b>	<b>75,85</b>
Loggia	3,02
Taras	36,62

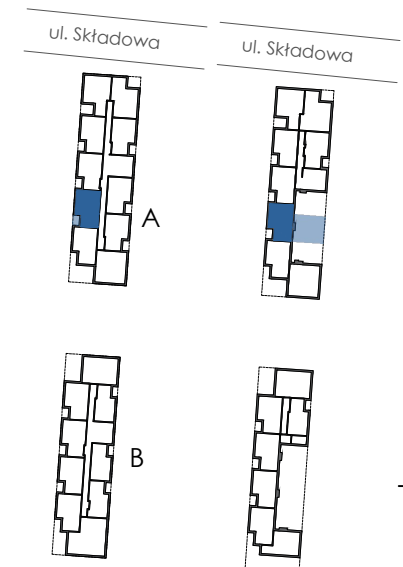


KARTA MIESZKANIA PRZEDSTAWIA UKŁAD FUNKCYJONALNO-PRZESTRZENNY WYNIKAJĄCY Z PROJEKTU BUDOWLANEGO. ZARÓWNO WYMIARY POMIĘSZCZEŃ, ICH OSTATECZNA POWIERZCHNIA, LOKALIZACJA URZĄDZEŃ I INSTALACJI WEWNĘTRZNYCH MOGĄ ULEĆ ZMIANOM, BĘDĄCYMI WYNIKIEM MODYFIKACJI TECHNICZNYCH POWSTAŁYCH W TRAKCIE REALIZACJI PRAC BUDOWLANYCH. POMIAR POWIERZCHNI MIESZKANIA ZOSTAŁ OPRACOWANY PRZY UWZGLĘDNIENIU NORMY PN-ISO 9836-2015-12



PROJEKTANT  
Kubatura Sp z o.o.  
www.kbtr.pl

INWESTOR  
KRAK-KOLOR Składowa Sp z o.o.



BIURO SPRZEDAŻY  
mail: biuro@apartamentyskladowa.pl