



## ZESPÓŁ BUDYNKÓW WIELORODZINNYCH

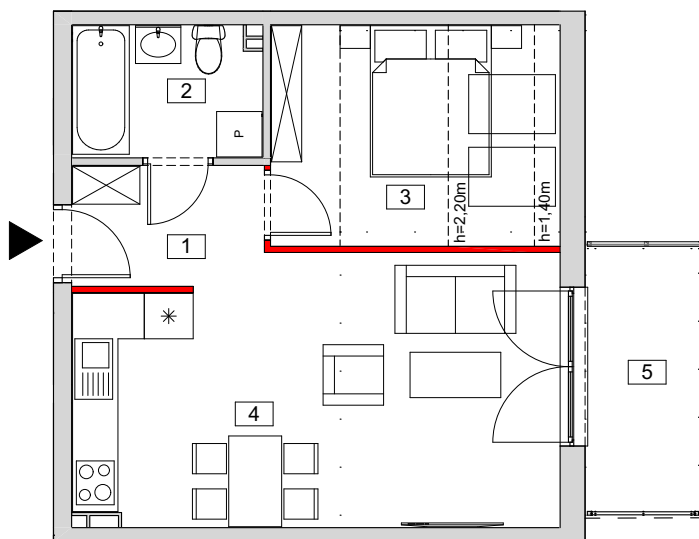
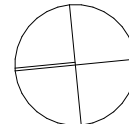
ul. Opoczyńska, Wrocław  
działki nr 122/8, 122/9, AM\_5, obręb: 47 Złotniki

[www.naopoczynskiej.pl](http://www.naopoczynskiej.pl)

e-mail: [bsmwroclaw@atal.pl](mailto:bsmwroclaw@atal.pl)  
ATALS.A. Biuro Sprzedaży, 51-109 Wrocław, ul. Na Polance 22F



Na Opoczyńskiej



### BUDYNEK C

### MIESZKANIE C-K1-2-2

2 PIĘTRO

1	przedpokój	3,85
2	łazienka	4,25
3	pokój 1	8,52
4	pokój z aneksem kuchennym	22,14

MAKSYMALNA POWIERZCHNIA UŻYTKOWA **39,21 m<sup>2</sup>**

5	balkon	5,35
---	--------	------

powierzchnia ścian działowych  
możliwych do demontażu / usunięcia 0,45



1. Wymiary pomieszczeń, lokalizację przyborów sanitarnych i inne podano na podstawie projektu budowlanego. W trakcie budowy mogą wystąpić różnice w stosunku do stanu wynikającego z projektu, właściwe dla specyfiki prac budowlanych.
2. Wymiary są obliczone w świetle pionowych przegród w stanie wykończonym, przy uwzględnieniu tynków i okładzin o grubości 1,5 cm, na poziomie podłogi bez uwzględniania listew przypodłogowych, progów itp.
3. Powierzchnia użytkowa lokali oraz pomieszczeń określona jest na podstawie rozporządzenia Ministra Transportu, Budownictwa i Gospodarki Morskiej z dnia 25.04.2012 r. w sprawie szczegółowego zakresu i formy projektu budowlanego oraz przy uwzględnieniu treści Polskiej Normy PN-ISO 9836:1997. Powierzchnia użytkowa uwzględnia powierzchnię elementów nadających się do demontażu i rozbiórki (rury, kanały i ścianki działowe), nie uwzględnia natomiast powierzchni otworów na drzwi i okna oraz nisze w elementach zamykających. Powierzchnia użytkowa lokalu jest obliczana w metrach kwadratowych z dokładnością do dwóch miejsc po przecinku, tj. z dokładnością do 0,01 m<sup>2</sup>.