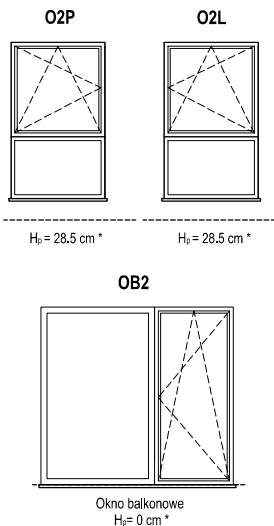
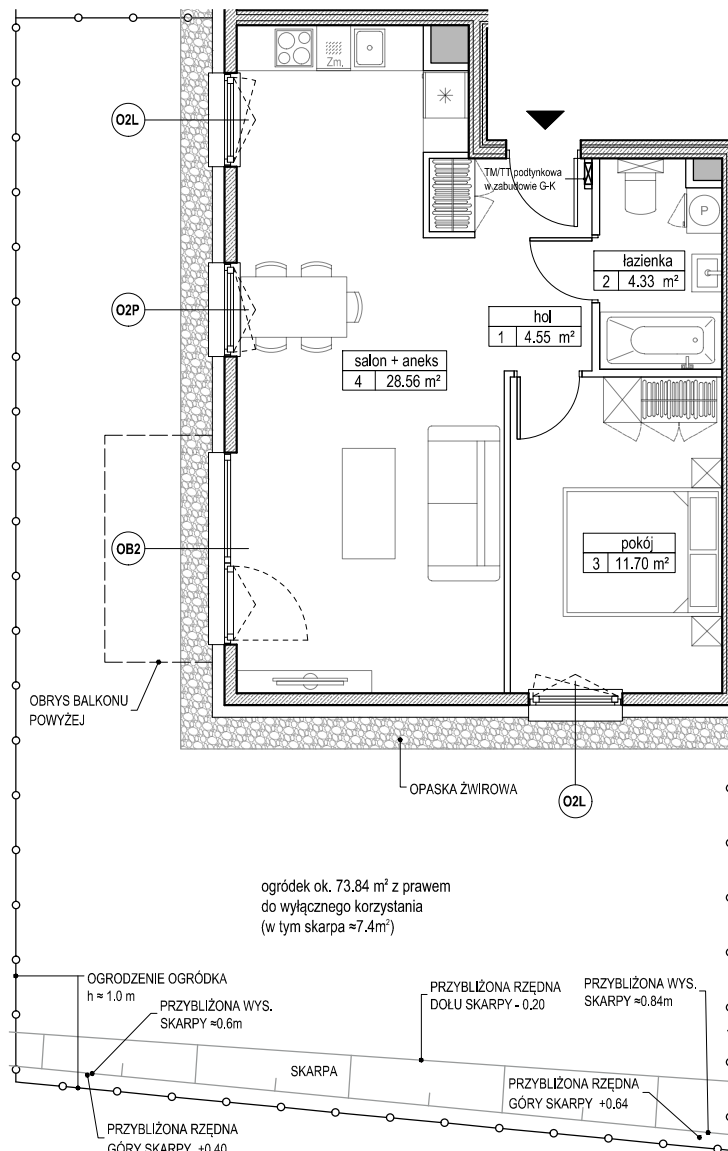
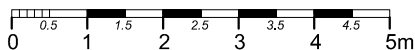
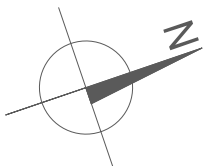


SCHEMAT OKIEN W WIDOKU OD ZEWNĄTRZ



\*  $h_p$  - wysokość parapetu mierzona od niewykończonego poziomu podłogi

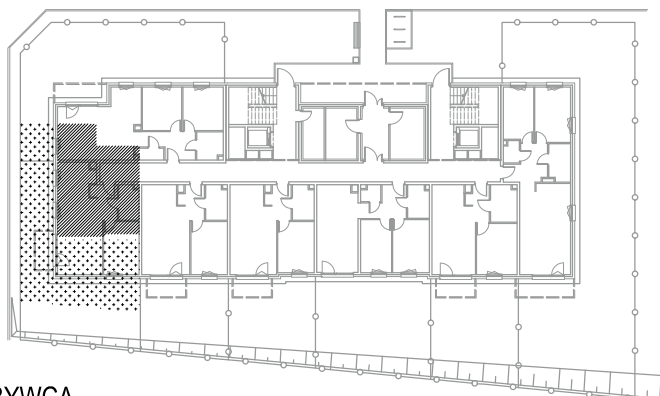


ZADANIE III  
MIESZKANIE A.1.1.3  
POWIERZCHNIA 49.14 m<sup>2</sup>  
POZIOM PARTER

UWAGI:

1. Powierzchnie mieszkań liczone wg. normy PN-ISO - 9836:1997 (tolerancja ±5cm)
2. Powierzchnia ogródka liczona w osi ogrodzenia (tolerancja ±5cm)
3. Ogrodzenie ogródka o wysokości ok. 1m
4. Na terenie ogródka mogą wystąpić elementy infrastruktury technicznej: studzienki drenażowe, studnie kanalizacji sanitarnych, wody, teletechniczne itp.
5. Skarpa (teren zielony) pokazana na karcie mieszkania posiada funkcję biologicznie czynną, bez możliwości zmiany wykonanych warstw podłoża i wykończenia oraz dokonywania nasadzeń naruszających strukturę warstw podłoża. Zabrania się ingerowania w ukształtowanie skarp. Podane rzędne i wysokości skarp są przybliżone i mogą ulec nieznacznym zmianom.

RZUT BUDYNKU A



RZUT OSIEDLA

