



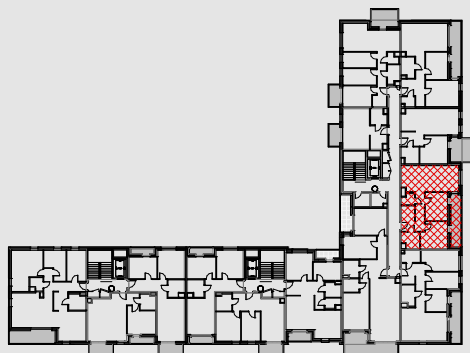
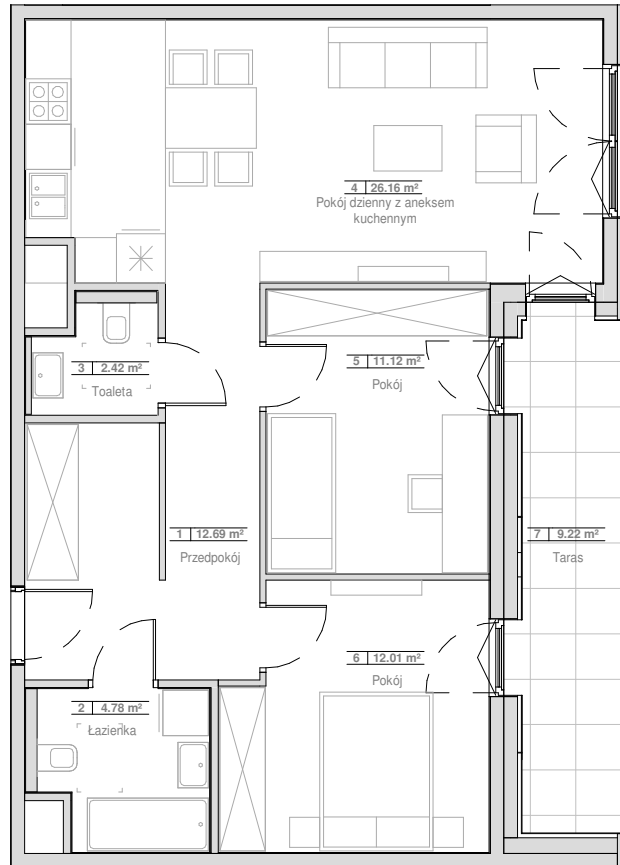
ZESPÓŁ BUDYNKÓW MIESZKALNYCH WIELORODZINNYCH - BUDYNEK A
Gliwice, ul Generała Władysława Andersa
nr działki: 2038, 2041, 2042, 2043, 2044, Nowe Miasto

www.ogrodyandersa.pl

e-mail: bsmkatowice@atal.pl
telefon: (+48) 32 353 65 73
Adres Biura Sprzedaży: ul. Porcelanowa 10, 40-246 Katowice



OGRODY
ANDERSA



MIESZKANIE 6.04.C30

PIĘTRO 4

1	Przedpokój	12.69 m ²
2	Łazienka	4.78 m ²
3	Toaleta	2.42 m ²
4	Pokój dzienny z aneksem kuchennym	26.16 m ²
5	Pokój	11.12 m ²
6	Pokój	12.01 m ²
POWIERZCHNIA UŻYTKOWA		69.17 m²
7	Taras	9.22 m ²

1. Wymiary pomieszczeń, lokalizację przyrządów sanitarnych i inne podano na podstawie projektu budowlanego. W trakcie budowy mogą wystąpić różnice w stosunku do stanu wynikającego z projektu, właściwe dla specyfiki prac budowlanych.

2. Powierzchnia jest obliczona w świetle pionowych przegród w stanie wykończonym, przy uwzględnieniu tynków i okładzin o grubości 1,5cm, na poziomie podłogi oraz bez uwzględnienia listew przypodłogowych, progów itp. Wymiary są podane w stanie bez wykończenia.

3. Powierzchnia użytkowa lokali określona jest na podstawie rozporządzenia Ministra Rozwoju w sprawie szczegółowego zakresu i formy projektu budowlanego z dnia 11 września 2020 r. oraz przy uwzględnieniu treści Polskiej Normy PN-ISO 9836:2015.

4. Aranżacja mieszkania przedstawiona na rysunku jest przykładowa.