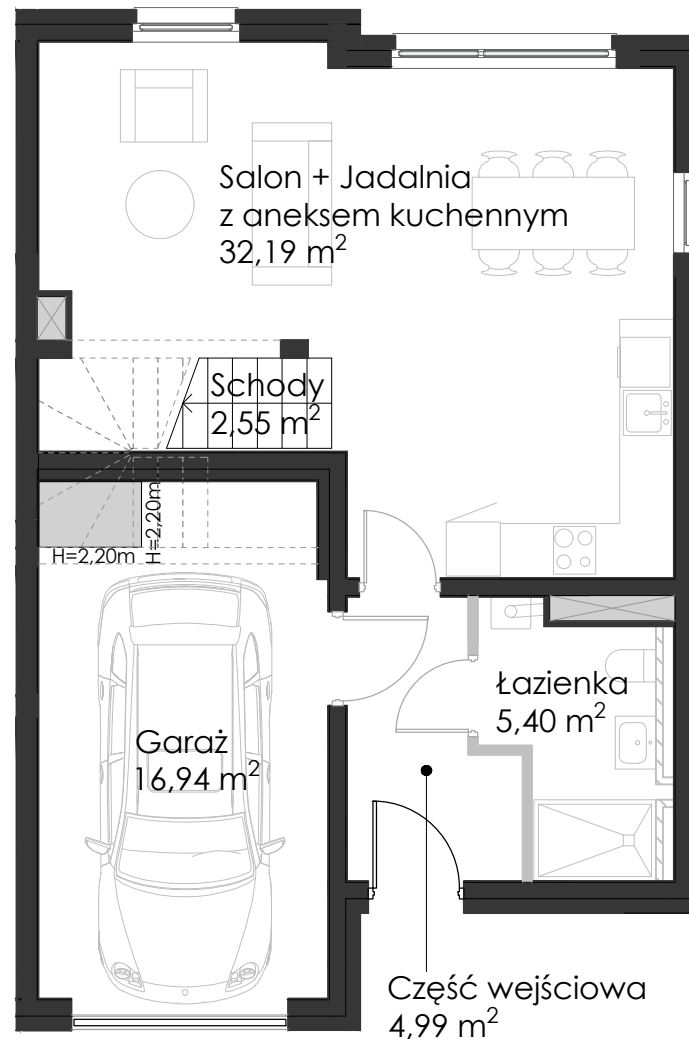
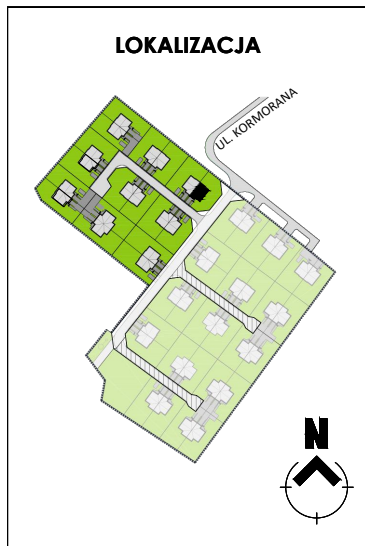


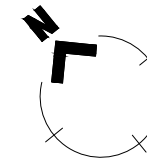


Grand House Comfort

Budynek:	GHC-9
Lokal:	9.2
Kondygnacja:	parter
Powierzchnia użytk.: Pow. sprzedaż:	124,00 m² 139,00 m²
Pow. działki:	ok. 396 m²



-  Ściany działowe nadające się do demontażu
-  Inne ściany nadające się do demontażu niebędące elementami lokalu; usytuowanie przykładowe; ściany nie będą wykonane w ramach umowy deweloperskiej



ID: GWII/GHC/9.2

Powierzchnia lokali to pow. użytkowa zgodnie z PN-ISO 9836:1997 określona w rozporządzeniu Ministra Transportu, Budownictwa i Gospodarki Morskiej z dn. 25.04.2012r. w sprawie szczegółowego zakresu i formy projektu budowlanego (Dz. U. z 2012r. poz 462). Przekreśleniem oznaczono przestrzenie wyłączone z korzystania oraz przeznaczone np. pod instalacje (np. kominy).

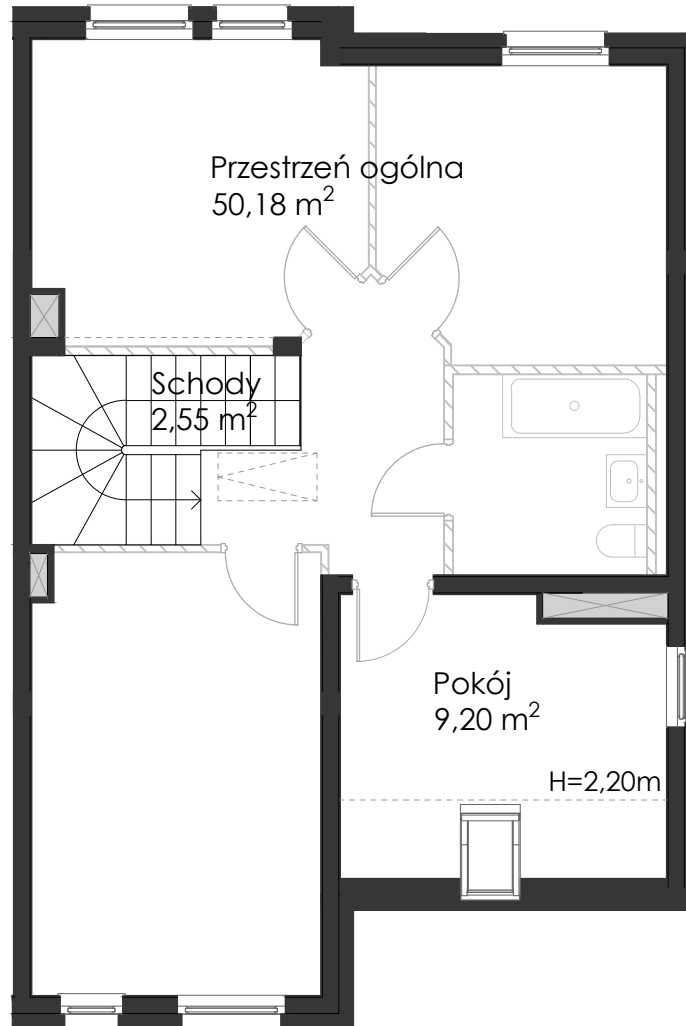
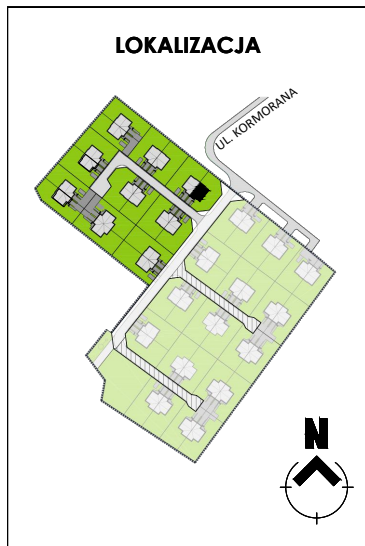
Biura sprzedaży:


ul. Śląska 35/37
 81-310 Gdynia
 ul. Dębogórska 132
 84-230 Rumia

Dane kontaktowe:

tel. +48 572 36 12 13
 sprzedaz@willbud.pl
 www.willbud.pl





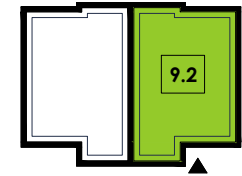
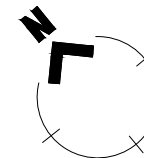
 Inne ścianki nadające się do demontażu niebędące elementami lokalu; usytuowanie przykładowe; ścianki nie będą wykonane w ramach umowy deweloperskiej

OSIEDLE GDYNIA WICZLINO II

Gdynia, ul. Kormorana

Grand House Comfort

Budynek:	GHC-9
Lokal:	9.2
Kondygnacja:	I piętro
Powierzchnia użytk.:	124,00 m²
Pow. sprzedaż.:	139,00 m²
Pow. działki:	ok. 396 m²



ID: GWII/GHC/9.2

Powierzchnia lokali to pow. użytkowa zgodnie z PN-ISO 9836:1997 określona w rozporządzeniu Ministra Transportu, Budownictwa i Gospodarki Morskiej z dn. 25.04.2012r. w sprawie szczegółowego zakresu i formy projektu budowlanego (Dz. U. z 2012r. poz. 462). Przekreśleniem oznaczono przestrzenie wyłączone z korzystania oraz przeznaczone np. pod instalacje (np. kominy).

Biura sprzedaży:

ul. Śląska 35/37
81-310 Gdynia
ul. Dębogórska 132
84-230 Rumia

Dane kontaktowe:

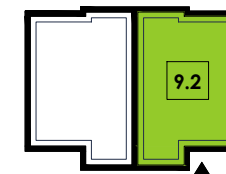
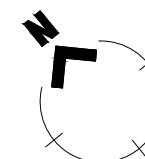
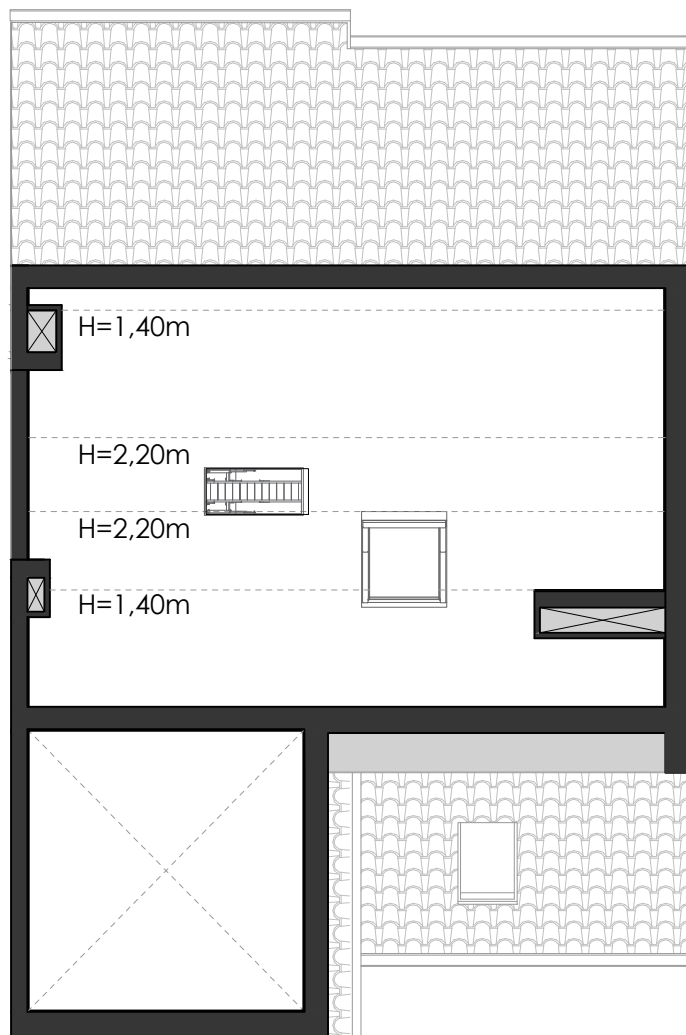
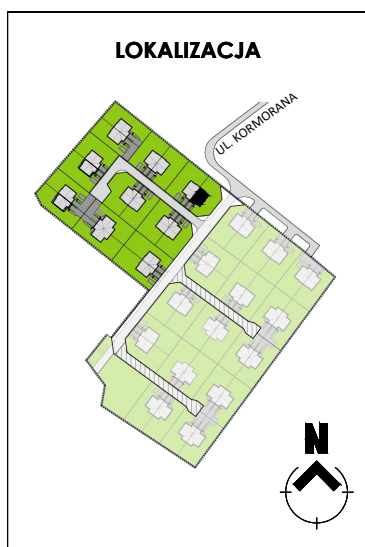
tel. +48 572 36 12 13
sprzedaz@willbud.pl
www.willbud.pl



WILLBUD

Grand House Comfort

Budynek:	GHC-9
Lokal:	9.2
Kondygnacja:	poddasze*
Powierzchnia użytk.:	124,00 m²
Pow. sprzedaż.:	139,00 m²
Pow. działki:	ok. 396 m²



ID: GWII/GHC/9.2

Powierzchnia lokali to pow. użytkowa zgodnie z PN-ISO 9836:1997 określona w rozporządzeniu Ministra Transportu, Budownictwa i Gospodarki Morskiej z dn. 25.04.2012r. w sprawie szczegółowego zakresu i formy projektu budowlanego (Dz. U. z 2012r. poz 462). Przekreśleniem oznaczono przestrzenie wyłączone z korzystania oraz przeznaczone np. pod instalacje (np. kominy).

*poddasze nieużytkowe

Biura sprzedaży:

ul. Śląska 35/37
 81-310 Gdynia
 ul. Dębogórska 132
 84-230 Rumia

Dane kontaktowe:

tel. +48 572 36 12 13
 sprzedaz@willbud.pl
 www.willbud.pl



ZAŁĄCZNIK NR 2
Plan zagospodarowania terenu Przedsięwzięcia deweloperskiego

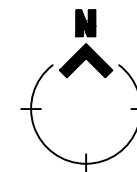


OSIEDLE GDYNIA WICZLINO II

Gdynia, ul. Kormorana

Plan Osiedla

Budynek: **GHC-9**
Lokal: **9.2**
Pow. działki: **ok. 396 m²**



ID: GWII/GHC/9.2

Powierzchnia lokali to pow. użytkowa zgodnie z PN-ISO 9836:1997 określona w rozporządzeniu Ministra Transportu, Budownictwa i Gospodarki Morskiej z dn. 25.04.2012r. w sprawie szczegółowego zakresu i formy projektu budowlanego (Dz. U. z 2012r. poz. 462).

Biuro sprzedaży:
ul. Śląska 35/37
81-310 Gdynia
ul. Dębogórska 132
84-230 Rumia

Dane kontaktowe:
tel. +48 572 36 12 13
sprzedaz@willbud.pl
www.willbud.pl