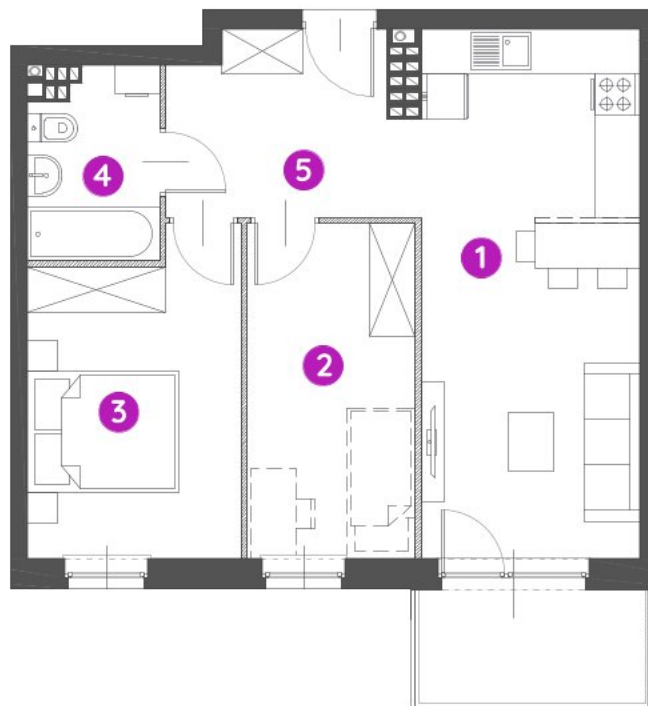


Murapol Osiedle Akademickie

Bydgoszcz | ul. Akademicka



mieszkanie **6.A.4.02**

piętro **4**

budynek **6**


1. salon z aneksem kuch. **20,54 m²**

2. garderoba **9,66 m²**

3. sypialnia **11,30 m²**

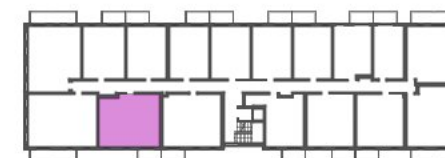
4. łazienka **4,10 m²**

5. przedpokój **6,93 m²**

 powierzchnia ścian działowych nadających się do demontażu **1,83 m²**

metraż **54,36 m²**

balkon **4,5 m²**



0 1 2 5m

Podziałka podana z tolerancją +/- 5%

Aranżacja mieszkania ma charakter poglądowy.

Biuro Sprzedaży: Bydgoszcz, ul. Akademicka 13d - **T: 789 218 157, 52 5161190 M: bydgoszcz@murapol.pl**. Centrala: Bielsko-Biała, ul. Partyzantów 51, T: 33 819 33 33, M: sekretariat@murapol.pl, **murapol.pl**

UWAGA: Powierzchnia liczona wg PN-ISO 9836; 1997. Na etapie projektu wykonawczego i realizacji obiektu mogą wystąpić korekty w powierzchni lokali i układzie ścian, powierzchnia liczona w stanie wykończonym.

Do obliczeń przyjęto 1,5 cm tynku. Do powierzchni użytkowej lokalu wlicza się powierzchnię pod ścianami działowymi, nadającymi się do demontażu.