

0 1 2 5m

Podziałka podana z tolerancją +/- 5%  
Aranżacja mieszkania ma charakter poglądowy.

## Murapol Portovo

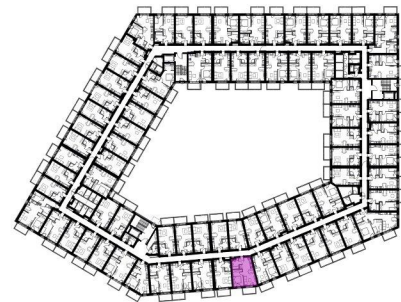
Gdańsk | ul. Mostek

lokal	<b>1.C.2.06</b>
budynek	<b>1</b>
piętro	<b>drugie</b>

1. przedpokój	<b>3,15 m<sup>2</sup></b>
2. salon z aneksem kuch.	<b>16,78 m<sup>2</sup></b>
3. łazienka	<b>4,09 m<sup>2</sup></b>
4. sypialnia	<b>10,15 m<sup>2</sup></b>

metraż **34,17 m<sup>2</sup>**

balkon **4,50 m<sup>2</sup>**



Biuro Sprzedaży: Gdańsk, ul. Mostek 4 - T: 58 355 53 33, M: [gdansk@murapol.pl](mailto:gdansk@murapol.pl). Centrala: Bielsko-Biała, ul. Dworkowa 4, T: 33 819 33 33, M: [sekretariat@murapol.pl](mailto:sekretariat@murapol.pl), [murapol.pl](http://murapol.pl)

UWAGA: Powierzchnia liczona wg PN-ISO 9836; 2022. Na etapie projektu wykonawczego i realizacji obiektu mogą wystąpić korekty w powierzchni lokali i układzie ścian, powierzchnia liczona w stanie wykończonym. Do obliczeń przyjęto 1,5 cm tynku.