

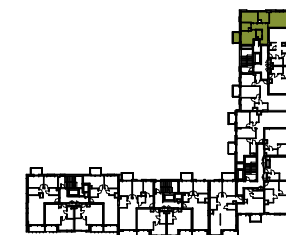
# XYZ

PLACE

+48 501 801 700  
www.xyzplace.pl

BUDYNEK MIESZKALNY WIELORODZINNY Z USŁUGAMI, GARAŻEM PODZIEMNYM I  
NIEZBĘDĄ INFRASTRUKTURĄ  
przy ul. Komitetu Obrony Robotników w Warszawie

PLAN SYTUACYJNY



ul. Komitetu Obrony Robotników

2 PIĘTRO / KLATKA D

## MIESZKANIE F1.D.02.04

|              |                       |          |
|--------------|-----------------------|----------|
| LICZBA POKOI | POWIERZCHNIA UŻYTKOWA | WYSOKOŚĆ |
| 3            | 69.24 m <sup>2</sup>  | 2.65 m   |

### WYKAZ POWIERZCHNI POMIESZCZEŃ

|    |          |                      |
|----|----------|----------------------|
| 1. | SALON    | 24.05 m <sup>2</sup> |
| 2. | KUCHNIA  | 6.36 m <sup>2</sup>  |
| 3. | POKÓJ    | 10.86 m <sup>2</sup> |
| 4. | POKÓJ    | 10.01 m <sup>2</sup> |
| 5. | ŁAZIENKA | 4.12 m <sup>2</sup>  |
| 6. | WC       | 2.63 m <sup>2</sup>  |
| 7. | HOL      | 11.22 m <sup>2</sup> |
| 8. | BALKON   | 3.63 m <sup>2</sup>  |
| 9. | BALKON   | 3.61 m <sup>2</sup>  |

### INNE MIESZKANIA O PODOBNYM UKŁADZIE

| Numer      | Piętro |
|------------|--------|
| F1.D.01.04 | 01     |
| F1.D.02.04 | 02     |
| F1.D.03.04 | 03     |
| F1.D.04.04 | 04     |
| F1.D.05.04 | 05     |
| F1.D.06.04 | 06     |
| F1.D.07.04 | 07     |
| F1.D.08.04 | 08     |

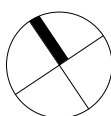
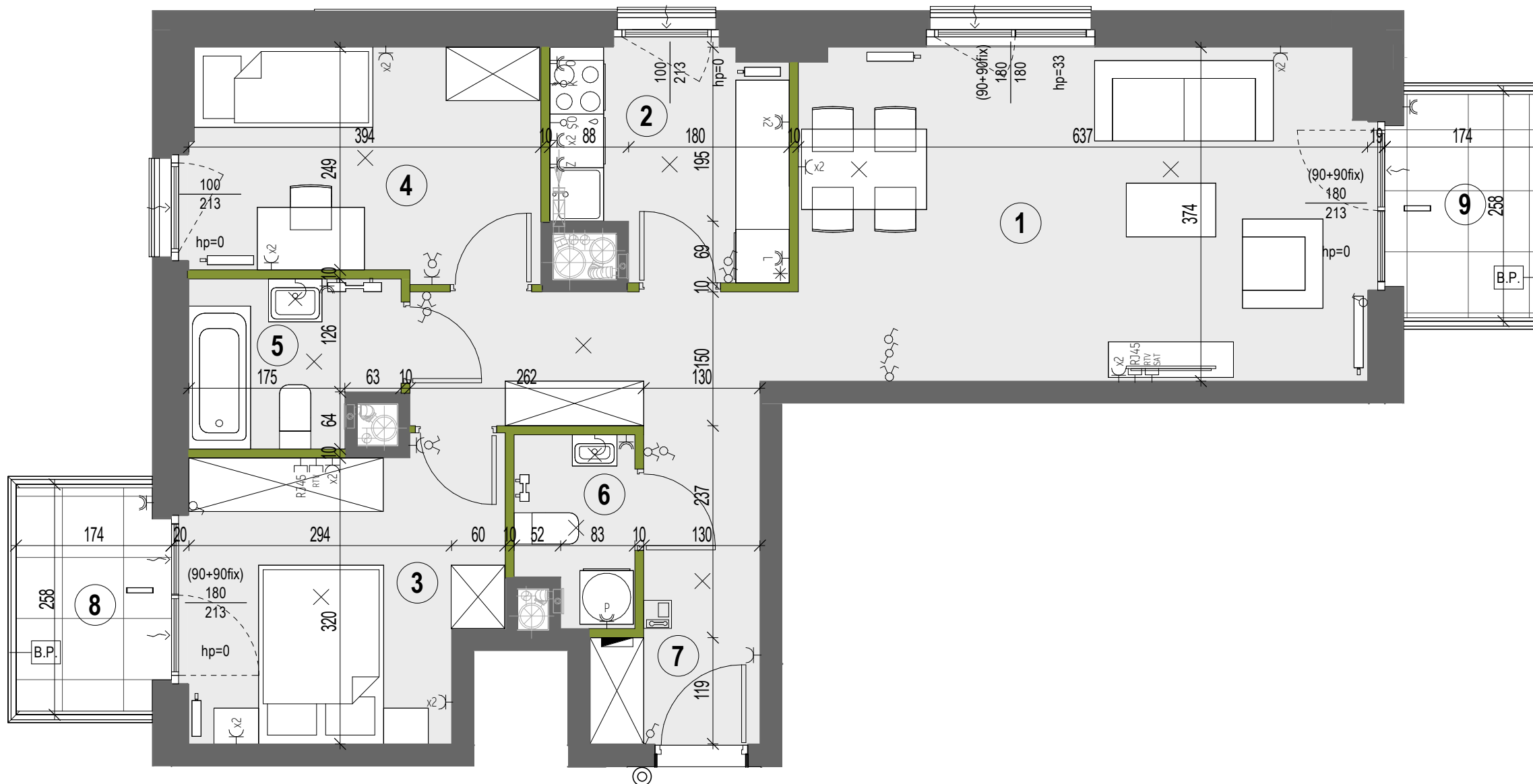


Witamy  
w okolicy.

Matexi Polska Sp. z o.o.  
al. Jana Pawła II 29, 00-867 Warszawa  
www.matexpolska.pl

KURYŁOWICZ  
& ASSOCIATES  
architecture  
studio

Kuryłowicz & Associates Engineering Sp. z o.o.  
ul. Grójecka 22/24 lok.5 02-301 Warszawa  
tel.226163798 fax.226163799



0 1 2 3 4 5m

|   |   |   |  |  |  |
|---|---|---|--|--|--|
| ŚCIANY DZIAŁOWE NADAJĄCE SIĘ DO DEMONTAŻU | WPUSZCIE OŚWI. SUFITOWY                             | WYŁĄCZNIK OŚWIETLENIOWY POJEDYNCZY        | PRZYCISK DZWONKA                           | GNIAZDO RTV                                | PIONY WENTYLACYJNE:<br>-KUCHNIA/ŁAZIENKA<br>-OKAP KUCHENNY |
| ŚCIANY MUROWANE                           | WPUSZCIE OŚWI. ŚCIENNY (KINKIET)                    | WYŁĄCZNIK OŚWIETLENIOWY SCHODOWY          | WYPUSZCIE ZASILANIA KUCHNI                 | GNIAZDO TELEKOMUNIKACYJNE                  | PION KAN. SANITARNEJ                                       |
| GRZEJNIK ŁAZIENKOWY                       | GNIAZDO WTYCZKOWE POJEDYNCZE                        | WYŁĄCZNIK OŚWIETLENIOWY SCHODOWY PODWÓJNY | WYPUSZCIE OŚWIETLENIA PODSZAFKOWEGO KUCHNI | OPRAWA OŚW. BALKONOWA KINKIET              | VIDEO-DOMOFON  |
| GRZEJNIK ŚCIENNY                          | GNIAZDO WTYCZKOWE BRYZGOSZCZELNE                    | WYŁĄCZNIK OŚWIETLENIOWY ŚWIECZNIKOWY      | GNIAZDO RTV/SAT                            | ROZDZIELNICA MIESZKANIOWA / TELETECHNICZNA | NAWIETRZAK OKIENNY   |
| BALUSTRADA SZKLANA                        | P - dla pralki, G - dla grzejnika, Z - dla zmywarki | WYŁĄCZNIK OŚWIETLENIOWY SCHODOWY          | KRÓCIEC WENTYLACJI OKAPOWEJ                | NAWIETRZAK GLIFOWY                         |  |
| BALUSTRADA SZKLANA Z PANIELEM             | L - dla lodówki, O - dla okapu kuchennego           |   | WENTYLATOR WYCIĄGOWY                       |  |  |

KARTA KATALOGOWA JEST ZAŁĄCZNIKIEM DO UMOWY  
„Powierzchnia użytkowa zgodnie z normą PN-ISO 9836:2015-12.  
Wymiary podane są w stanie wykończonym na poziomie podłogi.  
Wymiary i powierzchnie mogą ulec nieznacznym zmianom.  
Do powierzchni użytkowej nie wlicza się powierzchni elementów nadających się do demontażu (rury, kanały, ścianki działowe).  
Instalacje oraz urządzenia elektryczne, sanitarne zabudowy g-k oraz drzwi wewnętrzne nie stanowią wyposażenia lokali.  
Przedstawiono przykładowe rozmieszczenie urządzeń sanitarnych i kuchennych.  
Podłoga pod posadzkę wykonaną ze szlichty.  
Na warstwy wykończeniowe podłóg przewidziano 2 cm.  
Zabrania się ingerencji w elementy nośne budynku oraz szachty instalacyjne.”