

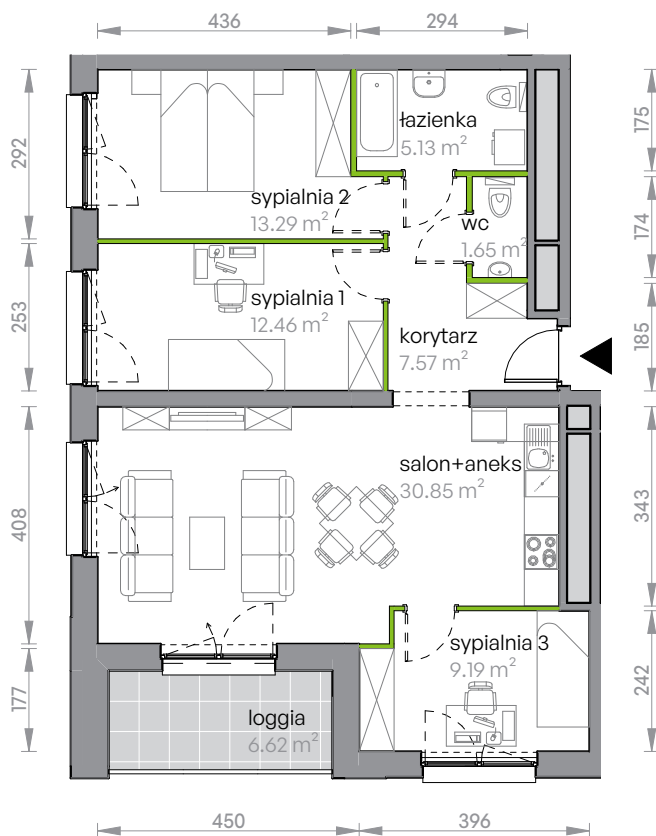
Legnicka Vita

L2/10/87



Powierzchnia **80.14 m²**

Piętro **10**



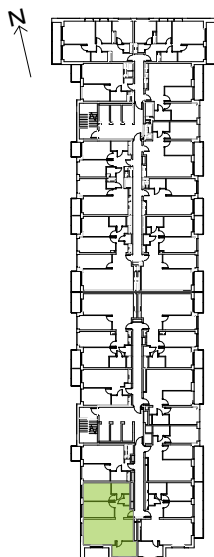
Aranżacja mieszkania jest przykładowa

Powierzchnia użytkowa

korytarz	7.57 m ²
salon+aneks	30.85 m ²
sypialnia 1	12.46 m ²
sypialnia 2	13.29 m ²
sypialnia 3	9.19 m ²
wc	1.65 m ²
łazienka	5.13 m ²
Razem	80.14 m²
+ loggia	6.62 m ²

U nas nigdy nie płacisz za powierzchnię pod ścianami działowymi

Rzut kondygnacji Piętro 10



Plan osiedla Budynek L2

