



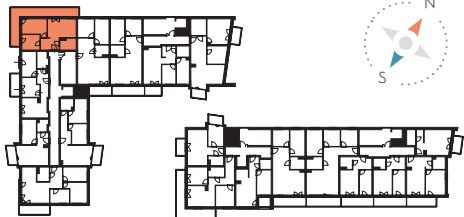
**M IV.1.6**  
Piętro I

**Glogera**  
Bricks

Powierzchnia Użytkowa

**47,62 m<sup>2</sup>**

przedpokój	<b>6,65 m<sup>2</sup></b>
pokój/kuchnia	<b>15,67 m<sup>2</sup></b>
pokój I	<b>11,85 m<sup>2</sup></b>
pokój II	<b>8,21 m<sup>2</sup></b>
łazienka	<b>5,24 m<sup>2</sup></b>
balkon	<b>25,14 m<sup>2</sup></b>



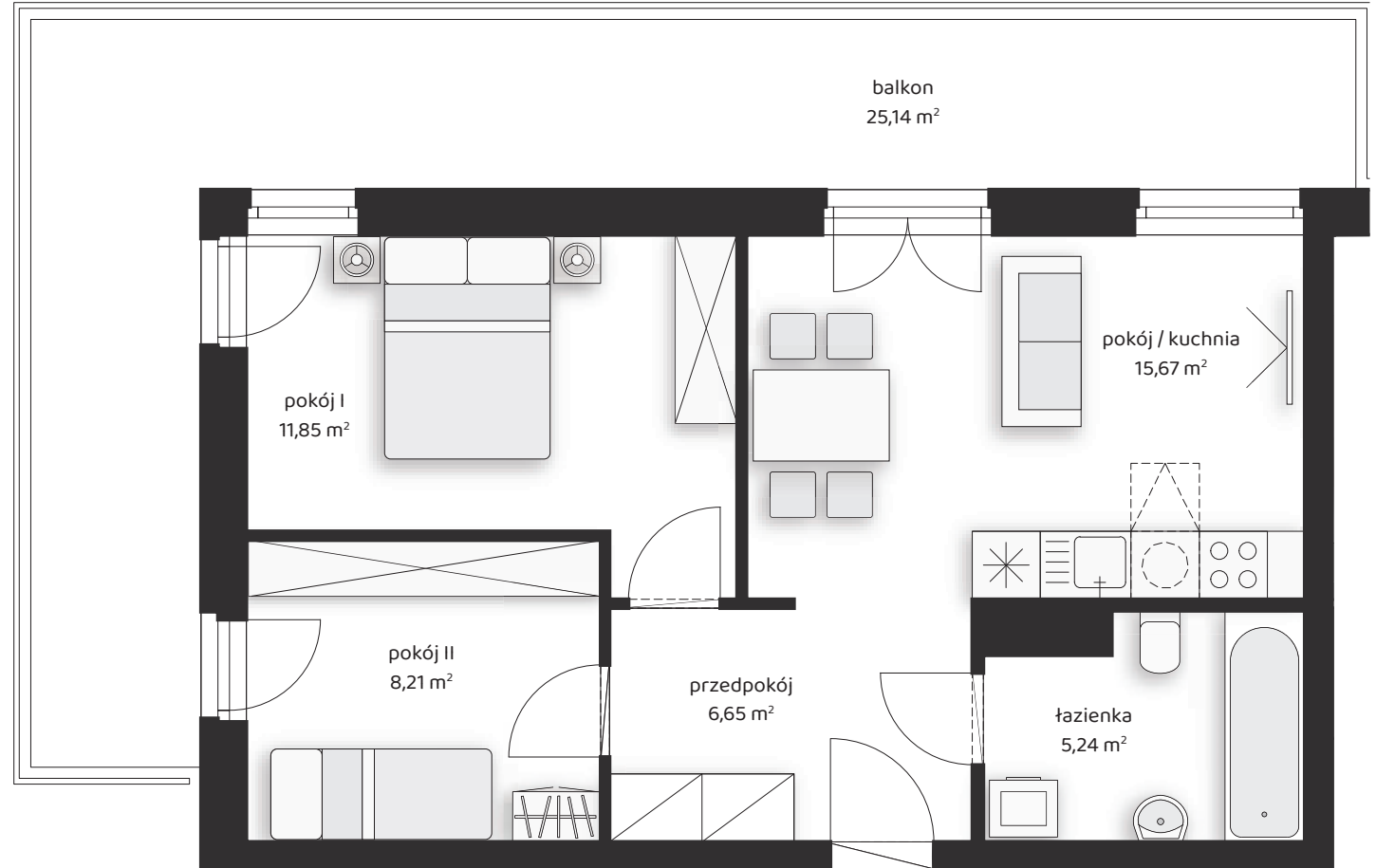
ul. Glogera

**Biuro Sprzedaży**

ul. Bardosa 18A/5  
31-979 Kraków  
sprzedaz@krakestate.pl

**+48 882 055 505**

**www.glogerabricks.pl**



Powierzchnia liczona jest wg. normy PN-ISO 9836 (zgodnie z ROZPORZĄDZENIEM MINISTRA ROZWOJU z dnia 11 września 2020 r. w sprawie szczegółowego zakresu i formy projektu budowlanego). Powyższa aranżacja lokalu ma charakter przykładowy. Treść niniejszej prezentacji nie stanowi oferty handlowej w rozumieniu Kodeksu Cywilnego. Karta lokalu została opracowana na podstawie projektu technicznego. W trakcie realizacji budowy, ze względu na specyfikę prac budowlanych, mogą wystąpić zmiany w stosunku do założeń wynikających z projektu.