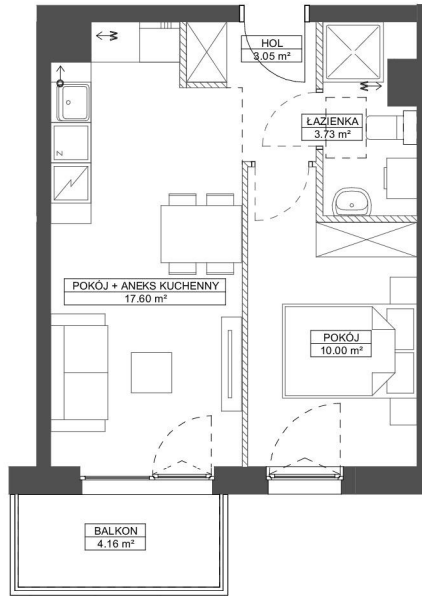


FORESTERIA

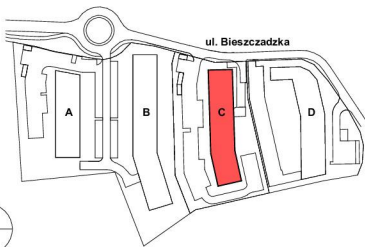
BUDYNEK C

GDYNIA - KACZE BUKI, UL. BIESZCZADZKA

KARTA MARKETINGOWA



SCHEMAT LOKALIZACJI:



ROBYG

KAJAR INVESTMENT sp. z o.o.

Ul. Górczewska 5/7/9 lok.16, 01-189 Warszawa

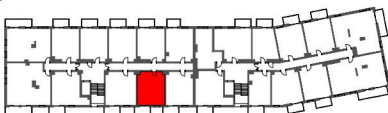


BJK Architekci Sp. z o.o.

UL. BOLESŁAWA PRUSA 18, 81-431 GDYNIA
TEL. 506 314 286

| | | | |
|--------------|---------------------------------------|----------------|----------------------|
| FAZA: | DATA: | NR MIESZKANIA: | |
| 2B | 09.01.2025 | | C.5.M.20 |
| IŁOŚĆ POKOI: | POW. UŻYTKOWA MIESZKANIA PN-ISO 9836: | | 34,43 m ² |
| | POW. MIESZKANIA POD ŚCIANKAMI: | | 1,03 m ² |
| 2 | ŁĄCZNA POWIERZCHNIA MIESZKANIA: | | 35,46 m ² |

SCHEMAT LOKALU MIESZKALNEGO NA PIĘTRZE:



| | | |
|---------|--------------------------|---------------|
| PIĘTRO: | POW. BALKONU: | POW. LOGGI: |
| | 5 4,16 m ² | - |
| KLATKA: | POW. TARASU: | POW. OGRÓDKA: |
| | A - | - |

LEGENDA: ŚCIANKI WYJĄGI WENTYLACYJNE MIEJSCA PODŁĄCZENIA OKAPU KUCHENNEGO

UWAGA:

- POWIERZCHNIE LICZONE WG NORMY PN-ISO 9836
- ZE WZGLĘDU NA TRWAŁE PRACE PROJEKTOWE POWIERZCHNIE I LUB WYMIARY MOGĄ LIEĆ ZMIANIE
- WYPOSAŻENIE TYLKO W CELACH PREZENTACJI, NIE STANOWI ZOBOWIĄZANIA IMOWNEGO
- NIEJEST PROJEKTEM NIE STANOWI OFERTY W ROZUMIENIU PRZEPISÓW KODKS-DO CYWILNEGO
- WYŚCIE NA BALKON I TARAS - MOŻLIWA RÓŻNICA POZIOMYCH
- PIONY KANAŁYCIENNE I PIONY WENTYLACYJNE SĄ WODNĄ CZĘŚCIĄ WEPOLAMA METALICZNY BUDYNKU
- W PRZYPADKU WYSTĘPOWANIA OTWÓRÓW REWIZYJNYCH NA PIONIE, MUSI BYĆ ZAPROWADZONY DOSTĘP DO NIEGO, ZGODNIE Z DOKUMENTACJĄ TECHNICZNĄ
- W PRZYPADKU WYSTĘPOWANIA PODWÓJNYCH DRZWI BALKONOWYCH TYLKO JEDNO SKRZYDŁO DRZWIOWE JEST WYPOSAŻONE W KLAMKĘ

SCHEMAT MA CHARAKTER JEDYNE POUŁADOWY. W PRZYPADKU EWENTUALNYCH ROZBIŻNOŚCI POMIĘDZY SCHEMATEM A PROJEKTEM BUDOWLANYM, WYDĄCY JEST PROJEKT BUDOWLANY.