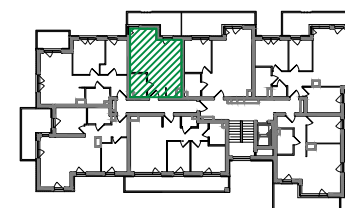
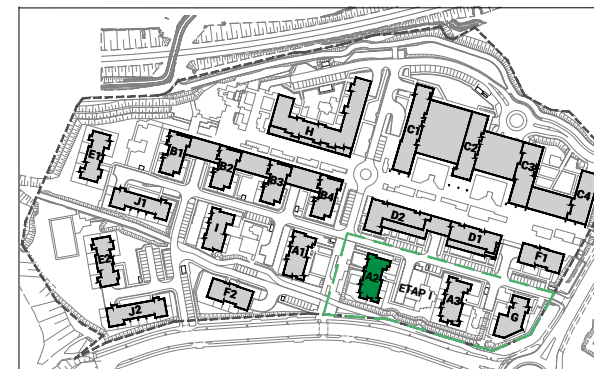


SYMBOL MIESZKANIA	A2.4.30
BUDYNEK	A2
PIĘTRO	4
MIESZKANIE	30
LICZBA POKOI	1
STRONA ŚWIATA	PLD. - ZACH.
POWIERZCHNIA UŻYTKOWA	34,57 m ²
POWIERZCHNIA KOMERCYJNA	35,32 m ²
CENA 1 m ² BRUTTO	zł
CENA MIESZKANIA	zł

RZUT KONDYGNACJI



PLAN OSIEDLA



1. Powierzchnie, lokalizację przyborów sanitarnych i inne podano na podstawie projektu budowlanego. Ze względu na trwające prace projektowe mogą wystąpić zmiany w planie mieszkania.
2. Widoczne wyposażenie mieszkania nie stanowi zobowiązania umownego.

