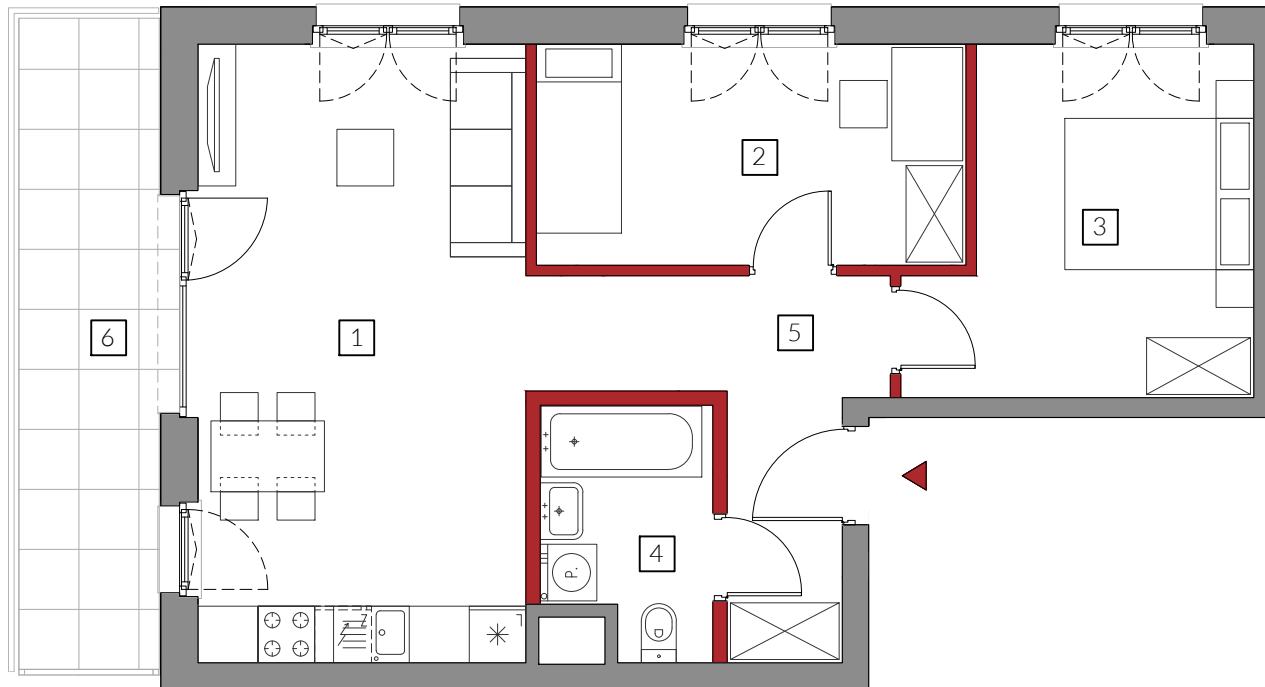


Warszawa Białołęka, ul. Morelowa 13



■ ściany niemontowalne

■ ściany nadające się do demontażu



Uwagi:

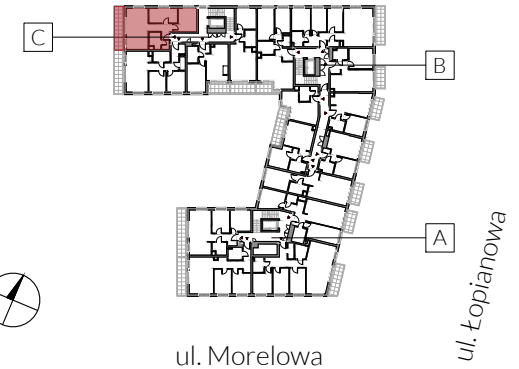
- Powierzchnia użytkowa lokalu jest określona na podstawie Rozporządzenia Ministra Transportu, Budownictwa i Gospodarki Morskiej z dnia 25.04.2012 r. w sprawie szczegółowego zakresu i formy projektu budowlanego (Dz. U. z dnia 27.04.2012 r. poz. 462) zgodnie z zasadami zawartymi w Polskiej Normie PN-ISO 9836: 1997, tj. powierzchnia użytkowa lokalu obliczana jest w metrach kwadratowych z dokładnością do dwóch miejsc po przecinku, dla wymiarów lokalu w stanie wykończonym na poziomie podłogi, nie licząc listew przypodłogowych, progów itp. Do powierzchni użytkowej lokalu wlicza się powierzchnię elementów nadających się do demontażu takich jak ścianki działowe, rury, kanały. Do powierzchni użytkowej lokalu nie są wliczane powierzchnie otworów na drzwi i okna oraz nisze w elementach zamykających,
- Powierzchnia użytkowa lokalu określona jest na podstawie projektu budowlanego i w toku dalszych prac projektowych obejmujących wykonanie projektu wykonawczego może ulec nieznacznej zmianie w zakresie do 2%.
- Przedstawiona aranżacja lokalu wykonana jest wyłącznie na potrzeby jego prezentacji w formie wykończonej i umeblowanej i nie stanowi przedmiotu zobowiązania Sprzedającego.
- Lokal będzie oddany do użytku zgodnie ze standardami będącymi załącznikiem do umowy, który będzie stanowił także załącznik do umowy deweloperskiej.
- Naruszenie elementów konstrukcyjnych jest zabronione.

C64

MIESZKANIE 3-POKOJOWE

I PIĘTRO

KLATKA C



1	salon z aneksem	22.71 m ²
2	sypialnia	10.63 m ²
3	sypialnia	12.01 m ²
4	łazienka	4.47 m ²
5	hol	8.23 m ²
	■ powierzchnia pod ściankami nadającymi się do demontażu	2.25 m ²
POWIERZCHNIA UŻYTKOWA		60.30 m²
6	balkon	10.23 m ²

HOME
INVEST

telefon 530 020 020 lub 22 518 62 62

sprzedaz@homeinvest.pl

www.homeinvest.pl

latergrupa