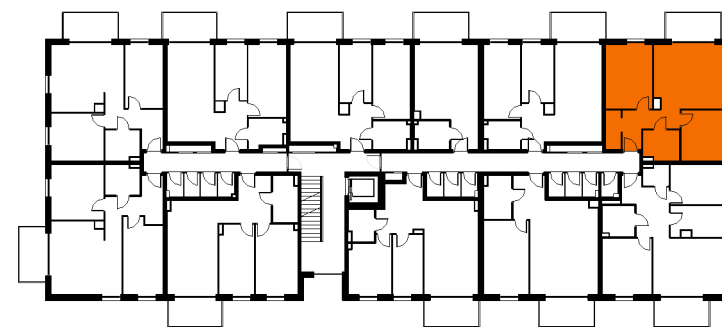


### PLAN SYTUACYJNY



### PLAN OSIEDLA



### LEGENDA

- Ściana konstrukcyjna
- Ściana szachtu
- Ściana z możliwością zmiany lokalizacji gr. 10cm (kolor granatowy)
- Ściana działowa nadająca się do demontażu gr. 8cm (kolor pomarańczowy)
- Wpust oświetleniowy
- Wpust oświetleniowy ścienny (kinkiet)
- Łącznik jednobiegunowy
- Łącznik jednobiegunowy podwójny
- Łącznik schodowy
- Pojedyncze gniazdo IP20
- Podwójne gniazdo IP20
- Pojedyncze gniazdo hermetyczne IP44
- Gniazdo lodówki, montaż na wysokości 20 cm
- Gniazdo zmywarki, montaż na wysokości 110cm, IP44
- Gniazdo pralki, montaż na wysokości 110cm, IP44
- Gniazdo okapu, montaż na wysokości 230cm
- Gniazdo zewnętrzne natynkowe IP44
- Punkt elektryczno-logiczny: 1x RJ45, 1x GN RTV/SAT, 1x podwójne GN 230V
- Wypust kablowy 400V zak. puszką
- Domofon, montaż na wysokości 1,5m
- Tablica mieszkaniowa



LOKAL: **K7/19**  
 TYP: 3 POKOJE  
 KONDYGNACJA: PIĘTRO 1  
 BUDYNEK: **ETAP IV - BUDYNEK K7**

1. Pokój z aneksem	21.65 m <sup>2</sup>
2. Pokój	13.03 m <sup>2</sup>
3. Pokój	11.36 m <sup>2</sup>
4. Hol	9.14 m <sup>2</sup>
5. Łazienka	4.61 m <sup>2</sup>

<b>POWIERZCHNIA UŻYTKOWA</b>	<b>59.79 m<sup>2</sup></b>
Powierzchnia pod ściankami nadającymi się do demontażu	1.04 m <sup>2</sup>
<b>POW. UMOWNA</b>	<b>60.83 m<sup>2</sup></b>
BALKON	6.12 m <sup>2</sup>
KOMÓRKA LOKATORSKA nr 61	1.57 m <sup>2</sup>

powierzchnia mieszkania liczona wg normy PN-ISO 9836:2022-7



NINIEJSZE DANE SĄ POGLĄDOWE I MOGĄ ODBIEGAĆ OD OSTATECZNEGO PROJEKTU REALIZACYJNEGO