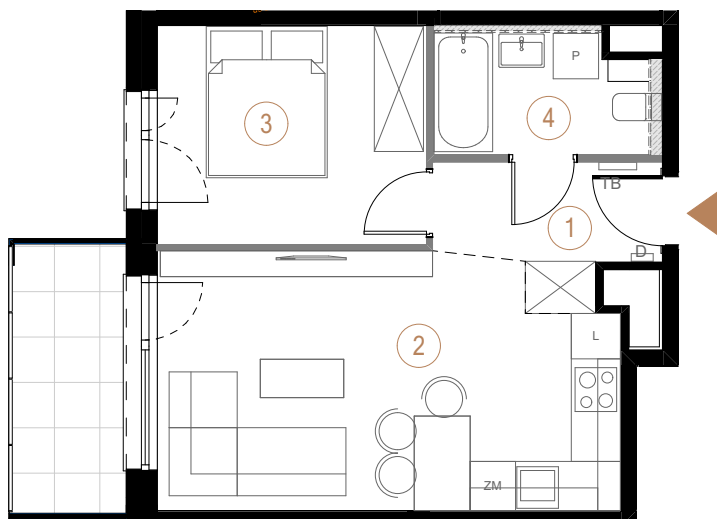
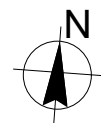


budynek **B** piętro **8** powierzchnia mieszkania **39,57 m²** liczba pokoi **2**



■ Ściany działowe ■ Ściany nośne

1	przedpokój	4,55
2	salon + aneks kuchenny	19,92
3	pokój	10,31
4	łazienka	4,79
		39,57 m²

loggia 5,74



Cypriana Kamila Norwida