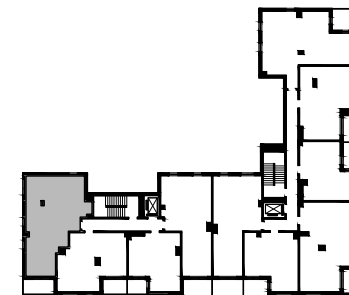


MAŁOKACKA



POWIERZCHNIA WEWNĘTRZNA 82.6m²

POWIERZCHNIA UŻYTKOWA 79.4m²

HOL 13.0m²

WC 2.0m²

POKÓJ DZIENNY 23.6m²

KUCHNIA 8.3m²

POKÓJ 15.1m²

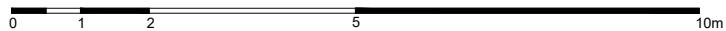
POKÓJ 11.4m²

ŁAZIENKA 6.0m²

LOGGIA 7.9m²

POWIERZCHNIA POD ŚCIANKAMI

Z MOŻLIWOŚCIĄ WYBURZENIA 2.8m²



■ ŚCIANA Z MOŻLIWOŚCIĄ WYBURZENIA ■ ŚCIANA BEZ MOŻLIWOŚCI WYBURZENIA