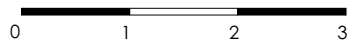


skala 1:70 dla wydruku A4



- ścianki działowe
- ściany niedemontowalne

**UWAGA!** Powierzchnie pomieszczeń i lokalizację urządzeń sanitarnych podano na podstawie projektu wykonawczego. Możliwe jest wystąpienie niewielkich zmian na etapie realizacji. Powierzchnia Użytkowa Lokalu Mieszkalnego określona jest na zasadach wskazanych w rozporządzeniu Ministra Transportu, Budownictwa i Gospodarki Morskiej z dnia 25.04.2012 w sprawie szczegółowego zakresu i formy projektu budowlanego oraz przy uwzględnieniu treści Polskiej Normy PN-ISO 9836:1997 z tą modyfikacją, że do Powierzchni Użytkowej Lokalu Mieszkalnego nie jest wliczana powierzchnia pod ściankami działowymi zaznaczonymi kolorem pomarańczowym.

\* Powierzchnia Lokalu Mieszkalnego wliczana jest jako suma Powierzchni Użytkowej Lokalu Mieszkalnego oraz Powierzchni pod Ściankami działowymi.  
Niniejsza karta katalogowa nie stanowi oferty w rozumieniu Kodeksu Cywilnego

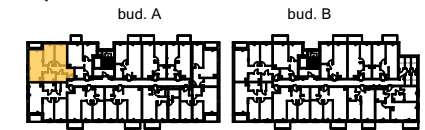
BIURO SPRZEDAŻY MIESZKAŃ

www.impulsmarywilka.pl  
tel: 22 298 98 94  
impuls@unidevelopment.pl

**unidevelopment**

Unidevelopment SA  
ul. Kondratowicza 37, Warszawa  
www.unidevelopment.pl

**IMPULS**  
MARYWILSKA



ul. Marywilka

**NR LOKALU MIESZKALNEGO 19**

**BUDYNEK A**

**KLATKA A**

**PIETRO 1**

**LICZBA POKOI 3**

**ZESTAWIENIE POWIERZCHNI**

**SALON Z ANEKSEM KUCHENNYM 21,61 m<sup>2</sup>**

**SYPIALNIA 1 12,80 m<sup>2</sup>**

**SYPIALNIA 2 11,72 m<sup>2</sup>**

**ŁAZIENKA 1 5,53 m<sup>2</sup>**

**ŁAZIENKA 2 4,13 m<sup>2</sup>**

**HOL 11,73 m<sup>2</sup>**

**POW. UŻYTKOWA LOKALU MIESZKALNEGO 67,52 m<sup>2</sup>**

**POW. POD ŚCIANKAMI DZIAŁOWYMI 2,23 m<sup>2</sup>**

**\* POW. LOKALU MIESZKALNEGO 69,75 m<sup>2</sup>**

**LOGGIA 3,66 m<sup>2</sup>**