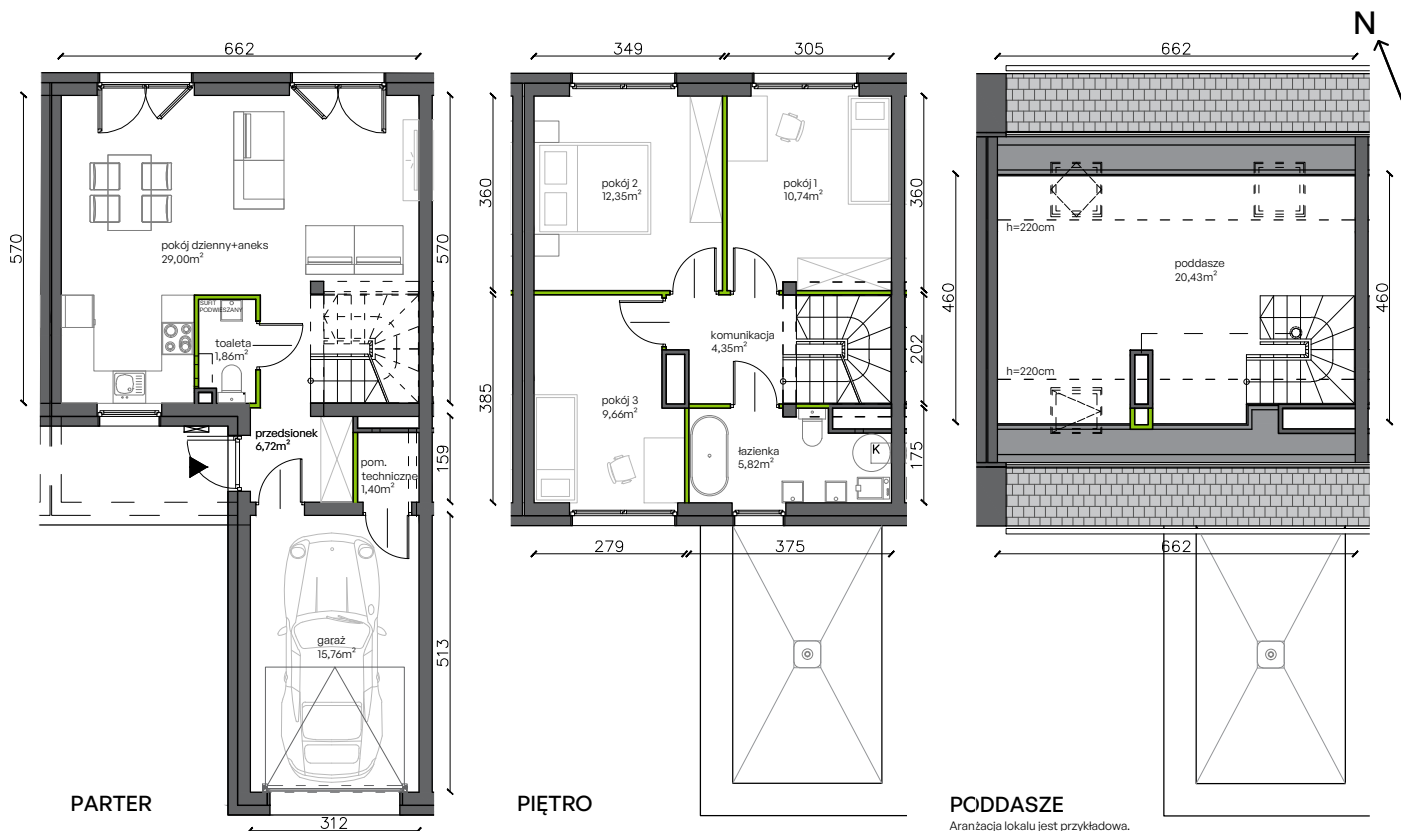


Ogrody Wojszyce.

b19.L1

Powierzchnia **118,09 m²**



Powierzchnia użytkowa

| PARTER | 54,74 m ² |
|---------------------|-----------------------|
| przedsiónek | 6,72 m ² |
| pom. techniczne | 1,40 m ² |
| toaleta | 1,86 m ² |
| pokój dzienny+aneks | 29,00 m ² |
| garaż | 15,76 m ² |
| PIĘTRO | 42,92 m ² |
| komunikacja | 4,35 m ² |
| pokój 1 | 10,74 m ² |
| pokój 2 | 12,35 m ² |
| pokój 3 | 9,66 m ² |
| łazienka | 5,82 m ² |
| PODDASZE | 20,43 m ² |
| poddasze | 20,43 m ² |
| RAZEM | 118,09 m ² |
| + ogródek | 25,06 m ² |

Lokalizacja działki



Plan osiedla

