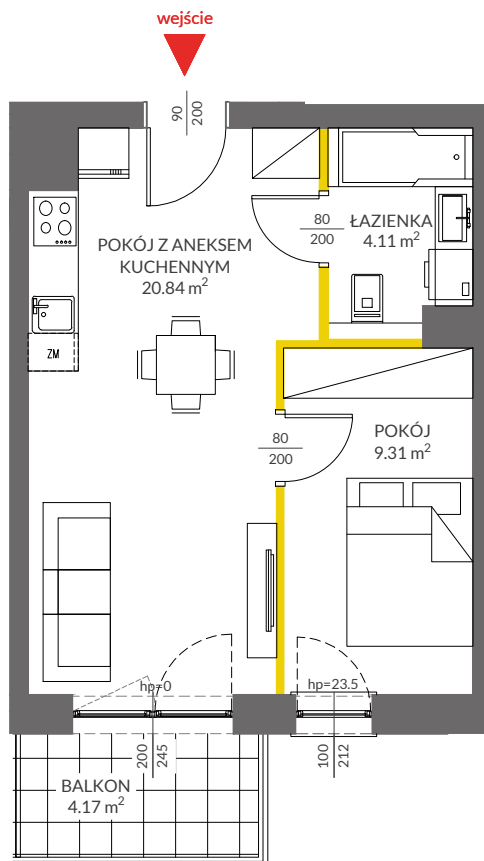


lokal mieszkalny

karta informacyjna inwestycji



LEGENDA

- ścianki działowe
- ścianki i obudowy pionów instalacyjnych



Powierzchnia lokalu obliczona została zgodnie z Polską Normą PN-ISO 9836:2015-12, powołaną w rozporządzeniu Ministra Transportu, Budownictwa i Gospodarki Morskiej z dnia 11 września 2020 roku w sprawie szczegółowego zakresu i formy projektu budowlanego. Powierzchnia rozliczeniowa lokalu, uwzględniająca powierzchnię pod ściankami działowymi, służy do ustalenia ceny sprzedaży. Powierzchnia użytkowa lokalu służy do celów ewidencyjnych i wyczystoksięgowych. Instalacja wodna i kanalizacyjna doprowadzona do kuchni, łazienki i WC, zakończona korkami, nie schowana w ścianach. Rozprowadzenie instalacji pod przybory leży po stronie Nabywcy. Meble, biały montaż oraz drzwi wewnętrzne nie stanowią elementu wyposażenia lokalu. Deweloper zastrzega sobie możliwość wprowadzenia niewielkich zmian w dalszym etapie inwestycji. Przedstawiona aranżacja lokalu jest przykładowa.

 **VICTORIA DOM**

VIVA PIAST3

data sporządzenia karty 12.05.2022

LOKAL NR 35

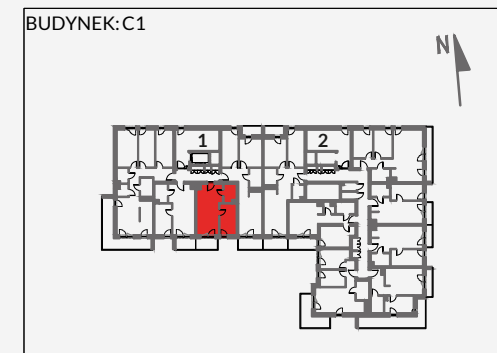
PIĘTRO	8
POKOJE	2
KLATKA	1
POWIERZCHNIA ROZLICZENIOWA	35.01 m²
POWIERZCHNIA UŻYTKOWA	34.26 m²

POKÓJ Z ANEKSEM KUCHENNYM	20.84 m ²
POKÓJ	9.31 m ²
ŁAZIENKA	4.11 m ²

POWIERZCHNIA POD ŚCIANKAMI DZIAŁOWYMI	0.75 m ²
---------------------------------------	---------------------

BALKON	4.17 m²
---------------	---------------------------

POŁOŻENIE LOKALU W BUDYNKU:



MIESZKANIA POWTARZALNE: **11,15,19,23,27**

Adres inwestycji: Kraków, ul. Powstańców 84

BIURO SPRZEDAŻY

 **12 351 05 01**