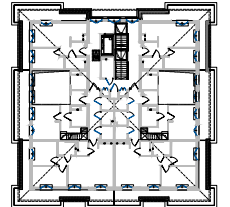
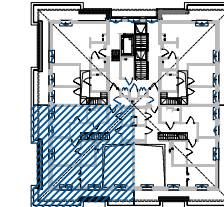


# APARTAMENTY A-Z Sp. z o.o.

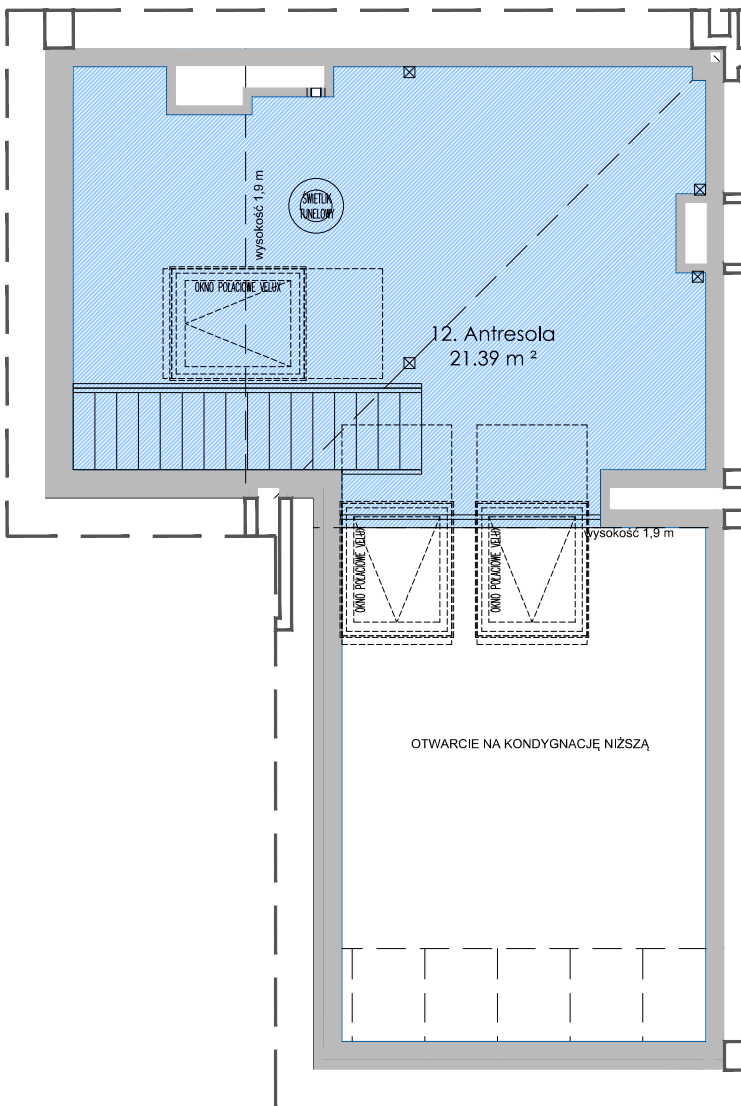
Biuro Sprzedaży Mieszkań  
ul. Romanowska 55 E  
lok. usług. nr 17  
91-174 Łódź  
tel/fax: 042 712 63 31, 0 663 490 722  
biuro@villaromanow.pl

CZĘŚĆ A

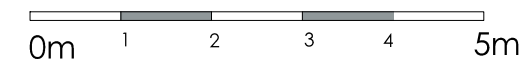
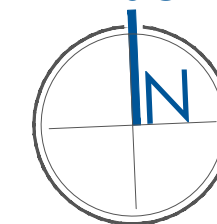
CZĘŚĆ B



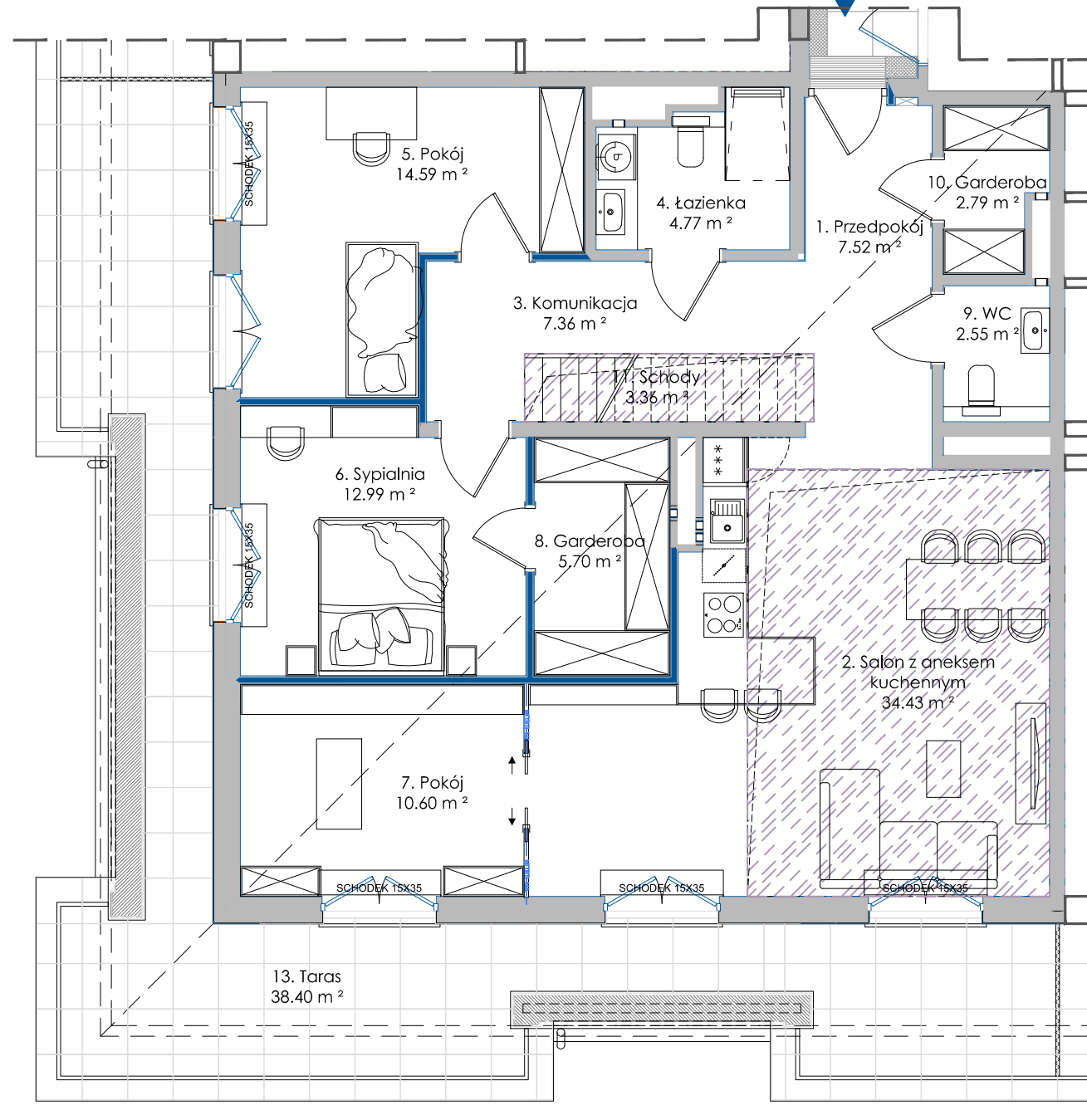
## LOKALIZACJA ANTRESOLI WZGLĘDEM PIĘTRA



## RZUT ANTRESOLI



**A.5.3**  
106,66 m<sup>2</sup> + 21,39 m<sup>2</sup> = 128,05 m<sup>2</sup>



## RZUT PIĘTRA

- przestrzeń z podniesionym sufitem przy antresoli
- ściany z możliwością przearanżowania
- aranżacja lokalu mieszkalnego przedstawiona na rzucie jest przykładowa
- powierzchnia użytkowa może różnić się od rzeczywistej o ~ 2%

## ZESPÓŁ BUDYNÓW MIESZKALNYCH WIELORODZINNYCH "VILLA ROMANÓW" BUDYNEK 101

ul. Romanowska, Łódź

NUMER MIESZKANIA	A.5.3
KONDYGNACJA	4 PIĘTRO
LICZBA POKOI	4
POWIERZCHNIA PIĘTRA	106,66 m <sup>2</sup>
POWIERZCHNIA ANTRESOLI	21,39 m <sup>2</sup>
POWIERZCHNIA ŁĄCZNA	128,05 m <sup>2</sup>
POWIERZCHNIA Z TARASAMI	166,45 m <sup>2</sup>
POWIERZCHNIE POMIESZCZEŃ:	
Nazwa	Pow. użytkowa
1. Przedpokój	7,52 m <sup>2</sup>
2. Salon + aneks kuchenny	34,43 m <sup>2</sup>
3. Komunikacja	7,36 m <sup>2</sup>
4. łazienka	4,77 m <sup>2</sup>
5. Pokój	14,59 m <sup>2</sup>
6. Sypialnia	12,99 m <sup>2</sup>
7. Pokój	10,60 m <sup>2</sup>
8. Garderoba	5,70 m <sup>2</sup>
9. WC	2,55 m <sup>2</sup>
10. Garderoba	2,79 m <sup>2</sup>
11. Schody	3,36 m <sup>2</sup>
12. Antresola	21,39 m <sup>2</sup>
13. Taras	38,40 m <sup>2</sup>

UWAGA: POWIERZCHNIA UŻYTKOWA (wg PN ISO 9836: 1997)



APP POLSKA Sp. z o.o.  
ul. Granitowa 3 / 62  
02-681 Warszawa

info@app-polska.pl