

# Aleje Praskie.

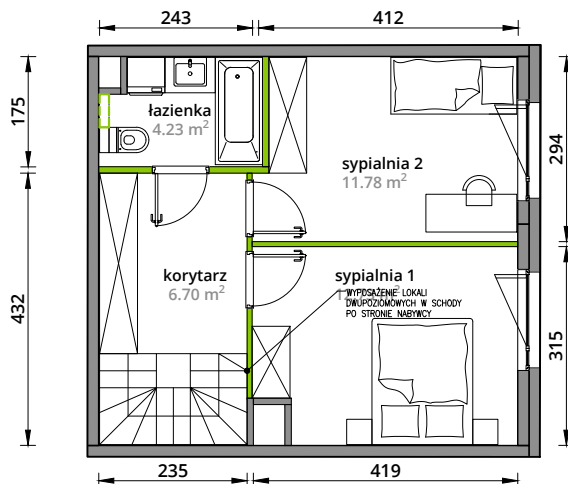
## nr 92



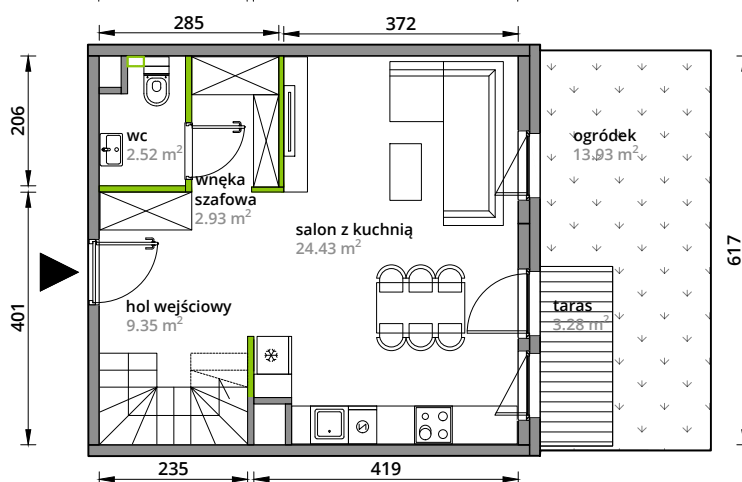
Powierzchnia **74,67m<sup>2</sup>**

Mieszkanie Dwupoziomowe

Piętro 1



Parter



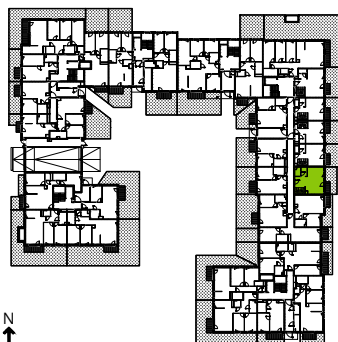
UWAGA:  
Wyposażenie lokali dwupoziomowych  
w schody po stronie Nabywcy.  
Aranżacja mieszkania jest przykładowa.

### Powierzchnia użytkowa

hol wejściowy	9.35 m <sup>2</sup>
salon z kuchnią	24.43 m <sup>2</sup>
wnęka szafowa	2.93 m <sup>2</sup>
wc	2.52 m <sup>2</sup>
sypialnia 1	12.73 m <sup>2</sup>
sypialnia 2	11.78 m <sup>2</sup>
łazienka	4.23 m <sup>2</sup>
korytarz	6.70 m <sup>2</sup>
<b>74.67 m<sup>2</sup></b>	
+taras	3.28 m <sup>2</sup>
+ogródek	13.93 m <sup>2</sup>

U nas nigdy nie płacisz za powierzchnię pod ścianami działowymi.

### Rzut kondygnacji 0



### Plan osiedla Budynek 3-A

