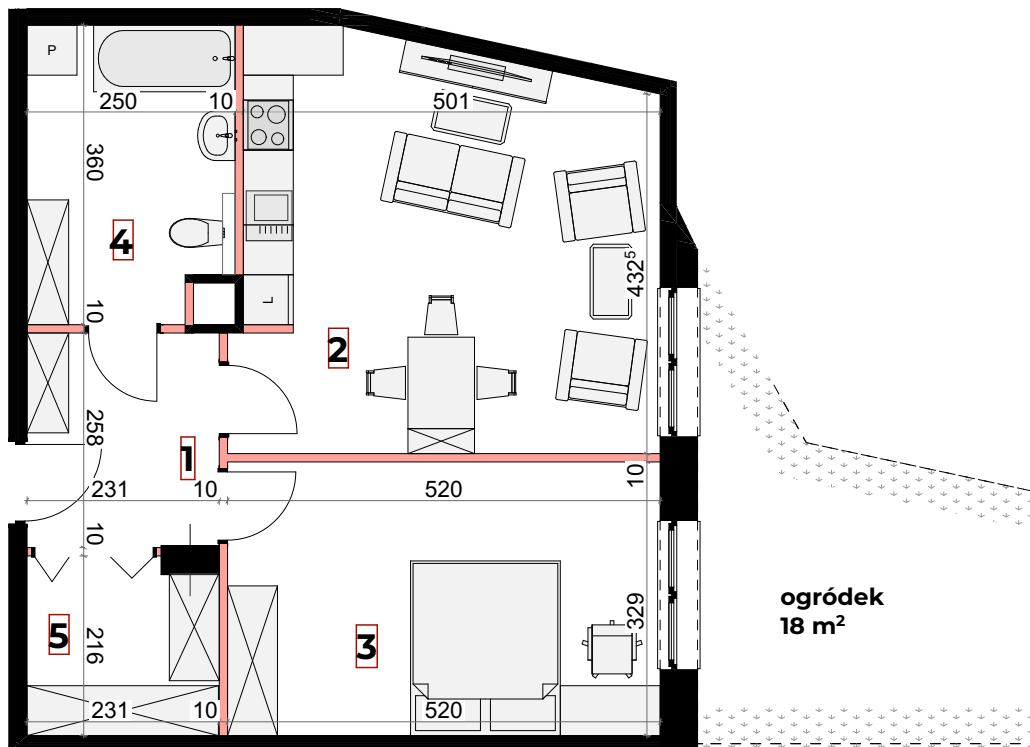
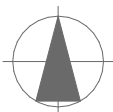


Pn



ogródek
18 m²

LEGENDA:

- ELEMENTY KONSTRUKCYJNE - NIEROZBIERALNE
- ŚCIANY DZIAŁOWE - ROZBIERALNE

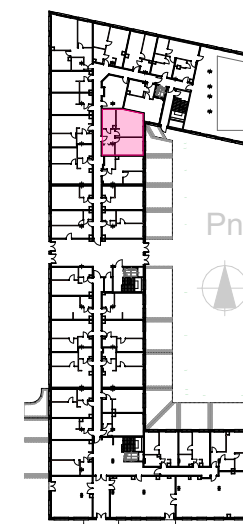
UWAGI:

1. Wymiary pomieszczeń, lokalizację przyborów sanitarnych i innych elementów wyposażenia podano na podstawie projektu budowlanego. W toku budowy mogą wystąpić różnice w stosunku do stanu wynikającego z projektu ze względu na specyfikę prac budowlanych.
2. Powierzchnia jest obliczona w świetle przegród pionowych w stanie wykończonym, przy uwzględnieniu tynków i okładzin o grubości 1cm (ściany tynkowane), na poziomach podłogi bez uwzględnienia listew przypodłogowych, progów itp. Wymiary podano w stanie surowym.
3. Powierzchnia ogródka może ulec zmianie (+/- 10%) - dotyczy lokali z ogródkami.
4. Powierzchnia użytkowa liczona zgodnie z Normą PN-ISO 9836:2022-07.



APARTAMENTY KLIFOVA

USYTUOWANIE LOKALU



LOKAL
PARTER

0/0.14

POWIERZCHNIE

| | |
|-----------------------------|----------------------|
| 1 Korytarz | 5,96 m ² |
| 2 Salon z aneksem kuchennym | 24,38 m ² |
| 3 Sypialnia | 17,08 m ² |
| 4 Łazienka | 8,64 m ² |
| 5 Schowek | 4,85 m ² |

RAZEM 60,91 m²