

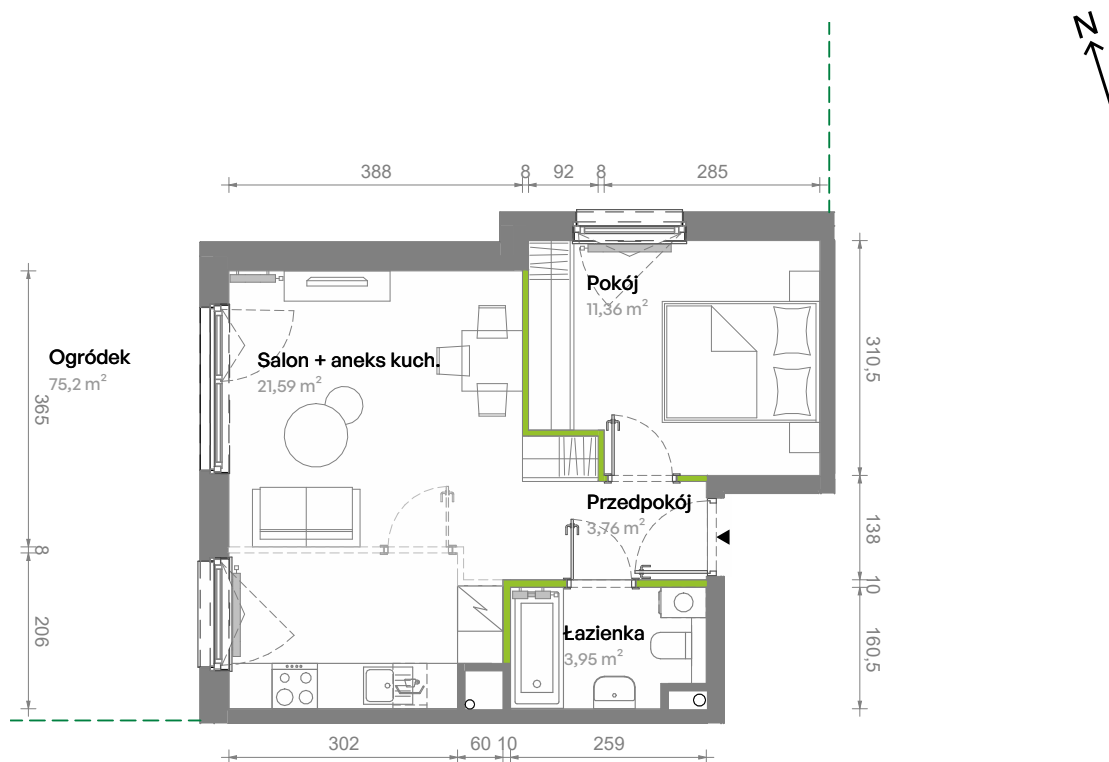
Południe Vita

nr B1.00.08



Powierzchnia **40,66 m²**

Piętro **Parter**



Aranżacja mieszkania jest przykładowa.
Podano orientacyjne wymiary pomieszczeń.

Powierzchnia **użytkowa**

Rzut kondygnacji **Parter**

Plan osiedla **Budynek B1**

Przedpokój	3,76 m ²
Salon + aneks kuch.	21,59 m ²
Pokój	11,36 m ²
Łazienka	3,95 m ²
Razem	40,66 m²
+ogródek	75,2 m ²

U nas nigdy nie płacisz za powierzchnię pod ścianami działowymi

