

# Murapol Osiedle Verde

Poznań | ul. Unii Lubelskiej

mieszkanie **2.B.2.02**

piętro **2**

budynek **2**


1. salon z aneksem kuch. **20,71 m<sup>2</sup>**

2. sypialnia **8,05 m<sup>2</sup>**

3. sypialnia **11,48 m<sup>2</sup>**

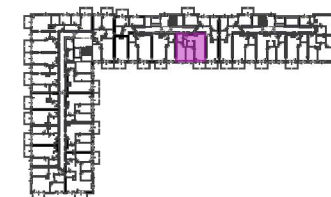
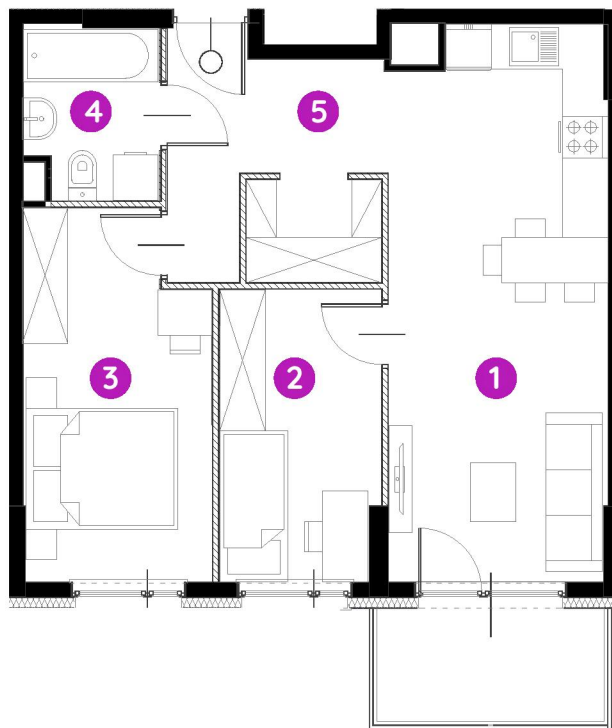
4. łazienka **3,85 m<sup>2</sup>**

5. korytarz **8,72 m<sup>2</sup>**

 powierzchnia ścian działowych nadających się do demontażu **2,01 m<sup>2</sup>**

metraż **54,82 m<sup>2</sup>**

balkon **4,50 m<sup>2</sup>**



0 1 2 5m

Podziałka podana z tolerancją +/- 5%

Aranżacja mieszkania ma charakter poglądowy.

Biuro Sprzedaży: Poznań, ul. Wągrowka 11a - **T: 061 826 69 84, M: poznan@murapol.pl**. Centrala: Bielsko-Biała, ul. Partyzantów 51, T: 33 819 33 33, M: sekretariat@murapol.pl, **murapol.pl**

UWAGA: Powierzchnia liczona wg PN-ISO 9836; 1997. Na etapie projektu wykonawczego i realizacji obiektu mogą wystąpić korekty w powierzchni lokali i układzie ścian, powierzchnia liczona w stanie wykończonym.

Do obliczeń przyjęto 1,5 cm tynku. Do powierzchni użytkowej lokalu wlicza się powierzchnię pod ścianami działowymi, nadającymi się do demontażu.