

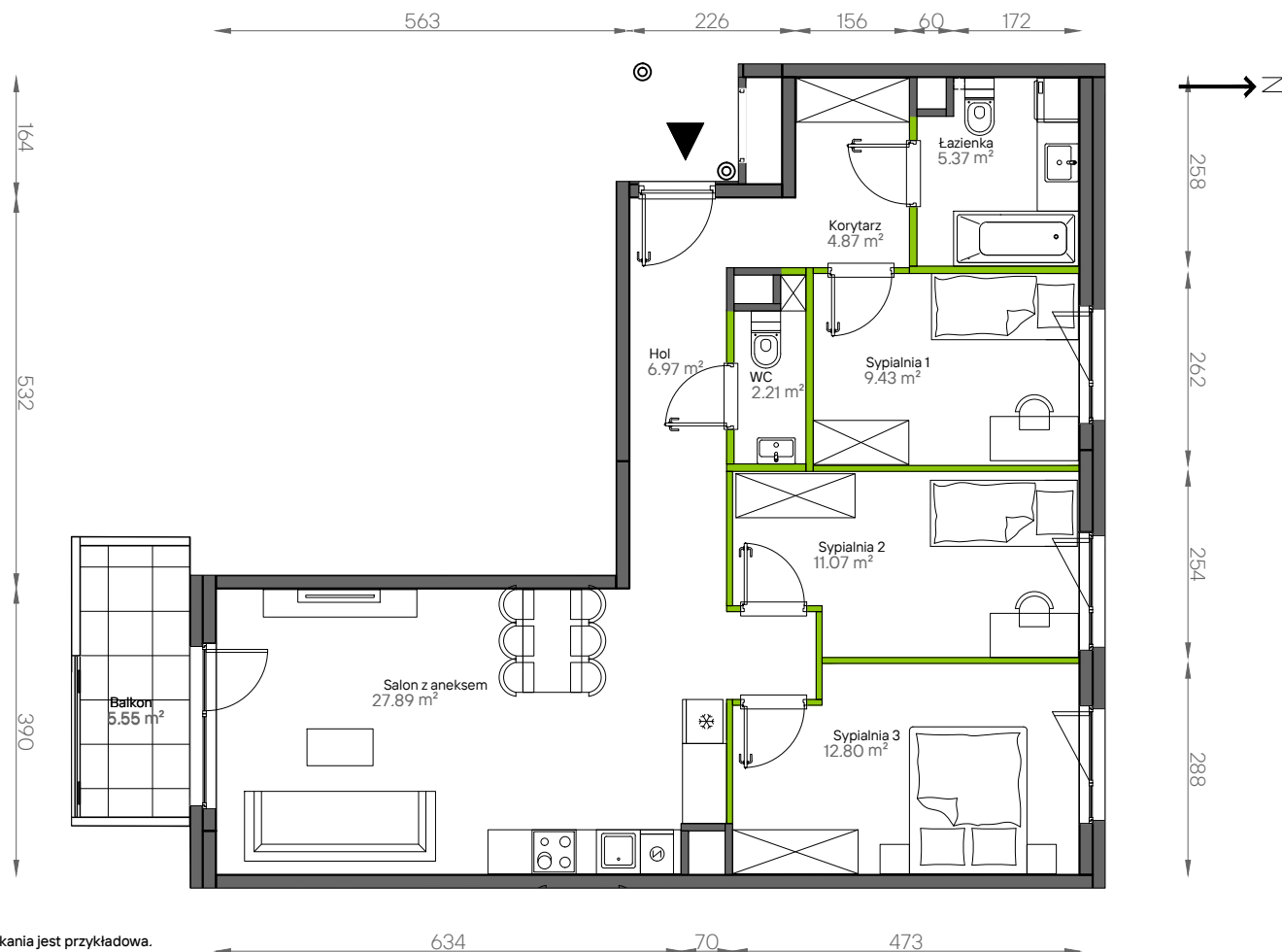
Aleje Praskie.

nr 48



Powierzchnia **80,61 m²**

Piętro **2**



Powierzchnia **użytkowa**

hol wejściowy	6.97 m ²
korytarz	4.87 m ²
łazienka	5.37 m ²
sypialnia 1	9.43 m ²
sypialnia 2	11.07 m ²
sypialnia 3	12.80 m ²
salon z aneksem	27.89 m ²
wc	2.21 m ²
Razem	80.61 m²
+balkon	5.55 m ²

U nas nigdy nie płacisz za powierzchnię pod ścianami działowymi.

Rzut kondygnacji **Piętro 2**



Plan osiedla **Budynek 9**

